



HASZNÁLATI ÚTMUTATÓ

Kling Kaputechnika Termékkönyvtár 2008 (ArchiCAD 8.1, 9.0, 10, 11)

Tartalom

1. fejezet: A program telepítése, indítása	3
1.1 A Kling Termékkönyvtár telepítése	3
1.2 A Kling Termékkönyvtár betöltése	3
1.3 A Kling Termékkönyvtár általános felépítése	4
2. fejezet: A Termékkönyvtár használata	5
2.1 Az alapok	5
2.2 Kapu kiválasztása és lehelyezése	5
2.3 Kapuk paramétereinek beállítása módosítása	6
2.4 Egyedi oldalak	9
3. fejezet: Listázás	11
3.1 Kling Kapurendszerek listázása	11
3.2 Kling Rakodórendszerek listázása	12
4. fejezet: Technikai segítségnyújtás és hibabejelentés	14

Program- és könyvtárfejlesztés:

ÉPTÁR Kft.

1033 Budapest

Mozaik u. 6.

tel.: (1) 225-7355

fax: (1) 225-7356

információ: info@eptar.hu

<http://www.eptar.hu>



Kling Termékkönyvtár (ArchiCAD 8.1 / 9.0 / 10 / 11) használati útmutató

A Kling Termékkönyvtár (ArchiCAD 8.1 / 9.0 / 10 / 11) használati útmutató teljes körű kiadói és szerzői jogi védelem alatt áll (Copyright ©2008, ÉPTÁR Kft.). A dokumentum egészének vagy részleteinek másolása, kivonatolása vagy más nyelvre fordítása a jogosult írásbeli engedélye nélkül tilos.

Első kiadás.

Kling Termékkönyvtár (ArchiCAD 8.1 / 9.0 / 10 / 11) program

A Kling Termékkönyvtár (ArchiCAD 8.1 / 9.0 / 10 / 11) program teljes körű szerzői jogi védelem alatt áll (Copyright ©2008, ÉPTÁR Kft.). A program és a hozzá kapcsolódó GDL elemek módosítása vagy más nyelvre fordítása a jogosult írásbeli engedélye nélkül tilos.

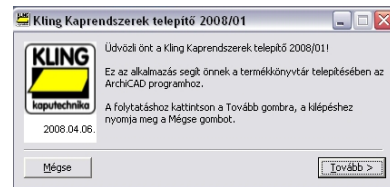
Védjegyek:

Az ArchiCAD® a Graphisoft® bejegyzett védjegye, a GDL a Graphisoft® védjegye.

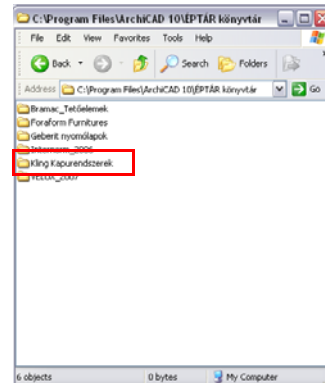
1. fejezet

1.1 A Kling Termékkönyvtár telepítése

A Kling 2008 CD-n található, CAD támogatás könyvtárból indítsa el a **“kling_telepito.exe”** fájlt. A telepítő automatikusan fémásolja a szükséges fájlokat az Ön számítógépére.

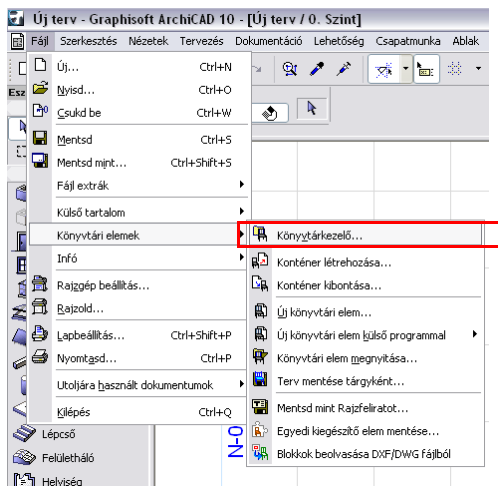


Amennyiben volt már telepítve Kling megoldás az Ön számítógépére, azt távolítsa el mielőtt megkezdéné a telepítést.



A telepítés után a „Kling Termékkönyvtárát” az ArchiCAD.exe mellett található „ÉPTÁR könyvtár”-ban találhatja meg.

1.2 A Kling Termékkönyvtár betöltése



Az ArchiCAD indítása után a „Fájl” menüben található „Könyvtár-kezelő” paranccsal teheti aktívvá a Kling termékkönyvtárakat az adott tervben.

A Kling termékkönyvtár az ArchiCAD.exe mellett található „ÉPTÁR Könyvtár”-ban találja meg.

A betöltött könyvtár „Ajtó” és „Tárgy” típusú elemeket tartalmaz, lehelyezésükhöz ebben a két könyvtárban találhatja meg a Kling termékeket.

1.3 A Kling Termékkönyvtár általános felépítése

A termékkönyvtár 9 elemet tartalmaz, ebből 7 kapurendszer és 2 darab más épületem.

Lakossági Kapuk:

1. Kling Lakossági Szekcionált Kapu
3. Kling Billenő Kapu

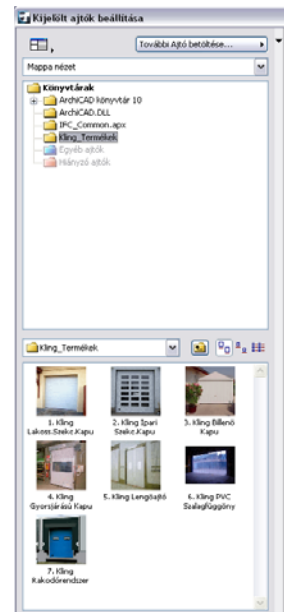
Ipari Kapuk:

2. Kling Ipari Szekcionált Kapu
4. Kling Gyorsjárású Kapu
5. Kling Lengőajtó
6. Kling PVC Szalagfüggöny
7. Kling Rakodórendszer

Egyéb kapcsolódó szerkezetek:

- Kling Rámpakiegyenlítő
- Kling Teherautó Rögzítő

Ez a két elem önállóan is lehelyezhető (tárgy), valamint a Rakodórendszerek esetében kapcsolt szerkezetként is választható.



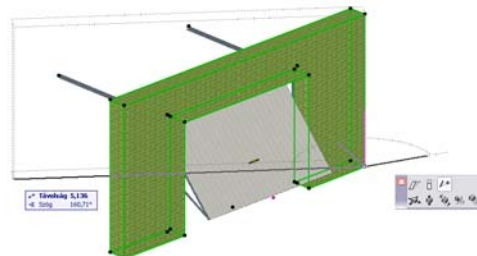
Az egyes elemek felhasználási területeiről, beépítési szabályairól a Kling CD-n található termékismertetőkből kaphat további információt.

2. fejezet

2.1 Az alapok

Az ArchiCAD programban a nyílászárókat csak falban lehet elhelyezni, ugyanakkor mikor egy elemet egy falhoz kötünk, az a továbbiakban a fallal együtt mozog. A fal módosításakor, mozgatásakor, törlésekor az elem követi a falat (törléskor az is törlődik).

Amikor a rámpakiegyenlítő és a teherautó rögzítő a Rakodórendszer részeként helyezi le, akkor az minden tekintetben a nyílással, azaz a fallal együtt fog mozogni.



A tárgy típusú elemek nem kapcsolódnak más szerkezetekhez, így a külön lehelyezett rámpakiegyenlítő és a teherautó rögzítő önállóan mozgatható az alaprajzon és a 3D térben.

2.2 Kapu kiválasztása és lehelyezése

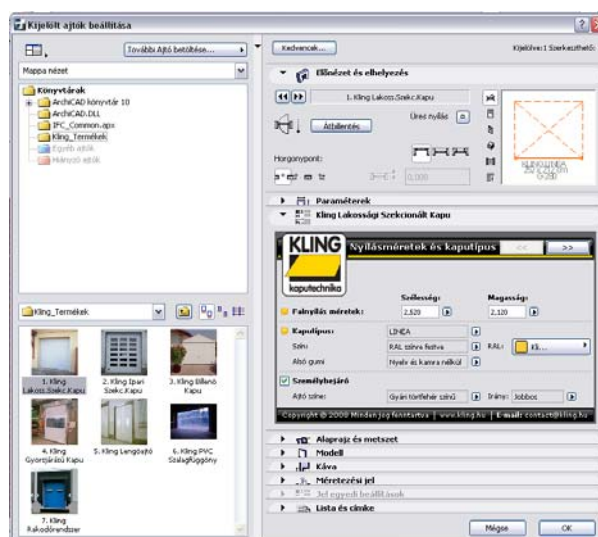
A használni kívánt kaputípus meghatározásához kérjük használja a Kling tervezői CD segédanyagait. A méretkorlátok és a használati teherbírást tekintetében mindenképp tájékozódjon a segédletekből.

A Kling termékkönyvtár betöltése után az Ajtó ikonra kattintva választhatja ki a szükséges kaputípust. A feljövő felhasználói ablakban megjelenik a „Kling Kapurendszerek” könyvtár, melyben megtalálhatók az Ipari és Lakossági Kapuk is.

A bal oldalon válassza ki a szükséges kapurendszert, majd a megjelenő felhasználói felületen állítsa be a szükséges paramétereket. Az egyes paraméterlapok beállítási lehetőségeiről a 2.3 pontban bővebb információt találhat.

A kiválasztott elem paramétereinek beállítása után, elhelyezheti a nyílászárót a már korábban a tervben megrajzolt falba. Bizonyos kapurendszerek magasabbak min az átlagos ArchiCAD falmagasság beállítása, így könnyen előfordulhat, hogy a következő hibaüzenetet kapja a kapu lehelyezésekor: „Az ajtó kilóg a falból. Kívánja megtartani?”

Az „OK” gomb megnyomása után Önnek lehetősége van a Kapu méreteinek módosítására (2.3. pont) illetve a fal méreteinek korrigálására, hogy a hibaüzenet többé ne jelenjen meg.



Az alaprajzra lehelyezett elem több megjelenési formával rendelkezik. Alapvetően az éppen aktuális méretarányhoz igazított alaprajzi jellel jelenik meg, de Önnek lehetősége van ennek módosítására (lásd. 2.3. pont).

Az alaprajzon megjelenik a Kling Kapu pontos megnevezése is. A szöveg mérete állítható és a szöveg mozgatható, forgatható, tehát, amennyiben rossz helyen van, Önnek lehetősége van annak mozgatására.

2.3 Kapuk paramétereinek beállítása módosítása

Az ajtók menüpont alatt kiválasztott elemek vagy a már tervre helyezett elemek kiválasztása és módosításra megnyitása után a következő felhasználói felület láthatja.

A felhasználói felületek kis mértékben eltérnek egymástól de alapvető működésükben azonosak. Azokról a lapokról, melyek beállítása nem feltétlenül egyértelmű, külön is írunk a 2.4 pontban.

1. Geometriai beállítások:

Minden kapu első paraméteroldala a geometriai beállítás oldal. Az oldal tartalmazza a lehetséges kapuméretek vízszintes és függőleges irányban. Az oldal egyszerre mutatja az egyes mérettípusok közti eltéréseket (nyílásméret, szabad átjáróméret, szükséges minimum helyigény), valamint bármely érték megváltoztatása esetén a többit az adott értékhez igazítja.



Az oldalon található még a beépítés módja, a színbeállítás és néhány más funkcionális beállítási lehetőség is.

Ezen az oldalon foglal helyet a személybejáró elhelyezésének lehetősége is. Természetesen csak bizonyos méreteknel választható ki a funkció, tehát, ha a kapu mérete túl kicsi vagy túl nagy a „Személybejáró” szövege előtti gomb szürkévé válik. Amikor kiválasztható, akkor a színét és nyitásirányát határozhatja meg.



2. Ablakok és szellőzők:

Ezen az oldalon Önnek lehetősége van arra, hogy bármilyen lehetséges ablak- és szellőző-elrendezést beállítson, kipróbálja a tervezett kapun.

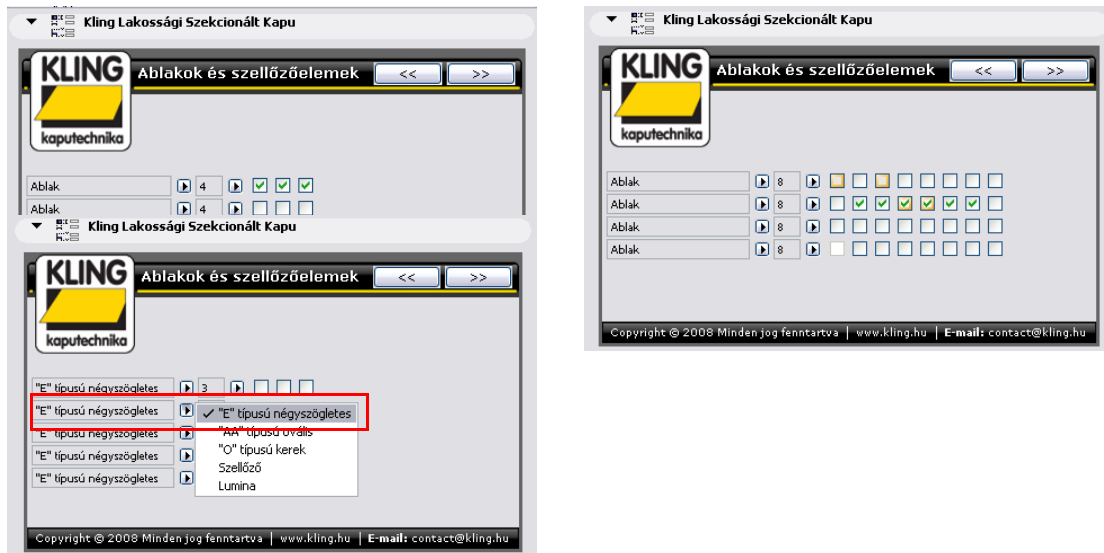
Az oldal a Kling által használt gyártás-előkészítő program tudásának nagy részét elérhetővé teszi az Ön számára így bármilyen kiosztásban elhelyezheti a kívánt ablakokat.



Kiosztás:

A kiosztható ablakok száma minden esetben függ a kapu szélességétől, valamint attól, hogy van-e a kapun személybejáró. A személybejáró és a Kling Fogantyú valamely ablakhelyeket kitakarja, de ezt az oldalon Ön azonnal észlelheti, mert az adott mezőbe nem rakhat ablakot.

Függőlegesen a sorok száma a kapu magasságától függ, természetesen a sorok alulról számolandók, tehát ha egy magasabb kapuban kiosztja az ablakokat, majd a kapu méretét lecsökkenti, a fenti ablakosorok eltűnhetnek.



Ablaktípusok

Ablaktípust soronként választhat. Attól függően milyen kaputípust választott 3-5 típusú ablak és szellőző jelenik meg a listában. A kiválasztott típus minden esetben a mellette található sorban meghatározott ablakokra vonatkozik.

A Quadra kapuknál az ablakok kiválasztásakor a ablakbetétek választására is lehetőség van. Ezt a következő tablapon állíthatja be egy legördülő-menü segítségével.

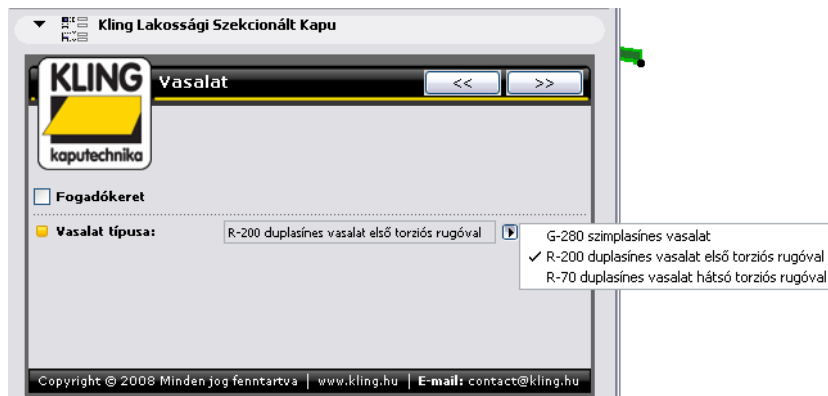


Példa kialakított ablak-kiosztásra:

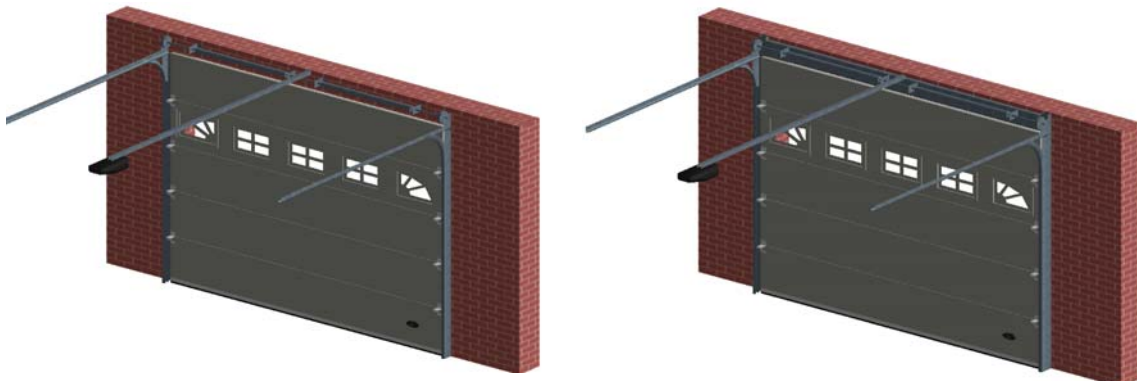


3. Fogadókeret:

Azokon a helyeken ahol szükséges valamilyen szilárd befogószerkezet, lehetőség van fogadókeret kialakítására. A fogadókeret kapcsoló a „Vasalat” fül alatt található. Önnek csak a fogadókeret típusát kell meghatároznia, a méretet a megoldás a kapu méretéhez igazítja automatikusan.

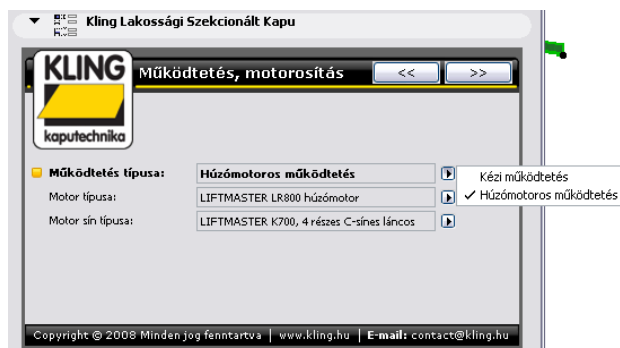


A fogadókeretek típusairól és további technikai tulajdonságairól tekintse meg a Kling Tervezői CD-n található segédanyagokat.



4. Működtetés:

A Kling Garázkapuk és Kapurendszerek kaphatók kézi- és motoros működtetéssel is. A Motoros működtetés esetén Önnek lehetősége van meghatározni a működtető motor típusát is a megfelelő legördülő-menü kínálatából.



5. Alaprajzi és 3D megjelenítés:

Az utolsó két oldalon állíthatja be a modell megjelenítését 3D-ben és az alaprajzon. Mint azt korábban említettük, az alaprajzon több megjelenési forma választható, melyek a rajz léptékétől függenek (1:100, 1:50, 1:10), de választható a léptéktől eltérő megjelenítési szint is.

Az oldalon megadható még a vágósík feletti szerkezetek megjelenítési vonaltípusa és az alaprajzi jel tollszíne.

A 3D beállítási oldalon a megjelenítés részletességét állíthatja be illetve megjelenítheti 3D-ben a szükséges helyigényt jelző kubusokat.

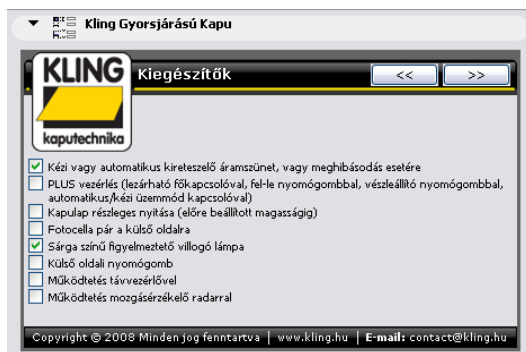
A 3D megjelenítés részletessége azért fontos, mert munka közben a sok poligon kiszámítása felesleges, a munkát gyorsítja, ha az egyszerű megjelenítést választja, de a végső látványtervek elkészítésénél a részletes megjelenítéssel teljesen valóságos képet készíthet az épületéről.

A helyigény megjelenítésével Önnek lehetősége nyílik arra, hogy leellenőrizze, hogy a kiválasztott kapu, Rakodórendszer, elfér-e a neki szánt helyen. Ne feledkezzen meg arról sem, hogy a kapukat fel is kell tudni szerelni, amely további helyet igényel, függetlenül a szerkezet valós, elfoglalt helyétől.

2.4 Egyedi oldalak:

1. Gyorsjárású Kapu – Kiegészítők:

A gyorsjárású kapu több kiegészítő elemmel látható el, melyek a mindennapi működésben segítik a felhasználókat. A kiegészítők a 3D modellen nem jelennek meg, de a listázás során a kiírásba bekerülnek. Beállításukhoz tekintse meg a Kling Termékkatalógusait és technikai útmutatóit.



2. Rámpakiegyenlítő, Kaputömítés és Teherautó rögzítő rendszer:

A Rakodórendszer alapvetően egy kibővített ipari kapu, melyben választható opció a kaputömítés, a Rámpakiegyenlítő és a teherautó rögzítő. A különböző kiegészítők méretei a kapunyíláshoz igazodnak, tehát a tervezőnek csak a kívánt funkcionalitás meghatározásával kell foglalkoznia.

The screenshot shows the 'Kaputömítés' configuration screen. It includes a 'KLING kaputechnika' logo and navigation buttons. The configuration options are as follows:

- Kaputömítés típusa: Fix kaputömítés (selected) / Felfújható kaputömítés (available)
- Kaputömítés kódja: WE 574
- Falnyílás méretek: Szélesség: 3,400; Magasság: 3,400
- Maximális belógás: 1,000
- Jtköző

Copyright © 2008 Minden jog fenntartva | www.kling.hu | E-mail: contact@kling.hu

The screenshot shows the 'Rámpakiegyenlítő' configuration screen. It includes a 'KLING kaputechnika' logo and navigation buttons. The configuration options are as follows:

- Rámpakiegyenlítő típusa: SP - alulzárt árokkal
- Névleges méretek: Hossz: 1,970; Szélesség: 2,000; Magasság: 0,585
- Kialakítandó méretek: Hossz: 2,065; Szélesség: 2,030; Magasság: 0,600
- Rámpa magassága: 1,000
- Működtetési út lefelé/felfelé: 0,221 / 0,324 m
- Kód: SP 2020


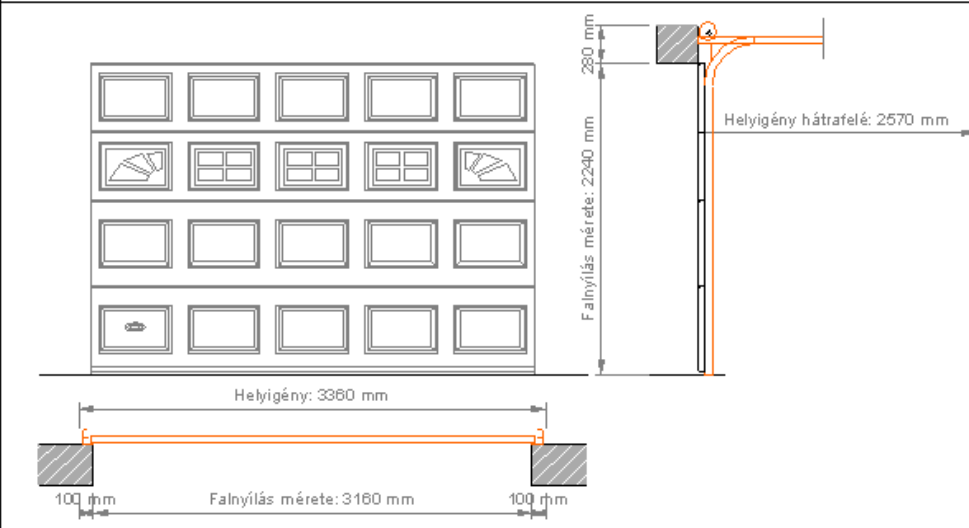
Copyright © 2008 Minden jog fenntartva | www.kling.hu | E-mail: contact@kling.hu

3. fejezet

3.1 Kling Kapurendszerek listázása

A terven elhelyezett kapukról egy konszignációs listát készíthetünk, melyet a „Listázás / Elemlisták / Kling Garázkapu Konszignáció” menüpont alatt érhet el. A lista a termék nézeti rajzán kívül tartalmazza annak metszeti és alaprajzi rajzát, illetve a gyártáshoz, árajánlathoz szükséges összes információt.


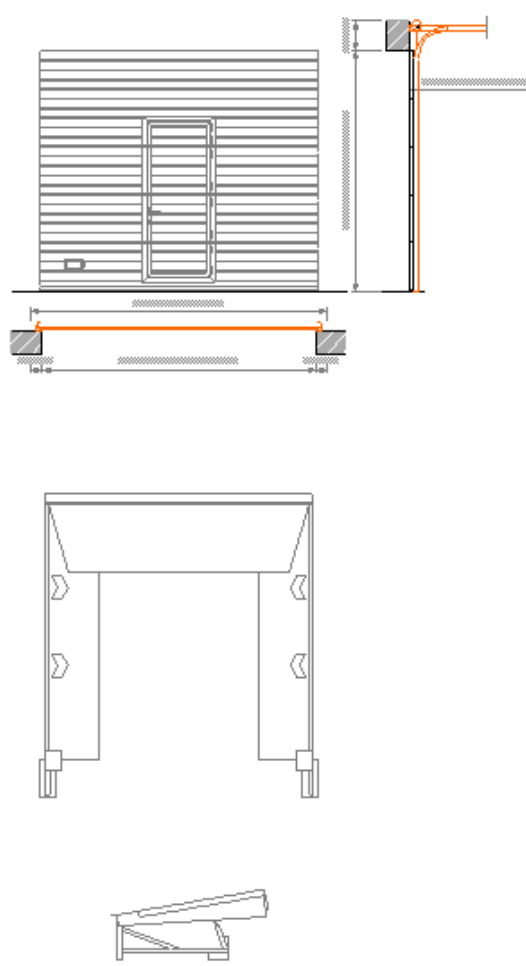
A lista a következő információkat tartalmazza:

KLING Kapuk Konszignációs Listája		2008.04.07.
	Telephely: 1106 Budapest, Gránátos u. 6.	e-mail: contact@kling.hu
	Telefon: +36 (1) 433 16 66	web: http://www.kling.hu
	Fax: +36 (1) 262 28 08	
Kling lakossági szekcionált kapu 42mm vastag PU hőszigeteléssel		konsz.jel.: AJ-003
Panel típusa:	QUADRA	darabsz... 1 db
Falnyílás mérete:	3160 x 2240 mm	
Panel színe:	C21 törtfehér	
Üvegezés típusa:	-	
Alsó gumi típusa:	Nyelv és kamra nélkül	
Személybejáró:	Nem	
Ajtó nyitásirány:	-	
Ajtó keret színe:	-	
Fogadókeret:	Nem	
Vasalat típusa:	G-280 szimplasínes vasalat	
Működtetés típusa:	Kézi működtetés	
Motor típusa:	-	
Sín típusa:	-	
Megjegyzés.		
		

Megjegyzés: Kérjük, a beépítési méreteket, színeket és egyéb tartozékok listáját a megrendelés előtt egyeztesse a gyártóval!
A Konszignációban szereplő adatokért, azok helyességéért a gyártó anyagi felelősséget nem vállal.

3.2 Kling Rakodórendszerek listázása

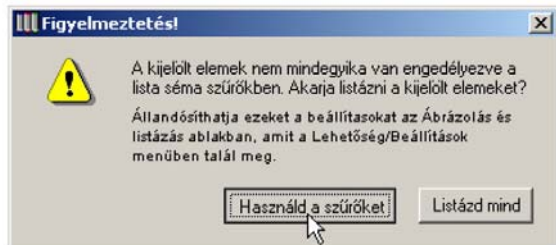
A Rakodórendszerek ugyanakkor a kiegészítő elemek miatt több listázandó elemmel rendelkeznek ezért azokat külön listában érheti el.
Ez a listaminta a „Kling Kombinált konszignáció”

	KLING Kapuk Konszignációs Listája		2008.04.07.																																																
	Telephely: 1106 Budapest, Gránátos u. 6. Telefon: +36 (1) 433 16 66 Fax: +36 (1) 262 28 08		e-mail: contact@kling.hu web: http://www.kling.hu																																																
Kling ipari szekcionált kapu 42mm vastag PU hoszigeteléssel			konsz.jel.: AJ-002																																																
Panel típusa: THERMOLINE T-200		darabsz... 1 db																																																	
Falnyílás mérete: 3500 x 3095 mm																																																			
		<table border="1"> <tr><td>.....</td><td>C21 törtfehér</td></tr> <tr><td>.....</td><td>-</td></tr> <tr><td>.....</td><td>Nyelv és kamra nélkül</td></tr> <tr><td>.....</td><td>Igen</td></tr> <tr><td>.....</td><td>Jobbos</td></tr> <tr><td>.....</td><td>Gyári törtfehér színü</td></tr> <tr><td>.....</td><td>Nem</td></tr> <tr><td>.....</td><td>SL normál vasalat</td></tr> <tr><td>.....</td><td>Kézi működtetés</td></tr> <tr><td>.....</td><td>-</td></tr> <tr><td>.....</td><td>-</td></tr> <tr><td>.....</td><td>WE 574, Fix kaputömítés</td></tr> <tr><td>.....</td><td>3400 x 3400 x 550 mm</td></tr> <tr><td>.....</td><td></td></tr> <tr><td>.....</td><td></td></tr> <tr><td>.....</td><td>SP - alul zárt árokkal</td></tr> <tr><td>.....</td><td>SP 2020</td></tr> <tr><td>.....</td><td>1970 x 2000 x 585 mm</td></tr> <tr><td>.....</td><td>2065 x 2030 x 600 mm</td></tr> <tr><td>.....</td><td>221 mm</td></tr> <tr><td>.....</td><td>324 mm</td></tr> <tr><td>.....</td><td></td></tr> <tr><td>.....</td><td></td></tr> <tr><td>.....</td><td></td></tr> </table>		C21 törtfehér	-	Nyelv és kamra nélkül	Igen	Jobbos	Gyári törtfehér színü	Nem	SL normál vasalat	Kézi működtetés	-	-	WE 574, Fix kaputömítés	3400 x 3400 x 550 mm	SP - alul zárt árokkal	SP 2020	1970 x 2000 x 585 mm	2065 x 2030 x 600 mm	221 mm	324 mm	
.....	C21 törtfehér																																																		
.....	-																																																		
.....	Nyelv és kamra nélkül																																																		
.....	Igen																																																		
.....	Jobbos																																																		
.....	Gyári törtfehér színü																																																		
.....	Nem																																																		
.....	SL normál vasalat																																																		
.....	Kézi működtetés																																																		
.....	-																																																		
.....	-																																																		
.....	WE 574, Fix kaputömítés																																																		
.....	3400 x 3400 x 550 mm																																																		
.....																																																			
.....																																																			
.....	SP - alul zárt árokkal																																																		
.....	SP 2020																																																		
.....	1970 x 2000 x 585 mm																																																		
.....	2065 x 2030 x 600 mm																																																		
.....	221 mm																																																		
.....	324 mm																																																		
.....																																																			
.....																																																			
.....																																																			
Megjegyzés.																																																			

Megjegyzés: Kérjük, a beépítési méreteket, színeket és egyéb tartozékok listáját a megrendelés előtt egyeztesse a gyártóval!
A Konszignációban szereplő adatokért, azok helyességéért a gyártó anyagi felelősséget nem vállal.

Fontos! A listában szereplő értékeket a Kapu megrendelése előtt mindenképp egyeztesse a gyártóval és ellenőrizze az elkészült épületen is a megfelelő méreteket. A gyártó a megrendelésen szereplő mérethibákért nem tudja vállalni a felelősséget.

Fontos! A listázás automatikusan szűri a listázható elemeket. Ha kiválasztással szűkítjük a kimutatásban szereplő elemek csoportját, akkor előfordulhat, hogy a kijelölt elemek között a listázási kritériumoknak nem megfelelő elem is szerepel. Ebben az esetben egy figyelmeztető ablak jelenik meg:



Javasoljuk a „Használd a szűrőket” gomb alkalmazását.

4. fejezet

4.1 Technikai segítségnyújtás és hibabejelentés

A Kling Termékkönyvtár megoldást az ÉPTÁR Kft. készítette. Bármilyen hibajelentéssel vagy észrevételével forduljon hozzánk bizalommal a következő elérhetőségeken:

ÉPTÁR Kft.
1033 Budapest, Mozaik utca 6.
Tel: 1 / 225 73 55
Fax: 1 / 225 73 56
e-mail: info@eptar.hu

Budapest, 2008 március 29.