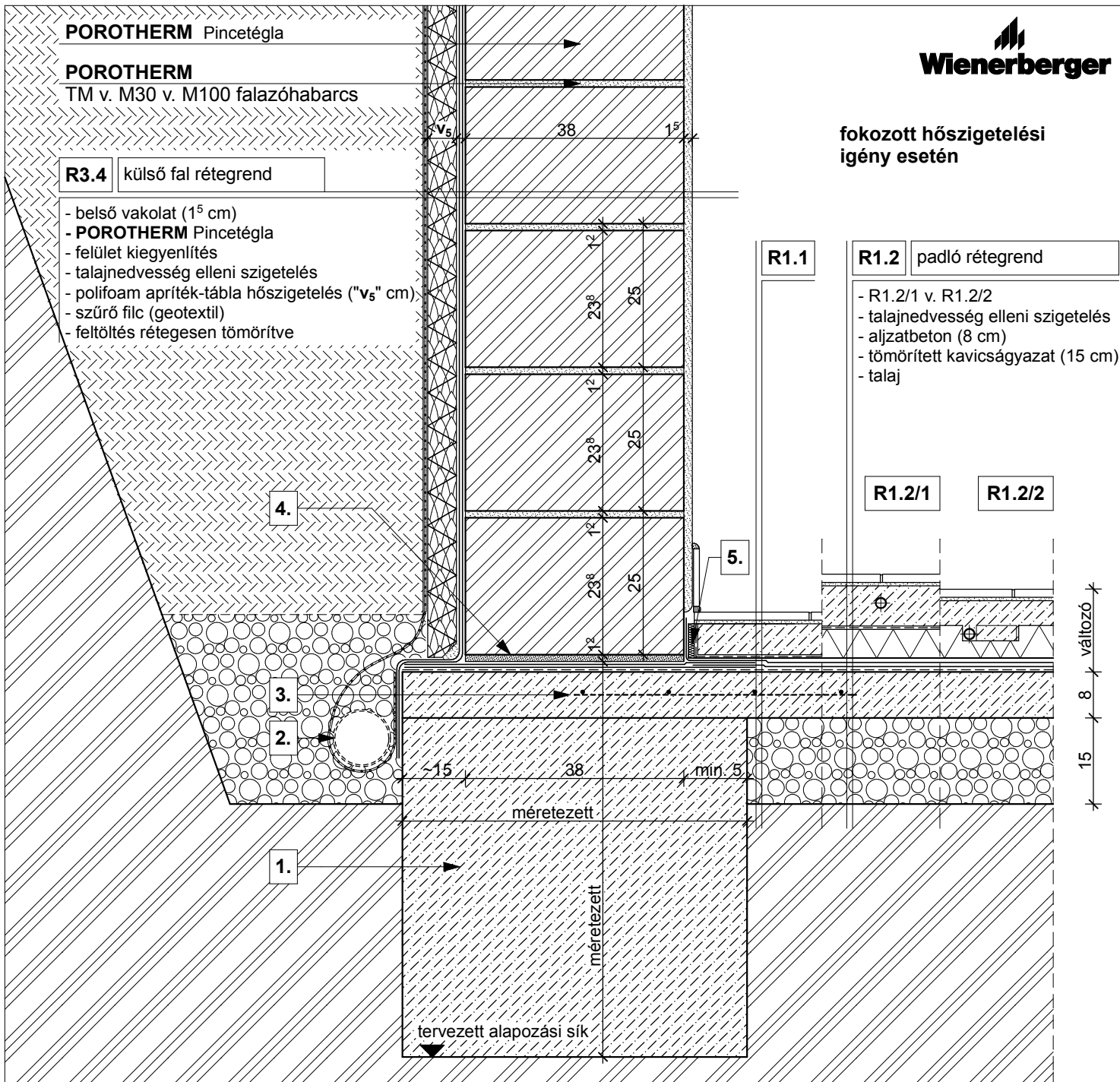


fokozott hőszigetelési igény esetén



**R1.1** talajon fekvő padló:

- kerámia padlóburkolat
- ragasztó
- padlókiegyenlítés
- aljzatbeton (min. 4 cm)
- szigetelést védő és elválasztó réteg
- talajnedvesség elleni szigetelés
- aljzatbeton (8 cm)
- tömörített kavicságyazat (15 cm)
- talaj

**R1.2** talajon fekvő padló (változatai):

**R1.2/1**

- kerámia padlóburkolat
- flexibilis ragasztó
- fűtőbeton (~7 cm)
- technológiai szigetelés
- hőszigetelés ("v<sub>1</sub>" cm)

**R1.2/2**

- kerámia padlóburkolat
- flexibilis ragasztó
- fűtőbeton (~5 cm)
- "pogácsás" expandált formahabosított polisztirolhab hőszigetelés (7 cm)

**1.** statikailag méretezett alaptest

**2.** dréncső

**3.** kiegészítő hálós vasalás

**4.** kiegyenlítés, max. 20 mm habarcsréteg

**5.** dilatációs szalag

**Megjegyzés:** talajnedvesség elleni védelem