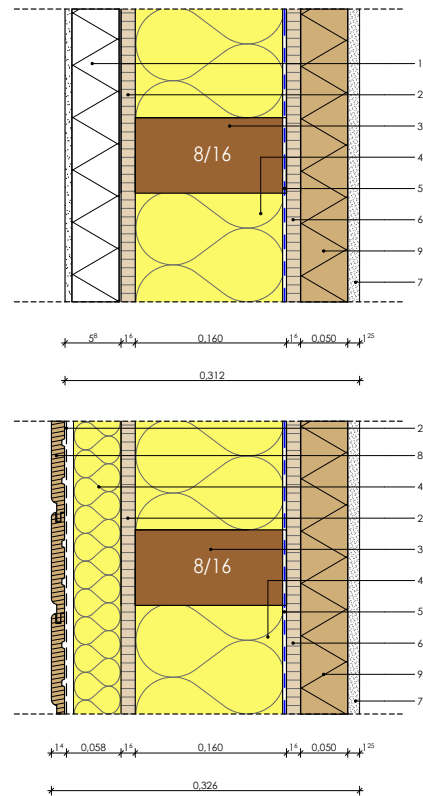


# THERMO-MEGA külső teherhordó fal



1. EPS alapú Teljes Hőszigetelő Rendszer Sto-Therm Vario
2. Nagyszilárdságú farogács építőlemez P5-UniCHIP
3. KVH (Konstruktionsvollholz) műszáritott hosszoldott, gyalult, szerkezeti fa, C24
4. Ásványgyapot hőszigetelő filc (pl.ISOVER MULTI-KOMFORT Passzív Ház filc)
5. Párazáró réteg-Aristop VAP-LDPE
6. Nagyszilárdságú farogács építőlemez P4, UniCHIP
7. Tűzgátló gipszkarton-Rigips
8. E profilú (Softline) lucfenyő burkolat
9. Farost lemez-GÜTEX-150 kg/m<sup>3</sup>, vagy fagyapot Heraklith-C
28. Páraáteresztő, szélzáró és vízzáró alátétfedés-ISOCELL Omega

## A szerkezet teljesítményjellemzői



| JELLEMZŐ                              | JEL            | MÉRTÉK-<br>EGYSÉG  | KÜLSŐ TELJES HŐSZIGETELŐ<br>RENDSZERREL | KIEGÉSZÍTŐ HŐSZIGETELÉSSEL<br>ÉS FABURKOLATTAL |
|---------------------------------------|----------------|--------------------|-----------------------------------------|------------------------------------------------|
|                                       |                |                    | 5 cm                                    | 5 cm                                           |
| Magasság                              | h              | cm                 | standard: 270; 290; max. 320-ig         |                                                |
| A falszerkezet vastagsága             | V              | cm                 | 31                                      | 32 <sup>5</sup>                                |
| <b>TARTÓSZERKEZETI JELLEMZŐK</b>      |                |                    |                                         |                                                |
| Legnagyobb tömeg                      | m              | kg/m <sup>2</sup>  |                                         |                                                |
| Teherbírás                            | —              | kN/fm              | 32                                      |                                                |
| Útésállóság                           | —              |                    | ETAG 003-nak Megfelel                   |                                                |
| <b>ÉPÜLETFIZIKAI JELLEMZŐK</b>        |                |                    |                                         |                                                |
| Hőátbocsátási tényező                 | U              | W/m <sup>2</sup> K | 0,25                                    | 0,27                                           |
| Hőtároló tömeg                        | C <sub>w</sub> | kg/m <sup>2</sup>  | 23                                      | 23                                             |
| Hőcsillapítás                         |                |                    | 112,12                                  | 83,56                                          |
| Hőkésleltetés                         |                | h                  | 9,1                                     | 8,4                                            |
| <b>ÉPÜLETAKUSZTIKAI JELLEMZŐK</b>     |                |                    |                                         |                                                |
| Súlyozott laboratóriumi léghanggátlás | R <sub>w</sub> | dB                 | ≥ 47                                    | ≥ 52                                           |
| <b>TŰZVÉDELMI JELLEMZŐK</b>           |                |                    |                                         |                                                |
| Tűzállósági határérték                | —              | —                  | REI 60                                  |                                                |
| Tűzvédelmi osztály                    | —              | —                  | B                                       |                                                |
| <b>KÖRNYEZETVÉDELMI JELLEMZŐK</b>     |                |                    |                                         |                                                |
| Veszélyes anyagok                     | —              | —                  | formaldehid-osztálya E1                 |                                                |

0,160

NORM

MEGA

THERMO

THERMO-MEGA

ULTRA-MEGA

PASSIV

ARCHE NOVA