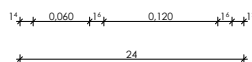
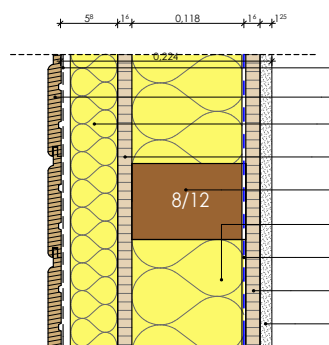
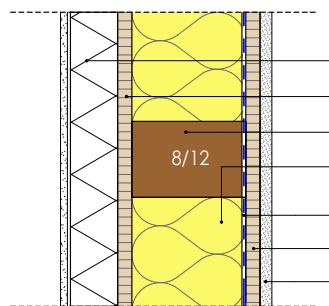
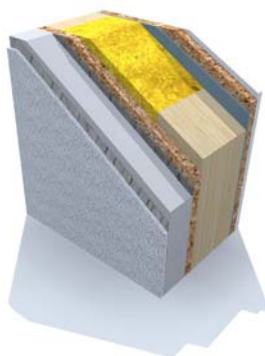


NORM külső teherhordó fal



1. EPS alapú Teljes Hőszigetelő Rendszer Sto-Therm Vario
2. Nagyszilárdságú faforgács építőlemez P5-UniCHIP
3. KVH (Konstruktionsvollholz) műszáritott hosszaltalott, gyalult, szerkezeti fa, C24
4. Ásványgyapot hőszigetelő filc (pl.ISOVER MULTI-KOMFORT Passzív Ház filc)
5. Páraazáró réteg-Aristop VAP-LDPE
6. Nagyszilárdságú faforgács építőlemez P4, UniCHIP
7. Tűzgátló gipszkarton-Rigips
8. E profilú (Soffline) lucfenyő burkolat
28. Páraáteresztő, szélzáró és vízzáró alátétfedés-ISOCELL Omega

A szerkezet teljesítményjellemzői



JELLEMZŐ	JEL	MÉRTÉK- EGYSÉG	KÜLSŐ TELJES HŐSZIGETELŐ RENDSZERREL			KIEGÉSZÍTŐ HŐSZIGETELÉSSEL ÉS FABURKOLATTAL		
			5 cm	8 cm	12 cm	5 cm	8 cm	12 cm
Magasság	h	cm	standard: 270; 290; max. 320-ig					
A falszerkezet vastagsága	V	cm	22 ⁵	25 ⁵	29 ⁵	24	27	31
TARTÓSZERKEZETI JELLEMZŐK								
Legnagyobb tömeg	m	kg/m ²						
Teherbírás	–	kN/fm	19					
Ütésállóság	–		ETAG 003-nak Megfelel					
ÉPÜLETFIZIKAI JELLEMZŐK								
Hőátbocsátási tényező	U	W/m ² K	0,38	0,31	0,25	0,39	0,31	0,25
Hőtároló tömeg	C _w	kg/m ²	41	41	41	41	41	41
Hőcsillapítás			35,58	48,41	66,15	30,28	40,33	54,29
Hőkésletetés	h		5,2	5,6	6,0	4,8	5,2	5,6
ÉPÜLETAKUSZTIKAI JELLEMZŐK								
Súlyozott laboratóriumi léghanggátlás	R _w	dB	≥ 44					
TŰZVÉDELMI JELLEMZŐK								
Tűzállósági határérték	–	–	REI 60					
Tűvédelmi osztály	–	–	B					
KÖRNYEZETVÉDELMI JELLEMZŐK								
Veszélyes anyagok	–	–	formaldehid-osztálya E1					

0,234

NORM

MEGA

THERMO

THERMO-MEGA

ULTRA-MEGA

PASSIV

ARCHE NOVA