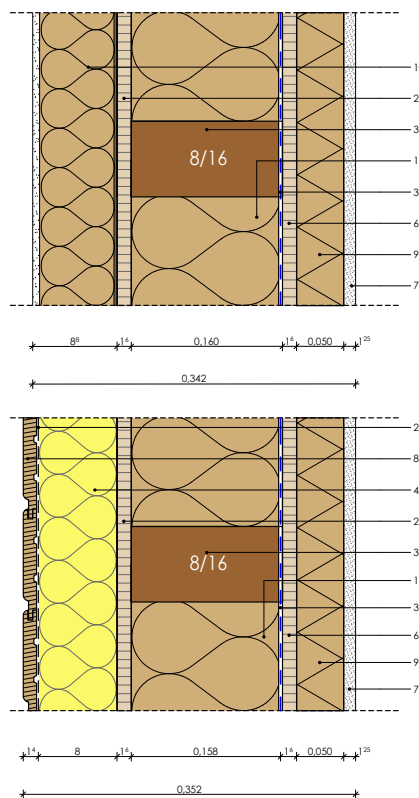
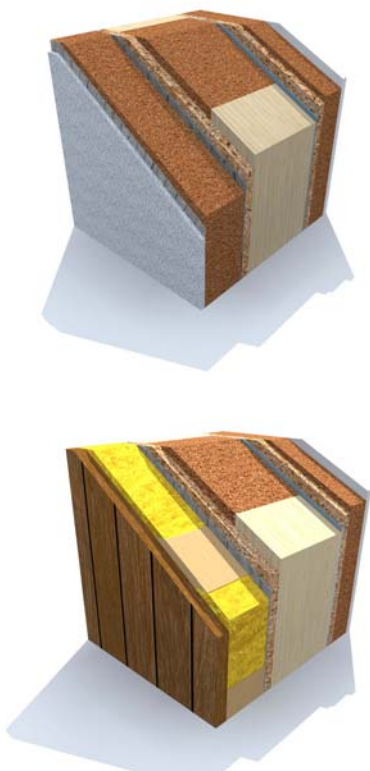


ARCHE NOVA külső teherhordó fal



2. Nagyszilárdságú faforgács építőlemez P5-UniCHIP
3. KVH (Konstruktionsvollholz) műszárított hosszoldott, gyalult, szerkezeti fa, C24
4. Ásványgyapot hőszigetelő filc (pl.ISOVER MULTI-KOMFORT Passzív Ház filc)
6. Nagyszilárdságú faforgács építőlemez P4, UniCHIP
7. Tűzgátló gipszkarton-Rigips
8. E profilú (Softline) lucfenyő burkolat
9. Farost lemez-GUTEX-150 kg/m³, vagy fagyapot Heraklith-C
10. Farostlemez szigetelésű Teljes Hőszigetelő Rendszer -STEICO-Protect
11. Rugalmas hőszigetelő tábla természetes farostból
28. Páraáteresztő, szélzáró és vízzáró alátétfedés-ISOCELL Omega
37. Párafékező fólia (pl. Isocell Öko-Natur)

A szerkezet teljesítményjellemzői



JELLEMZŐ	JEL	MÉRTÉK- EGYSÉG	KÜLSŐ TELJES HŐSZIGETELŐ RENDSZERREL			KIEGÉSZÍTŐ HŐSZIGETELÉSSEL ÉS FABURKOLATTAL		
			8 cm	12 cm	16 cm	8 cm	12 cm	16 cm
Magasság	h	cm	standard: 270; 290; max. 320-ig					
A falszerkezet vastagsága	V	cm	34	38	42	35	39	43
TARTÓSZERKEZETI JELLEMZŐK								
Legnagyobb tömeg	m	kg/m ²						
Teherbírás	–	kN/fm	32					
Ütésállóság	–		ETAG 003-nak Megfelel					
ÉPÜLETFIZIKAI JELLEMZŐK								
Hőátbocsátási tényező	U	W/m ² K	0,22	0,19	0,16	0,22	0,19	0,16
Hőtároló tömeg	C _w	kg/m ²	23	23	23	23	23	23
Hőcsillapítás			235,79	432,57	789,71	205,64	377,02	688,78
Hőkésleltetés			12,0	14,3	16,6	11,7	14,0	16,3
ÉPÜLETAKUSZTIKAI JELLEMZŐK								
Súlyozott laboratóriumi léghanggátlás	R _w	dB	≥ 51			≥ 50		
TŰZVÉDELMI JELLEMZŐK								
Tűzállósági határérték	–	–	REI 60					
Tűzvédelmi osztály	–	–	B					
KÖRNYEZETVÉDELMI JELLEMZŐK								
Veszélyes anyagok	–	–	formaldehid-osztálya E1					

0,140

NORM
MEGA
THERMO
THERMO-MEGA
ULTRA-MEGA
PASSIV
ARCHE NOVA