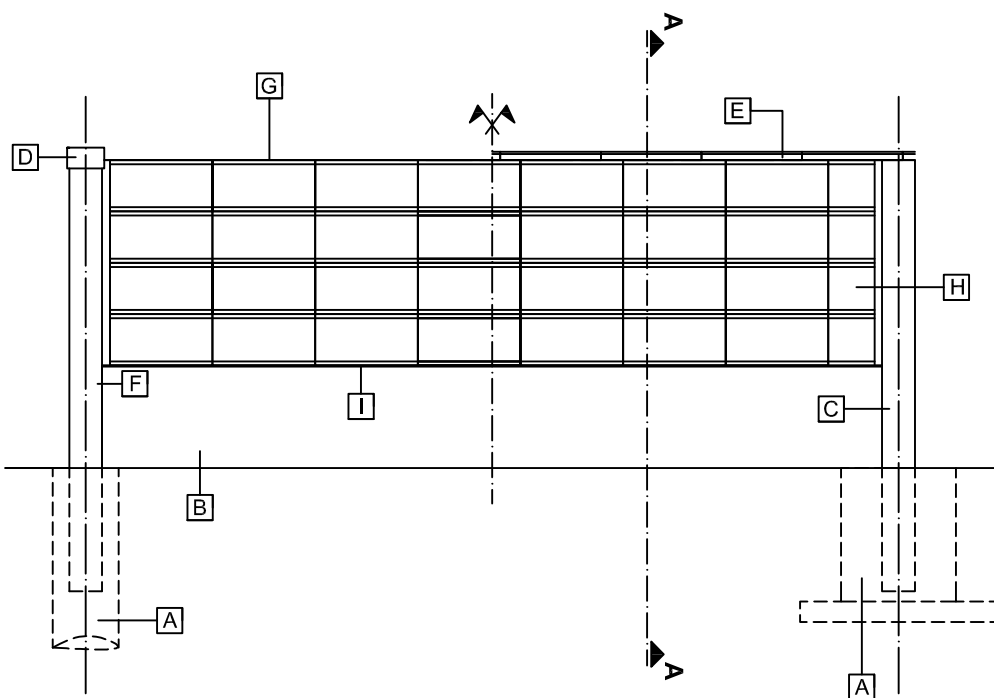
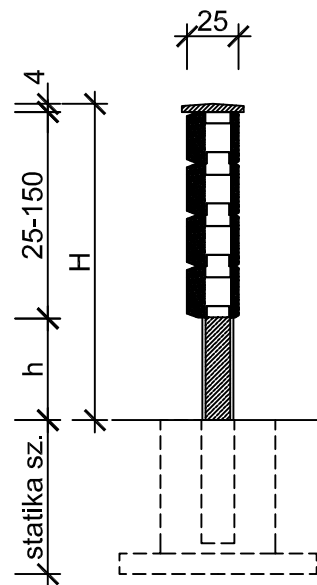


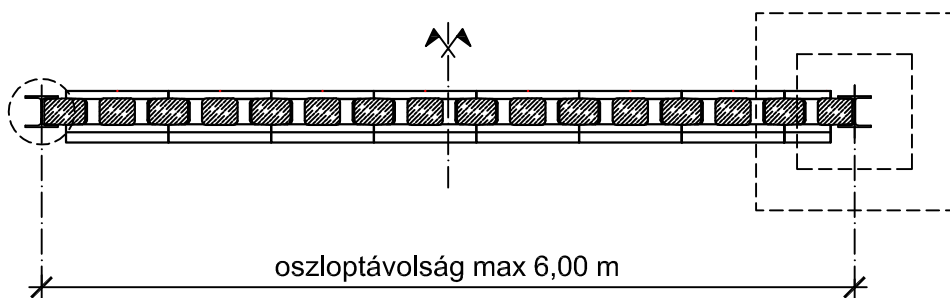
NÉZETRAJZ



"A-A" METSZET



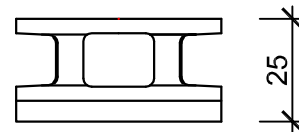
ALAPRAJZ



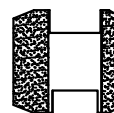
- [A] Fürt cölöpalap, vagy kehelyalap (statikailag méretezendő!)
- [B] Beton lábazati falelem
- [C] HEA "I" profilú acél tartóoszlop befogva
- [D] Lezáró acélsapka "I" szelvényű acéloszlopra
- [E] Kúpos betonfedlap 49 x 30 x 4 cm
- [F] M12-es ékelőcsavar 2db/elem (lásd részletrajzon!)
- [G] Gömbfejes emelőcsap 2db/elem (lásd részletrajzon!)
- [H] LEIER Durisol DSi 25 / 13 - N falelem
- [I] Neoprén tömítőszalag

DSi 25 / 13 - N

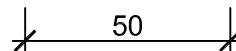
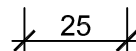
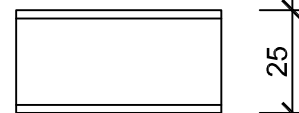
FELÖLNÉZET



OLDALNÉZET



ELÖLNÉZET



ELŐREGYÁRTOTT ZAJVÉDŐ FELRENDSZER

Anyagszükséglet: 8 db/m²	Léghanggátlási érték: 34 dB	Légrés nagysága: 13 cm	[CM]	Sorszám: 1
Kitöltő beton szüks.: 95 l/m²	Léghanggátlási kategória: B3 (MSZ EN 1793-2:1997)	Dátum: 2011-10-10		
Betonacél-szüks.: 7-10 kg/m²	Hangnyelési érték: 17 dB		DSi 25 / 13 - N	
Elem tömege: 8,85 kg / db	Hangnyelési kategória: A4 (MSZ EN 1793-1:1997)		Rajzszám: DSi 25/13-N / 01	

leier

www.leier.hu