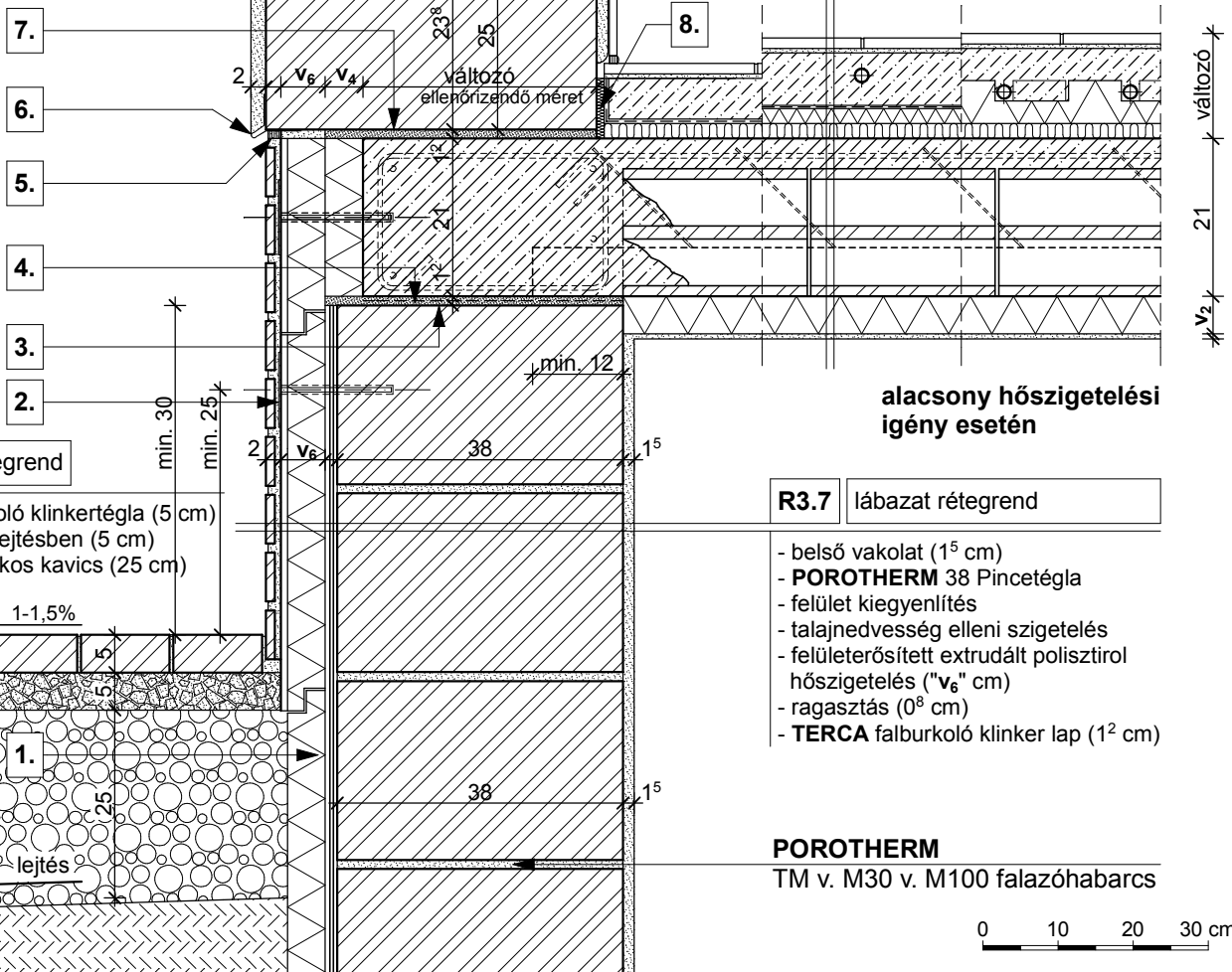


POROTHERM 44 HS
R4.1 külső fal rétegrend

- belső vakolat (1⁵ cm)
- **POROTHERM 44 HS**
- külső vakolat (2 cm)

R2.1 földem rétegrend

- R2.1/1 v. R2.1/2 v. R2.1/3
- felbeton (4 cm)
- **POROTHERM** földémszerkezet
- hőszigetelés, ragasztott vagy mechanikus rögzítéssel ("v₂" cm)
- felületképzés

POROTHERM TM
 hőszigetelő falazóhabarcs

R1.5 járda rétegrend

- **TERCA** térburkoló klinkertégla (5 cm)
- homokágyazat lejtésben (5 cm)
- tömörített homokos kavics (25 cm)
- talaj

R3.7 lábazat rétegrend

- belső vakolat (1⁵ cm)
- **POROTHERM 38** Pincetégla
- felület kiegyenlítés
- talajnedvesség elleni szigetelés
- felületerősített extrudált polisztirol hőszigetelés ("v₆" cm)
- ragasztás (0⁸ cm)
- **TERCA** falburkoló klinker lap (1² cm)

POROTHERM
 TM v. M30 v. M100 falazóhabarcs

0 10 20 30 cm

R2.1 padlóburkolat (változatai):

R2.1/1

- kerámia/parketta padlóburkolat
- ragasztó és padlókiegyenlítés
- aljzatbeton (min. 4 cm)
- technológiai szigetelés
- lépéshangszigetelés

R2.1/2

- kerámia padlóburkolat
- flexibilis ragasztó
- fűtőbeton (~ 7 cm)
- technológiai szigetelés
- PE hab + hőtükör (2 cm)
- lépéshangszigetelés

R2.1/3

- kerámia padlóburkolat
- flexibilis ragasztó
- fűtőbeton (~ 5 cm)
- "pogácsás" expandált formahabosított polisztirolhab hőszigetelés (7 cm)
- lépéshangszigetelés

1. extrudált polisztirol hőszigetelés foltonkénti oldószermertes ragasztással

3. technológiai habarcssterítés

5. rugalmas tömítés

7. kiegyenlítés, max. 20 mm habarcsréteg

2. rögzítő tárcsa

4. bitumenes lemez

6. vakoló profil

8. dilatációs szalag