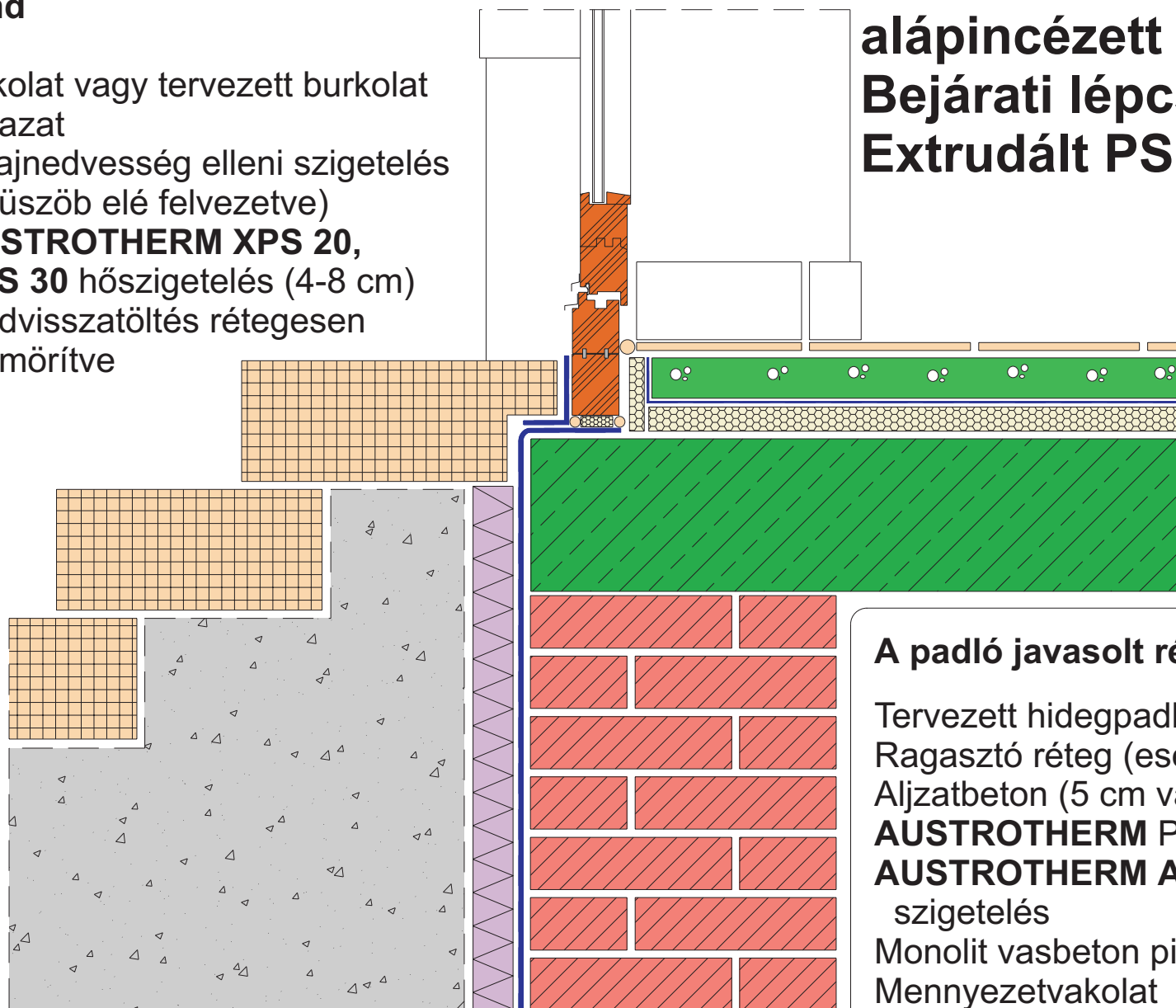


A pincefalnál javasolt rétegrétegrend

Vakolat vagy tervezett burkolat
Falazat
Talajnedvesség elleni szigetelés
(küszöb elé felvezetve)
AUSTROTHERM XPS 20,
XPS 30 hőszigetelés (4-8 cm)
Földvisszatöltés rétegesen
tömörítve



02.06. Lábazat kialakítása alápincézett épületnél. Bejárati lépcső (terasz) részlete. Extrudált PS hab hőszigetelés

A padló javasolt rétegrétege

Tervezett hidegpado burkolat
Ragasztó réteg (esetleg fektető habarcs)
Aljzatbeton (5 cm vastag, C.10 minőségű)
AUSTROTHERM PE fólia technológiai szigetelés
AUSTROTHERM AT-L2 (AT-L4) lépéshang-
szigetelés
Monolit vasbeton pincefödém
Mennyezetvakolat