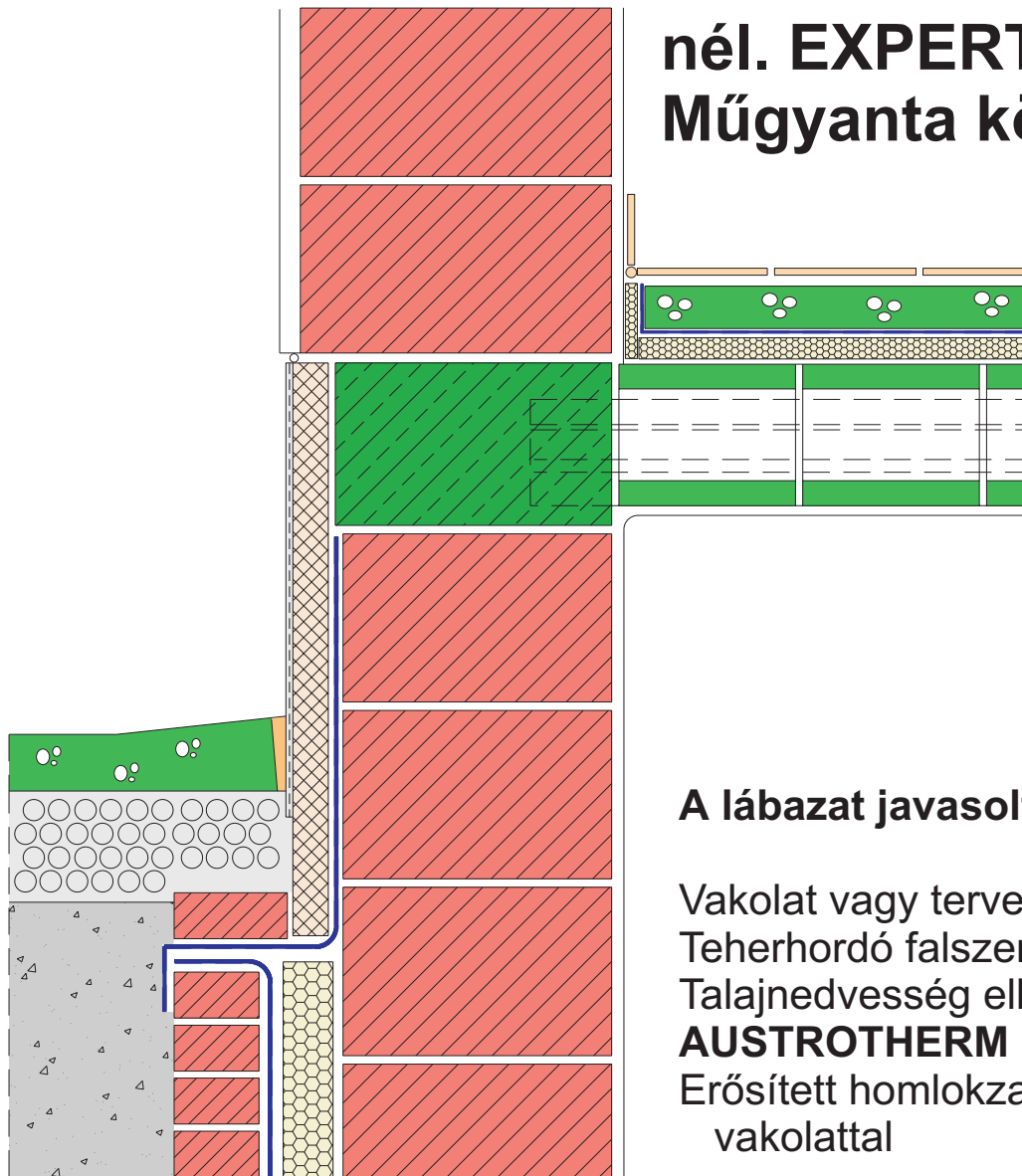


02.05. Lábazat kialakítása alápincézett épületnél. EXPERT lábazat hőszigetelés. Műgyanta kötésű lábazati vakolat.



A padló javasolt rétegrendje

Tervezett hidegpado burkolat
Ragasztó réteg (esetleg fektető habarcs)
Úsztatott aljzatbeton (5 cm vastag, C.10 minőségű)
AUSTROTHERM PE fólia technológiai szigetelés
AUSTROTHERM AT-L2 (AT-L4) lépéshang-szigetelő lemez
Gerendás-béléstesttes pincefödém
Belső mennyezeti vakolat

A lábazat javasolt rétegrendje

Vakolat vagy tervezett burkolat
Teherhordó falszerkezet
Talajnedvesség elleni szigetelés (30 cm-re a járdasík fölé felvezetve)
AUSTROTHERM EXPERT hőszigetelés (4-8 cm)
Erősített homlokzati bevonatrendszer, műgyanta kötésű lábazati vakolattal