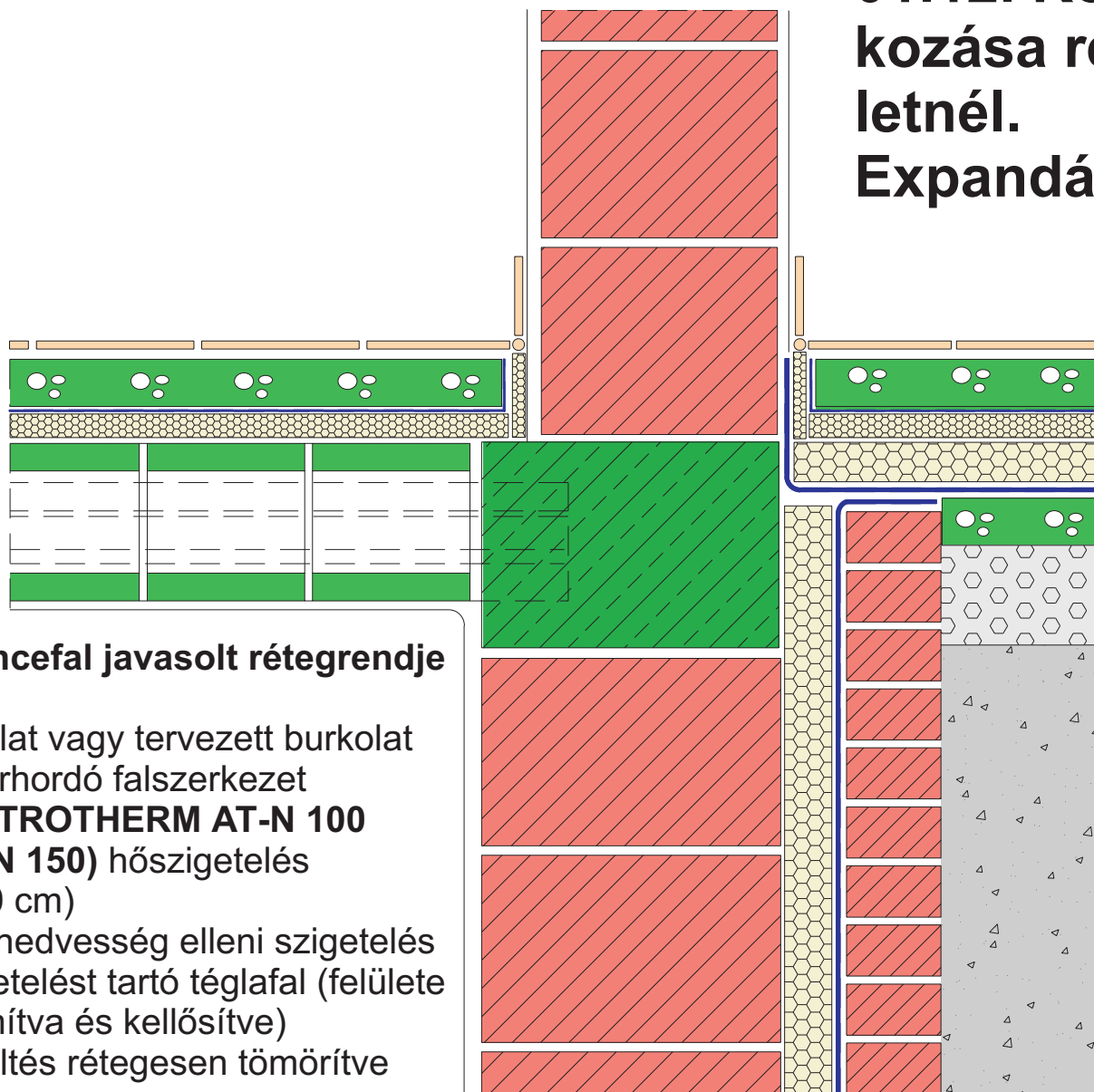


01.12. Középfőfal és padló csatlakozása részben alápincézett épületnél.

Expandált PS hab hőszigetelés



A pincefal javasolt rétegrendje

Vakolat vagy tervezett burkolat
Tehershordó falszerkezet
AUSTROTHERM AT-N 100
(AT-N 150) hőszigetelés
(5-10 cm)
Talajnedvesség elleni szigetelés
Szigetelést tartó téglafal (felülete
simítva és kellősítve)
Feltöltés rétegesen tömörítve

A talajon fekvő padló javasolt rétegrendje

Tervezett hidegpadló burkolat
Ragasztó réteg (esetleg fektető habarcs)
Úsztatott aljzatbeton (5 cm vastag,
C.10 minőségű)
AUSTROTHERM technológiai
szigetelés
AUSTROTHERM AT-L2 (AT-L4)
lépéshangszigetelő lemez
AUSTROTHERM AT-N 100
(AT-N 150) hőszigetelő lemez
(3-8 cm)
Talajnedvesség elleni szigetelés, a
falra felhajtva
Szigetelés alatti aljzatbeton (legalább
6 cm, C. 8 minőségű)
Tömörített homokos kavics legalább
10 cm vastagságban