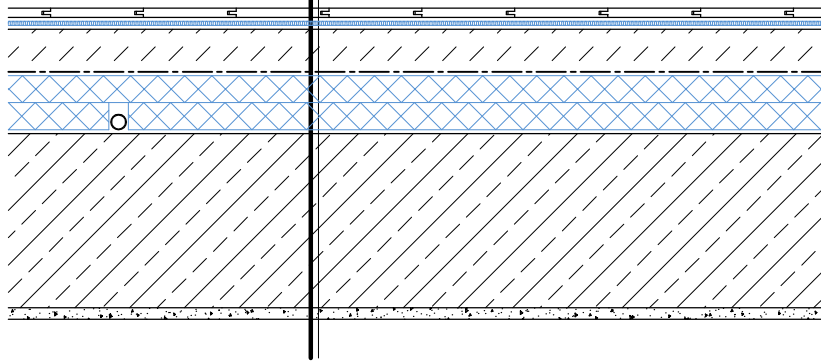


A-01-02



MEGJEGYZÉS:

Együtt kezelendő a vonatkozó rétegtervekkel, jelmagyarázattal és kivitelezési tudnivalókkal



LAPMÉRET

A4

DÁTUM

2016

RAJZCÍM

Úszatott padló kialakítása közbenső födémen, laminált burkolattal

MÉRETARÁNY

M 1:10

RAJZSZÁM

A-01-02

**A-01-02**

**Úsztatott padló kialakítása közbenső födémen, parketta burkolattal**

Parkettapanel burkolat

AUSTROTHERM PE25 alátétlemez

Vasalt aljzatbeton, vagy esztrich

AUSTROTHERM TECHNOLÓGIAI SZIGETELÉS

AUSTROTHERM AT-L2, vagy AT-L4 vagy AT-L5 úsztatóréteg

*(akusztikai méretezés alapján)*

AUSTROTHERM AT-N100 vagy AT-N150 vagy AT-N200 hőszigetelés

*(2-3 cm gépészeti vezetékek számára)*

Födém szerkezet

Beltéri vakolat