

POROTHERM 25 N+F

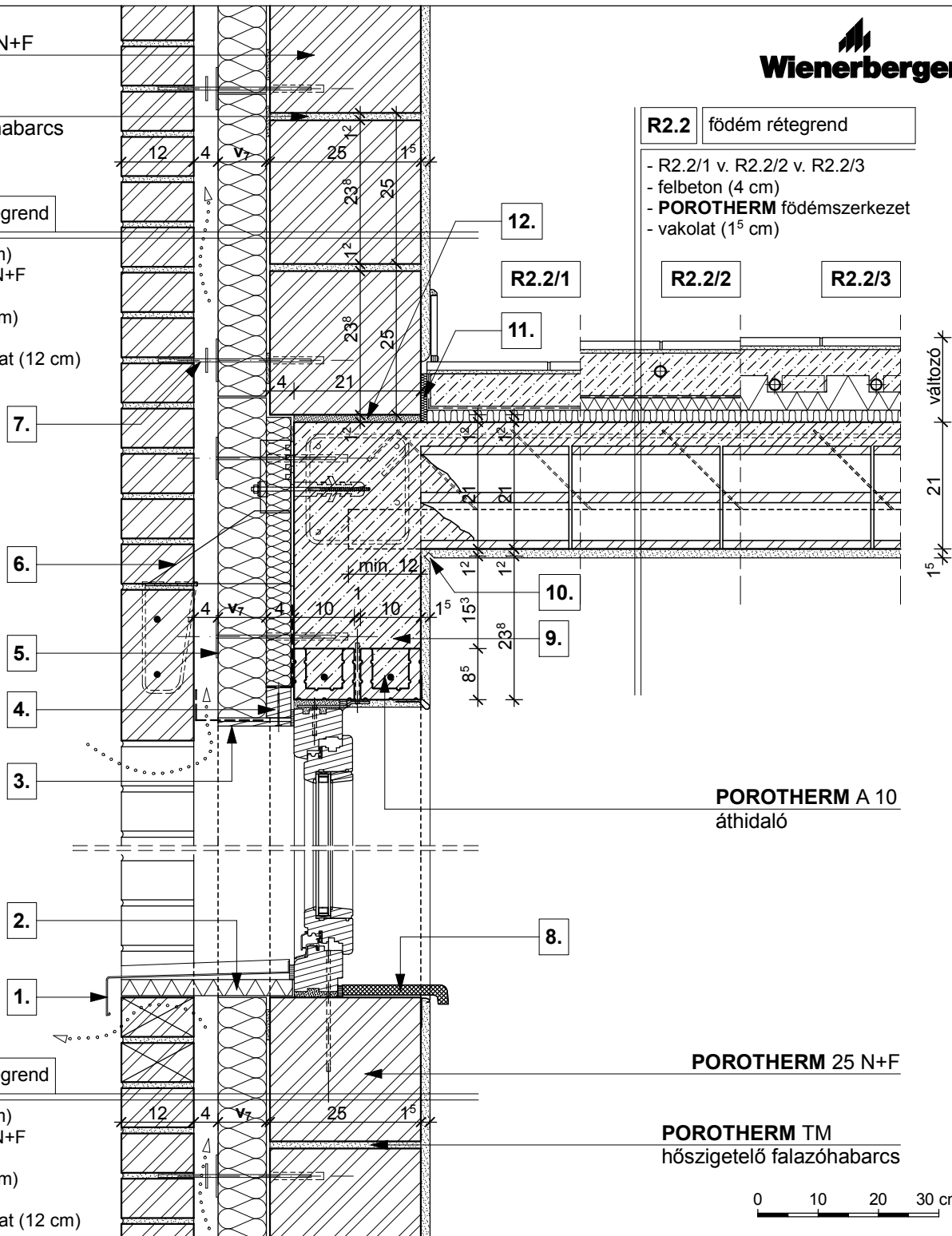
POROTHERM TM
hőszigetelő falazóhabarcs

R4.6 külső fal rétegrend

- belső vakolat (1⁵ cm)
- **POROTHERM 25 N+F**
- ásványgyapot hőszigetelés ("v₇" cm)
- légrés (4 cm)
- **TERCA** téglaburkolat (12 cm)

R2.2 födém rétegrend

- R2.2/1 v. R2.2/2 v. R2.2/3
- felbeton (4 cm)
- **POROTHERM** födém szerkezet
- vakolat (1⁵ cm)



R4.6 külső fal rétegrend

- belső vakolat (1⁵ cm)
- **POROTHERM 25 N+F**
- ásványgyapot hőszigetelés ("v₇" cm)
- légrés (4 cm)
- **TERCA** téglaburkolat (12 cm)

POROTHERM 25 N+F

POROTHERM TM
hőszigetelő falazóhabarcs

0 10 20 30 cm

R2.2 padlóburkolat (változatai):

R2.2/1

- kerámia/parketta padlóburkolat
- ragasztó és padlókiegyenlítés
- aljzatbeton (~ min. 4 cm)
- technológiai szigetelés
- lépéshangszigetelés

R2.2/2

- kerámia padlóburkolat
- flexibilis ragasztó
- fűtőbeton (~ 7 cm)
- technológiai szigetelés
- PE hab + hőtükör (2 cm)
- lépéshangszigetelés

R2.2/3

- kerámia padlóburkolat
- flexibilis ragasztó
- fűtőbeton (~ 5 cm)
- "pogácsás" expandált formahabosított polisztirolhab hőszigetelés (7 cm)
- lépéshangszigetelés

1. kültéri ablakkönyöklő, a gyártó előírása szerint elhelyezve

2. extrudált polisztirol hőszigetelés

3. víz- és fűzésálló rétegelt falemez perforált fémszalaggal

4. zárócsap perforált fémszalaggal rögzítve

5. rögzítő tárcsa
6. méretezett rozsdamentes acél tartókonzol függesztő kengyellel

7. rozsdamentes acél rögzítőpálca

8. beltéri ablakkönyöklő, a gyártó előírása szerint elhelyezve

9. fölébetonozás

10. vakolati dilatáció

11. dilatációs szalag

12. kiegyenlítés, max. 20 mm habarcsréteg

4. Ablakbeépítés függőleges metszete

PTH 25 N+F + téglaburkolat

M 1:10

4.1.6.c