

**POROTHERM 25 N+F**

**POROTHERM TM**  
hőszigetelő falazóhabarcs

**R4.6** külső fal rétegrend

- belső vakolat (1<sup>5</sup> cm)
- **POROTHERM 25 N+F**
- ásványgyapot hőszigetelés ("v<sub>7</sub>" cm)
- légrés (4 cm)
- **TERCA** téglaburkolat (12 cm)

**R2.2** földem rétegrend

- R2.2/1 v. R2.2/2 v. R2.2/3
- felbeton (4 cm)
- **POROTHERM** földémszerkezet
- vakolat (1<sup>5</sup> cm)

**R4.6** külső fal rétegrend

- belső vakolat (1<sup>5</sup> cm)
- **POROTHERM 25 N+F**
- ásványgyapot hőszigetelés ("v<sub>7</sub>" cm)
- légrés (4 cm)
- **TERCA** téglaburkolat (12 cm)

**R4.6** külső fal rétegrend

- belső vakolat (1<sup>5</sup> cm)
- **POROTHERM 25 N+F**
- ásványgyapot hőszigetelés ("v<sub>7</sub>" cm)
- légrés (4 cm)
- **TERCA** téglaburkolat (12 cm)

**R4.6** külső fal rétegrend

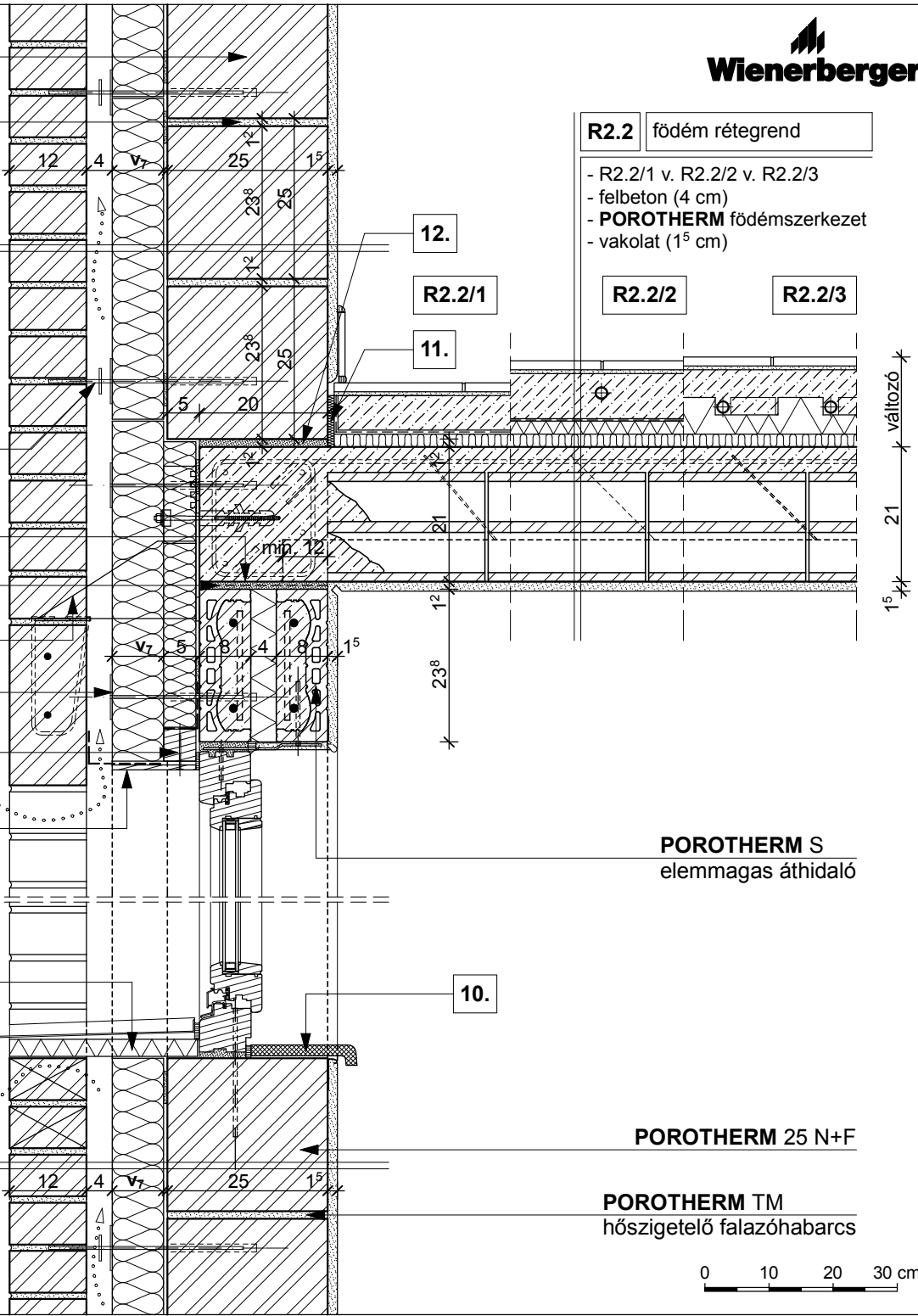
- belső vakolat (1<sup>5</sup> cm)
- **POROTHERM 25 N+F**
- ásványgyapot hőszigetelés ("v<sub>7</sub>" cm)
- légrés (4 cm)
- **TERCA** téglaburkolat (12 cm)

**R4.6** külső fal rétegrend

- belső vakolat (1<sup>5</sup> cm)
- **POROTHERM 25 N+F**
- ásványgyapot hőszigetelés ("v<sub>7</sub>" cm)
- légrés (4 cm)
- **TERCA** téglaburkolat (12 cm)

**R4.6** külső fal rétegrend

- belső vakolat (1<sup>5</sup> cm)
- **POROTHERM 25 N+F**
- ásványgyapot hőszigetelés ("v<sub>7</sub>" cm)
- légrés (4 cm)
- **TERCA** téglaburkolat (12 cm)



**POROTHERM S**  
elemmagas áthidaló

**POROTHERM 25 N+F**

**POROTHERM TM**  
hőszigetelő falazóhabarcs



**R2.2** padlóburkolat (változatai):

- R2.2/1**
- kerámia/parketta padlóburkolat
  - ragasztó és padlókiegyenlítés
  - aljzatbeton (~ 7 cm)
  - technológiai szigetelés
  - lépéshangszigetelés

- R2.2/2**
- kerámia padlóburkolat
  - flexibilis ragasztó
  - fűtőbeton (~ 7 cm)
  - technológiai szigetelés
  - PE hab + hőtükör (2 cm)
  - lépéshangszigetelés

- R2.2/3**
- kerámia padlóburkolat
  - flexibilis ragasztó
  - fűtőbeton (~ 5 cm)
  - "pogácsás" expandált formahabosított polisztirolhab hőszigetelés (7 cm)
  - lépéshangszigetelés

**1.** kültéri ablakkönyöklő, a gyártó előírása szerint elhelyezve

**2.** extrudált polisztirol hőszigetelés

**3.** víz- és fűzésálló rétegelt falemez perforált fémszalaggal

**4.** zárócsap perforált fémszalaggal rögzítve

**5.** rögzítő tárcsa  
**6.** méretezett rozsdamentes acél tartókonzol függesztő kengyellel

**7.** bitumenes lemez

**8.** technológiai habarcskiegyenlítés

**9.** rozsdamentes acél rögzítőpálca

**10.** beltéri ablakkönyöklő, a gyártó előírása szerint elhelyezve

**11.** dilatációs szalag

**12.** kiegyenlítés, max. 20 mm habarcsréteg