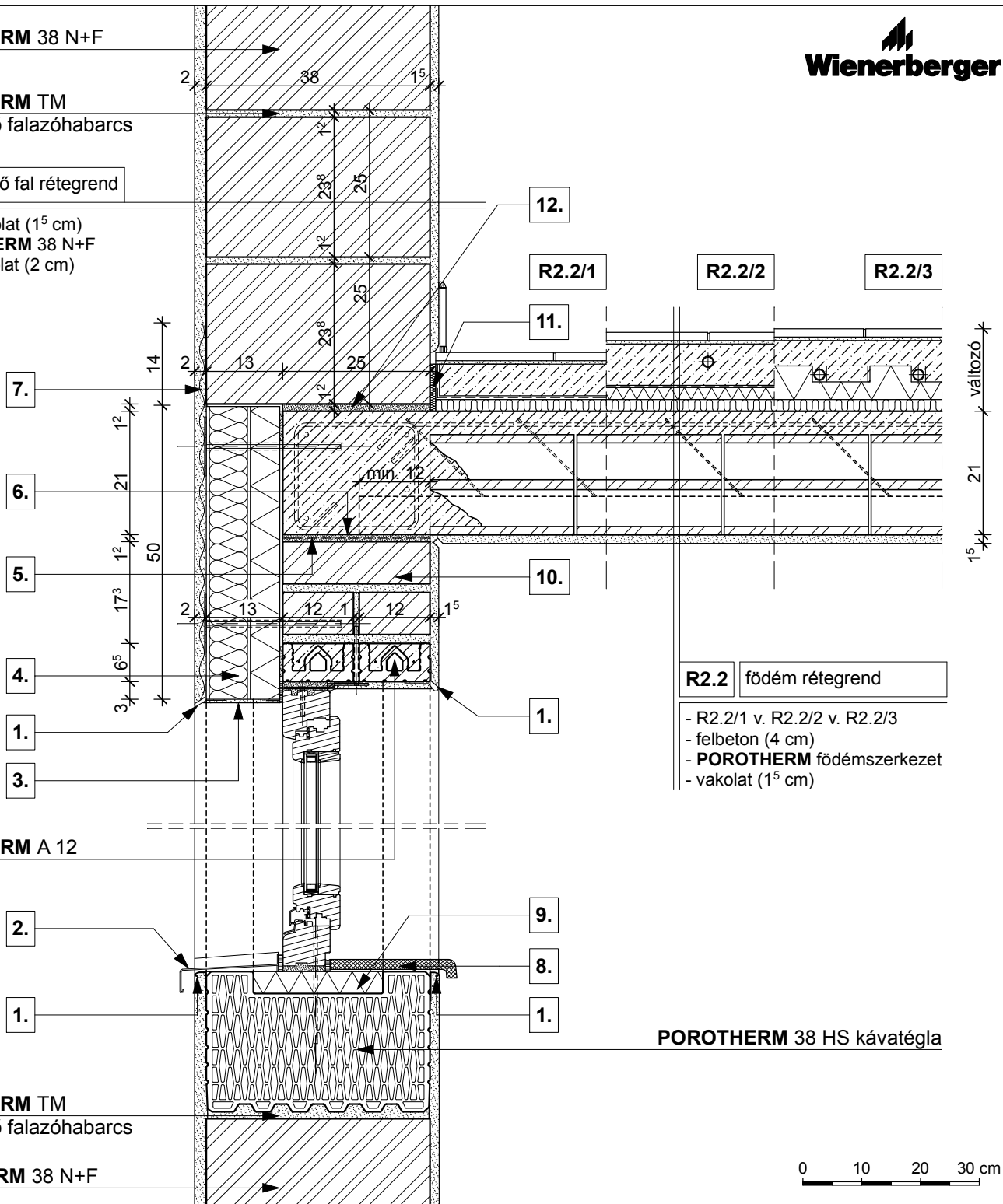


POROTHERM 38 N+F

POROTHERM TM
hőszigetelő falazóhabarcs

R4.4 külső fal rétegrend

- belső vakolat (1⁵ cm)
- **POROTHERM 38 N+F**
- külső vakolat (2 cm)



POROTHERM A 12
áthidaló

POROTHERM TM
hőszigetelő falazóhabarcs

POROTHERM 38 N+F

R2.2 födém rétegrend

- R2.2/1 v. R2.2/2 v. R2.2/3
- felbeton (4 cm)
- **POROTHERM** födém szerkezet
- vakolat (1⁵ cm)

POROTHERM 38 HS kávatégla

0 10 20 30 cm

R2.2 padlóburkolat (változatai):

R2.2/1

- kerámia/parketta padlóburkolat
- ragasztó és padlókiegyenlítés
- aljzatbeton (min. 4 cm)
- technológiai szigetelés
- lépéshangszigetelés

R2.2/2

- kerámia padlóburkolat
- flexibilis ragasztó
- fűtőbeton (~ 7 cm)
- technológiai szigetelés
- PE hab + hőtükör (2 cm)
- lépéshangszigetelés

R2.2/3

- kerámia padlóburkolat
- flexibilis ragasztó
- fűtőbeton (~ 5 cm)
- "pogácsás" expandált formahabosított polisztirolhab hőszigetelés (7 cm)
- lépéshangszigetelés

1. vakolóprofil kültéri ablakkönyöklő, a gyártó előírása szerint elhelyezve	4. háromrétegű hőszigetelő építőlap, ásv.gyap. manggal	7. ponthegesztett tűzihorganyzott fém rabicháló	10. kisméretű tömör téglá fömléfalazás vagy betonozás
2. vékonyvakolat űvegszövet erősítéssel	5. bitumenes lemez	8. beltéri ablakkönyöklő, a gyártó előírása szerint elhelyezve	11. dilatációs szalag
3. vakolóprofil	6. technológiai habarcskiegyenlítés	9. extrudált polisztirol hőszigetelés	12. kiegyenlítés, max. 20 mm habarcsréteg

4. Ablakbeépítés függőleges metszete

PTH 38 N+F + vakolat

M 1:10

4.1.4.b