

POROTHERM 38 N+F

POROTHERM TM
hőszigetelő falazóhabarcs

R4.4 külső fal rétegrend

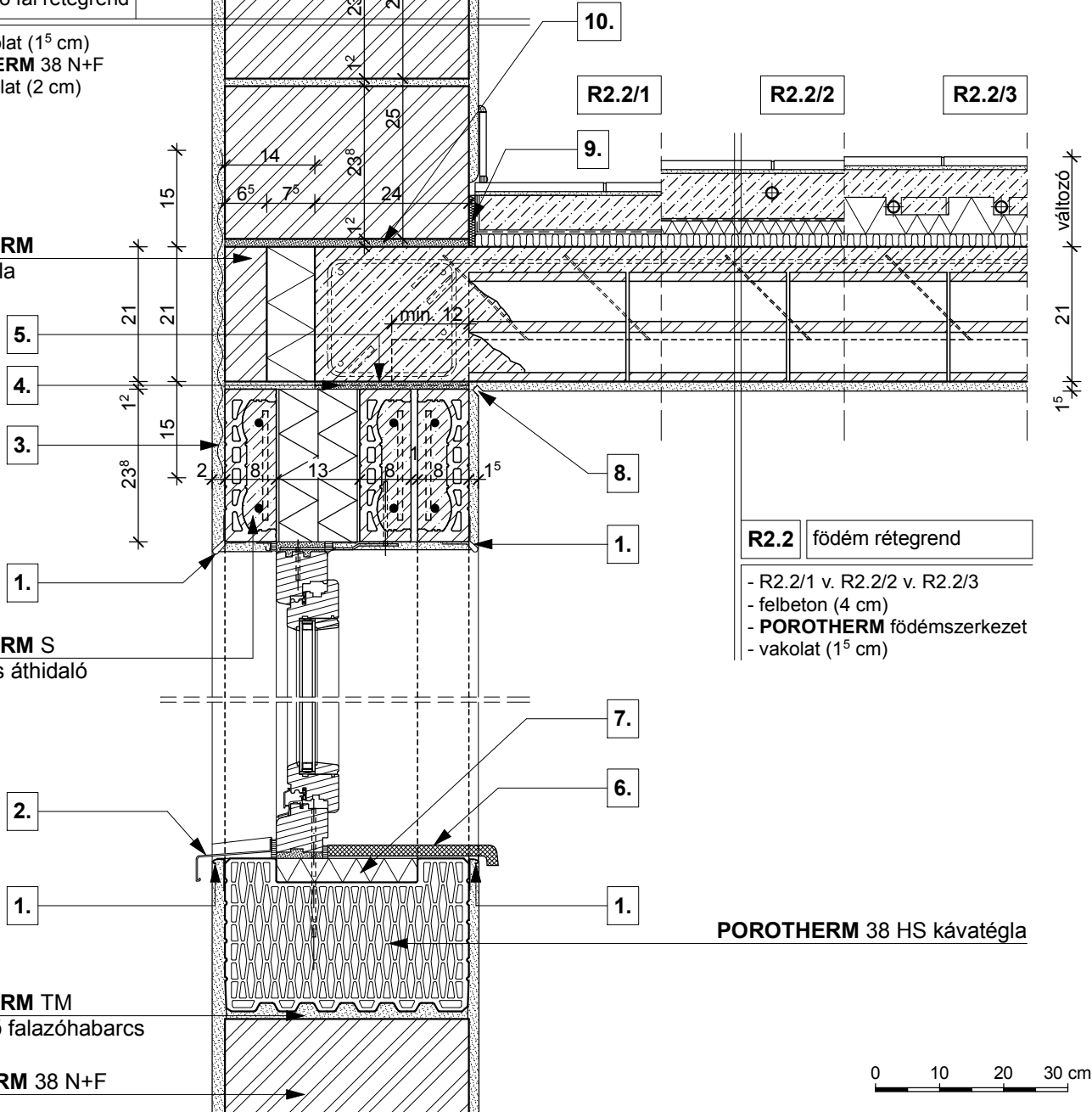
- belső vakolat (1⁵ cm)
- **POROTHERM 38 N+F**
- külső vakolat (2 cm)

POROTHERM
koszorútégla

POROTHERM S
elemmagas áthidaló

POROTHERM TM
hőszigetelő falazóhabarcs

POROTHERM 38 N+F



R2.2 padlóburkolat (változatai):

R2.2/1

- kerámia/parketta padlóburkolat
- ragasztó és padlókiegnyelés
- aljzatbeton (min. 4 cm)
- technológiai szigetelés
- lépéshangszigetelés

R2.2/2

- kerámia padlóburkolat
- flexibilis ragasztó
- fűtőbeton (~ 7 cm)
- technológiai szigetelés
- PE hab + hőtükör (2 cm)
- lépéshangszigetelés

R2.2/3

- kerámia padlóburkolat
- flexibilis ragasztó
- fűtőbeton (~ 5 cm)
- "pogácsás" expandált formahabosított polisztirolhab hőszigetelés (7 cm)
- lépéshangszigetelés

- 1.** vakolóprofil
- 2.** kültéri ablakkönyöklő, a gyártó előírása szerint elhelyezve
- 3.** ponthegesztett tűzihorg. fém rabicháló

- 4.** bitumenes lemez
- 5.** technológiai habarcskiegnyelés
- 6.** beltéri ablakkönyöklő, a gyártó előírása szerint elhelyezve

- 7.** extrudált polisztirol hőszigetelés
- 8.** vakolati dilatáció
- 9.** dilatációs szalag

- 10.** kiegyenlítés, max. 20 mm habarcsréteg