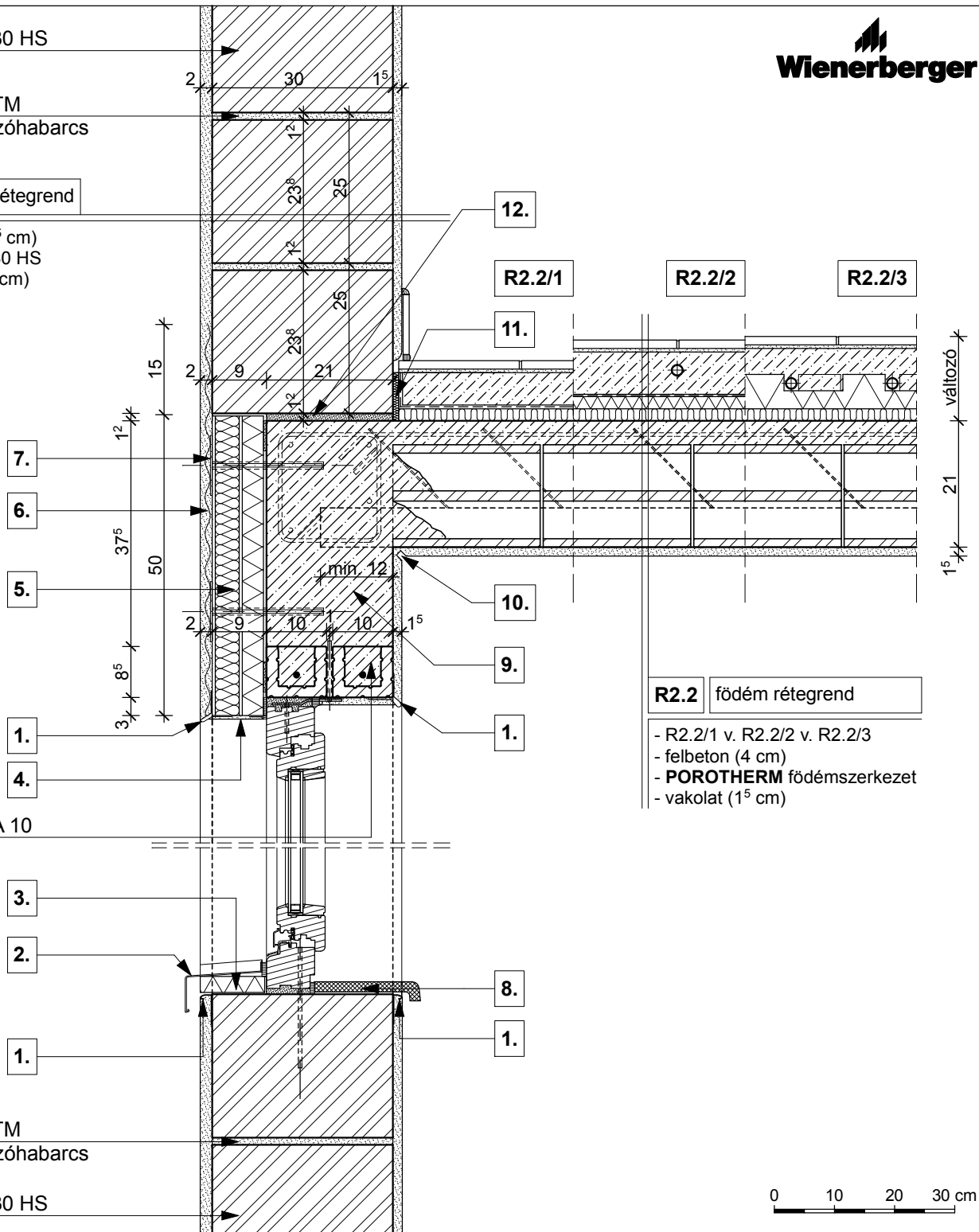


POROTHERM 30 HS

POROTHERM TM
hőszigetelő falazóhabarcs

R4.3 külső fal rétegrend

- belső vakolat (1⁵ cm)
- **POROTHERM 30 HS**
- külső vakolat (2 cm)



POROTHERM A 10
áthidaló

POROTHERM TM
hőszigetelő falazóhabarcs

POROTHERM 30 HS

R2.2 födém rétegrend

- R2.2/1 v. R2.2/2 v. R2.2/3
- felbeton (4 cm)
- **POROTHERM** födém szerkezet
- vakolat (1⁵ cm)

R2.2 padlóburkolat (változatai):

R2.2/1

- kerámia/parketta padlóburkolat
- ragasztó és padlókiegnyelés
- aljzatbeton (min. 4 cm)
- technológiai szigetelés
- lépéshangszigetelés

R2.2/2

- kerámia padlóburkolat
- flexibilis ragasztó
- fűtőbeton (~ 7 cm)
- technológiai szigetelés
- PE hab + hőtükör (2 cm)
- lépéshangszigetelés

R2.2/3

- kerámia padlóburkolat
- flexibilis ragasztó
- fűtőbeton (~ 5 cm)
- "pogácsás" expandált formahabosított polisztirolhab hőszigetelés (7 cm)
- lépéshangszigetelés

- | | |
|--|--|
| <p>1. vakolóprofil</p> <p>2. kültéri ablakkönyöklő, a gyártó előírása szerint elhelyezve</p> <p>3. extrudált polisztirol hőszigetelés</p> | <p>4. vékonyvakolat üvegszövet erősítéssel</p> <p>5. háromrétegű hőszigetelő építőlappal, ásványgyapot maggal ponthegesztett tűzihorganyzott fém rabicháló</p> |
|--|--|

- | | |
|---|--|
| <p>7. rögzítő tárcsa</p> <p>8. beltéri ablakkönyöklő, a gyártó előírása szerint elhelyezve</p> <p>9. fölébetonozás</p> | <p>10. vakolati dilatáció</p> <p>11. dilatációs szalag</p> <p>12. kiegyenlítés, max. 20 mm habarcsréteg</p> |
|---|--|