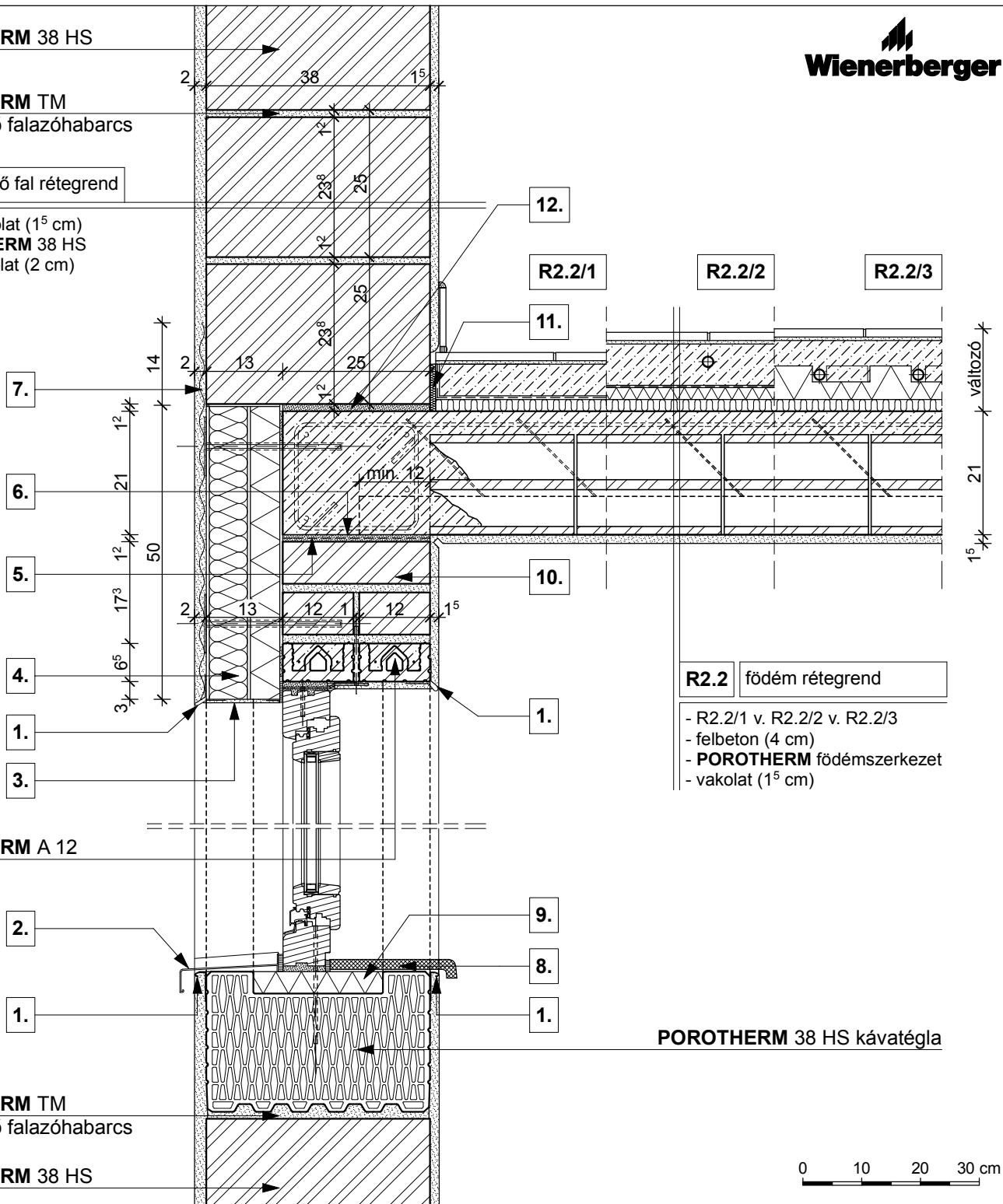


POROTHERM 38 HS

POROTHERM TM
hőszigetelő falazóhabarcs

R4.2 külső fal rétegrend

- belső vakolat (1⁵ cm)
- **POROTHERM 38 HS**
- külső vakolat (2 cm)



POROTHERM A 12
áthidaló

POROTHERM TM
hőszigetelő falazóhabarcs

POROTHERM 38 HS

POROTHERM 38 HS kávatégla

R2.2 padlóburkolat (változatai):

R2.2/1

- kerámia/parketta padlóburkolat
- ragasztó és padlókiegyenlítés
- aljzatbeton (min. 4 cm)
- technológiai szigetelés
- lépéshangszigetelés

R2.2/2

- kerámia padlóburkolat
- flexibilis ragasztó
- fűtőbeton (~ 7 cm)
- technológiai szigetelés
- PE hab + hőtükör (2 cm)
- lépéshangszigetelés

R2.2/3

- kerámia padlóburkolat
- flexibilis ragasztó
- fűtőbeton (~ 5 cm)
- "pogácsás" expandált formahabosított polisztirolhab hőszigetelés (7 cm)
- lépéshangszigetelés

- | | | | |
|---|--|--|---|
| 1. vakolóprofil
kültéri ablakkönyöklő,
a gyártó előírása szerint
elhelyezve | 4. háromrétegű hőszigetelő
építőlapp, ásv.gyap. maggal | 7. ponthegesztett tűzihorganyzott
fém rabicháló | 10. kisméretű tömör téglá
fölfalazás vagy betonozás |
| 3. vékonyvakolat
üvegszövet erősítéssel | 5. bitumenes lemez | 8. beltéri ablakkönyöklő, a gyártó
előírása szerint elhelyezve | 11. dilatációs szalag |
| | 6. technológiai
habarcskiegyenlítés | 9. extrudált polisztirol hőszigetelés | 12. kiegyenlítés, max. 20 mm
habarcsréteg |

4. Ablakbeépítés függőleges metszete

PTH 38 HS + vakolat

M 1:10

4.1.2.b