

**POROTHERM 38 HS**

**POROTHERM TM**  
hőszigetelő falazóhabarcs

**R4.2** külső fal rétegrend

- belső vakolat (1<sup>5</sup> cm)
- **POROTHERM 38 HS**
- külső vakolat (2 cm)

**POROTHERM**  
koszorútégla

**POROTHERM S**  
elemmagas áthidaló

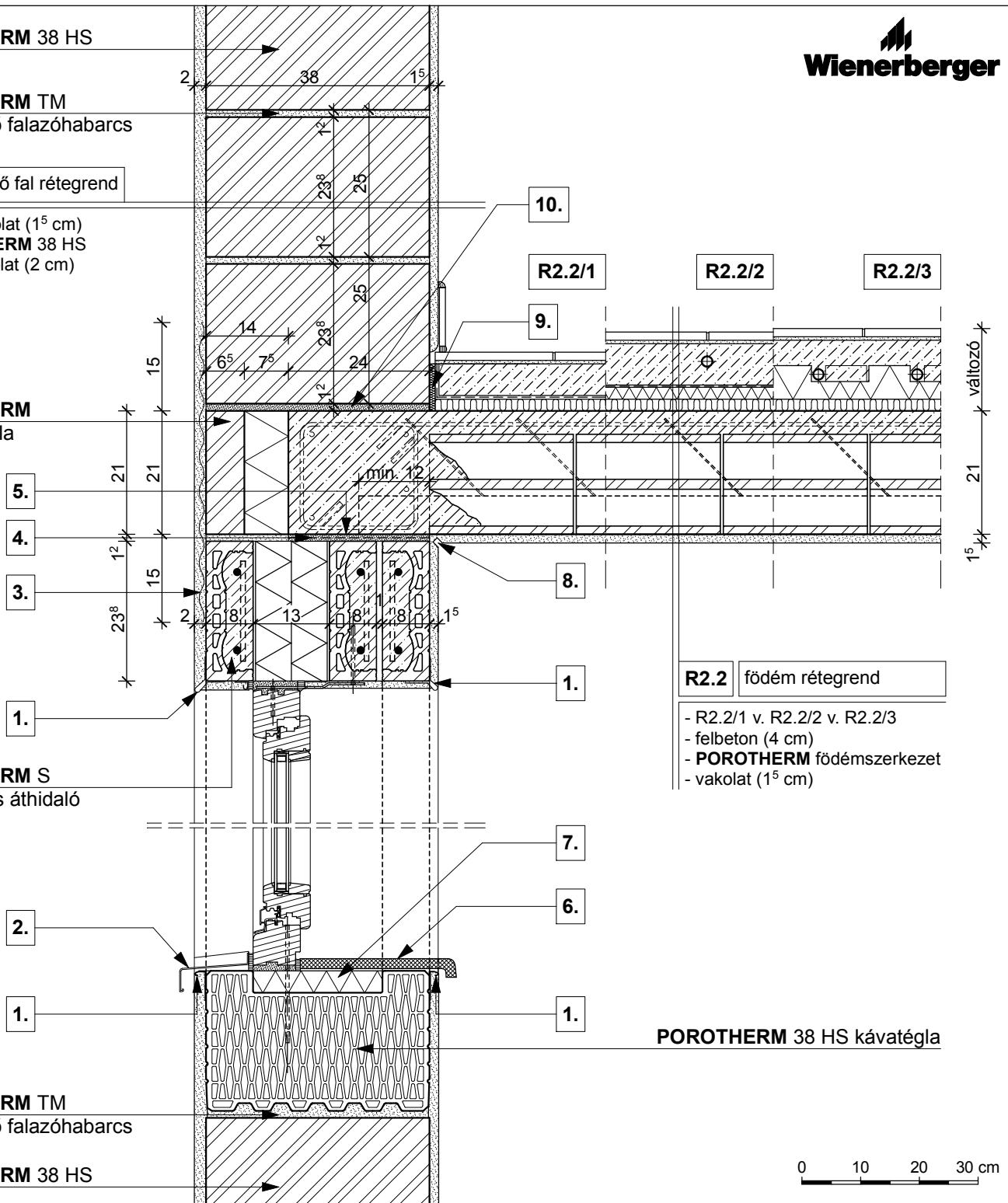
**POROTHERM TM**  
hőszigetelő falazóhabarcs

**POROTHERM 38 HS**

**POROTHERM 38 HS** kávatégla

**R2.2** födém rétegrend

- R2.2/1 v. R2.2/2 v. R2.2/3
- felbeton (4 cm)
- **POROTHERM** födém szerkezet
- vakolat (1<sup>5</sup> cm)



**R2.2** padlóburkolat (változatai):

**R2.2/1**

- kerámia/parketta padlóburkolat
- ragasztó és padlókiegnyelés
- aljzatbeton (min. 4 cm)
- technológiai szigetelés
- lépéshangszigetelés

**R2.2/2**

- kerámia padlóburkolat
- flexibilis ragasztó
- fűtőbeton (~ 7 cm)
- technológiai szigetelés
- PE hab + hőtükör (2 cm)
- lépéshangszigetelés

**R2.2/3**

- kerámia padlóburkolat
- flexibilis ragasztó
- fűtőbeton (~ 5 cm)
- "pogácsás" expandált formahabosított polisztirolhab hőszigetelés (7 cm)
- lépéshangszigetelés

- |   |   |  |  |
|---|---|--|--|
| <b>1.</b> vakolóprofil  | <b>4.</b> bitumenes lemez   | <b>7.</b> extrudált polisztirol hőszigetelés | <b>10.</b> kiegyenlítés, max. 20 mm habarcsréteg |
| <b>2.</b> kültéri ablakkönyöklő, a gyártó előírása szerint elhelyezve | <b>5.</b> technológiai habarcskiegnyelés                              | <b>8.</b> vakolati dilatáció                 |  |
| <b>3.</b> ponthegesztett tűzihorg. fém rabicháló                      | <b>6.</b> beltéri ablakkönyöklő, a gyártó előírása szerint elhelyezve | <b>9.</b> dilatációs szalag                  |  |