

**POROTHERM 25 N+F**

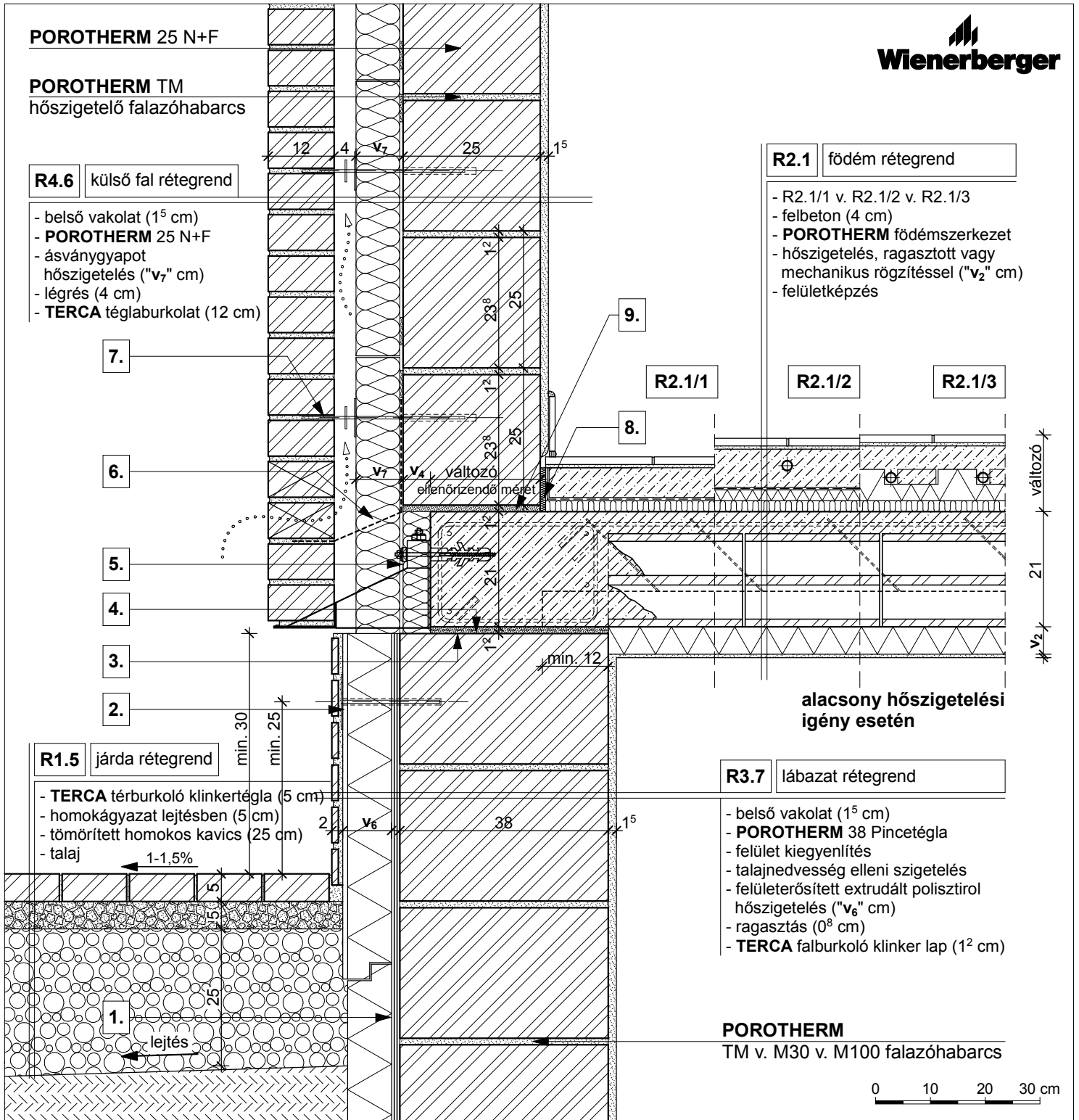
**POROTHERM TM**  
hőszigetelő falazóhabarcs

**R4.6** külső fal rétegrend

- belső vakolat (1<sup>5</sup> cm)
- **POROTHERM 25 N+F**
- ásványgyapot hőszigetelés ("v<sub>7</sub>" cm)
- légrés (4 cm)
- **TERCA** téglalburkolat (12 cm)

**R2.1** földem rétegrend

- R2.1/1 v. R2.1/2 v. R2.1/3
- felbeton (4 cm)
- **POROTHERM** földémszerkezet
- hőszigetelés, ragasztott vagy mechanikus rögzítéssel ("v<sub>2</sub>" cm)
- felületképzés



**R1.5** járda rétegrend

- **TERCA** térburkoló klinkertégla (5 cm)
- homokágyazat lejtésben (5 cm)
- tömörített homokos kavics (25 cm)
- talaj

**R3.7** lábazat rétegrend

- belső vakolat (1<sup>5</sup> cm)
- **POROTHERM 38** Pincetégla
- felület kiegyenlítés
- talajnedvesség elleni szigetelés
- felületerősített extrudált polisztirol hőszigetelés ("v<sub>6</sub>" cm)
- ragasztás (0<sup>8</sup> cm)
- **TERCA** falburkoló klinker lap (1<sup>2</sup> cm)

**POROTHERM**

TM v. M30 v. M100 falazóhabarcs

0 10 20 30 cm

**R2.1** padlóburkolat (változatai):

**R2.1/1**

- kerámia/parketta padlóburkolat
- ragasztó és padlókiegyenlítés
- aljzatbeton (min. 4 cm)
- technológiai szigetelés
- lépéshangszigetelés

**R2.1/2**

- kerámia padlóburkolat
- flexibilis ragasztó
- fűtőbeton (~ 7 cm)
- technológiai szigetelés
- PE hab + hőtükör (2 cm)
- lépéshangszigetelés

**R2.1/3**

- kerámia padlóburkolat
- flexibilis ragasztó
- fűtőbeton (~ 5 cm)
- "pogácsás" expandált formahabosított polisztirolhab hőszigetelés (7 cm)
- lépéshangszigetelés

**1.** extrudált polisztirol hőszigetelés  
foltonkénti oldószermentes ragasztással

**4.** bitumenes lemez

**7.** rozsdamentes acél rögzítőpálca

**2.** rögzítő tárcsa

**5.** méretezett, rozsdamentes acél tartókonzol

**8.** dilatációs szalag

**3.** technológiai habarcssterítés

**6.** lecsapódó párat kivezető  
szigetelő fólia, falra erősítve

**9.** kiegyenlítés, max. 20 mm  
habarcsréteg

**2.1. Külső teherhordó fal lábazata**

**PTH 25 N+F + téglalburkolat**

**M 1:10**

**2.1.6.a**