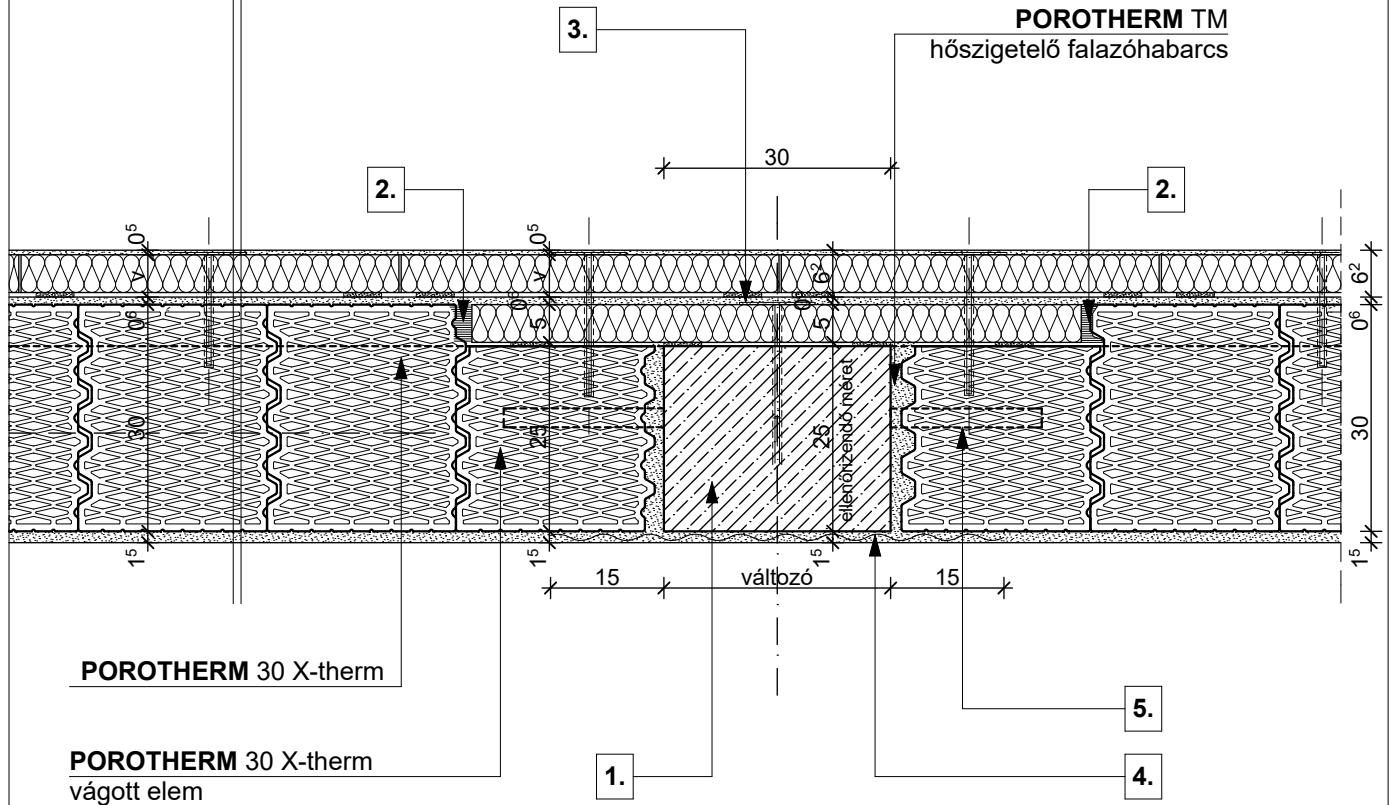


külső fal rétegrend

- belső vakolat (1⁵ cm)
- **POROTHERM 30 X-therm**
- légzárást biztosító alapvakolat (0⁶ cm)
- vakolható ásványgyapot hőszigetelés rögzítés technológiai leírás szerint ("v" cm)
- hálóerősítésű szilikon/szilikát kéregvakolat (0⁵ cm)

POROTHERM TM
 hőszigetelő falazóhabarcs

Megjegyzés:

A falazóelemek kiosztása a pillérektől egyirányba indul.
 A szükséges vágott elemek a következő pillérhez csatlakoznak,
 hogy a falmezőben minél kevesebb habarccsal töltött állóhézag legyen.

- | | |
|--|---|
| <p>1. 30/25 vasbeton pillér (ellenőrizendő méret)</p> <p>2. helyszínen habosodó poliuretán hab (szerelőhab)</p> <p>3. rögzítő tárcsa</p> | <p>4. pontheesztett tűzihorganyzott fém rabicháló</p> <p>5. pillérekhez rögzített, a fugákban 2 soronként elhelyezett, perforált korrózióvédett acél szalag</p> |
|--|---|