

külső fal rétegrend

- belső vakolat (1⁵ cm)
- **POROTHERM 30 X-therm**
- légzárást biztosító alapvakolat (0⁶ cm)
- vakolható ásványgyapot hőszig. rögz. techn. leírás szerint ("v" cm)
- hálórősítésű szilikon/szilikát kéregvakolat (0⁵ cm)

POROTHERM TM
hőszigetelő falazóhabarcs

3.

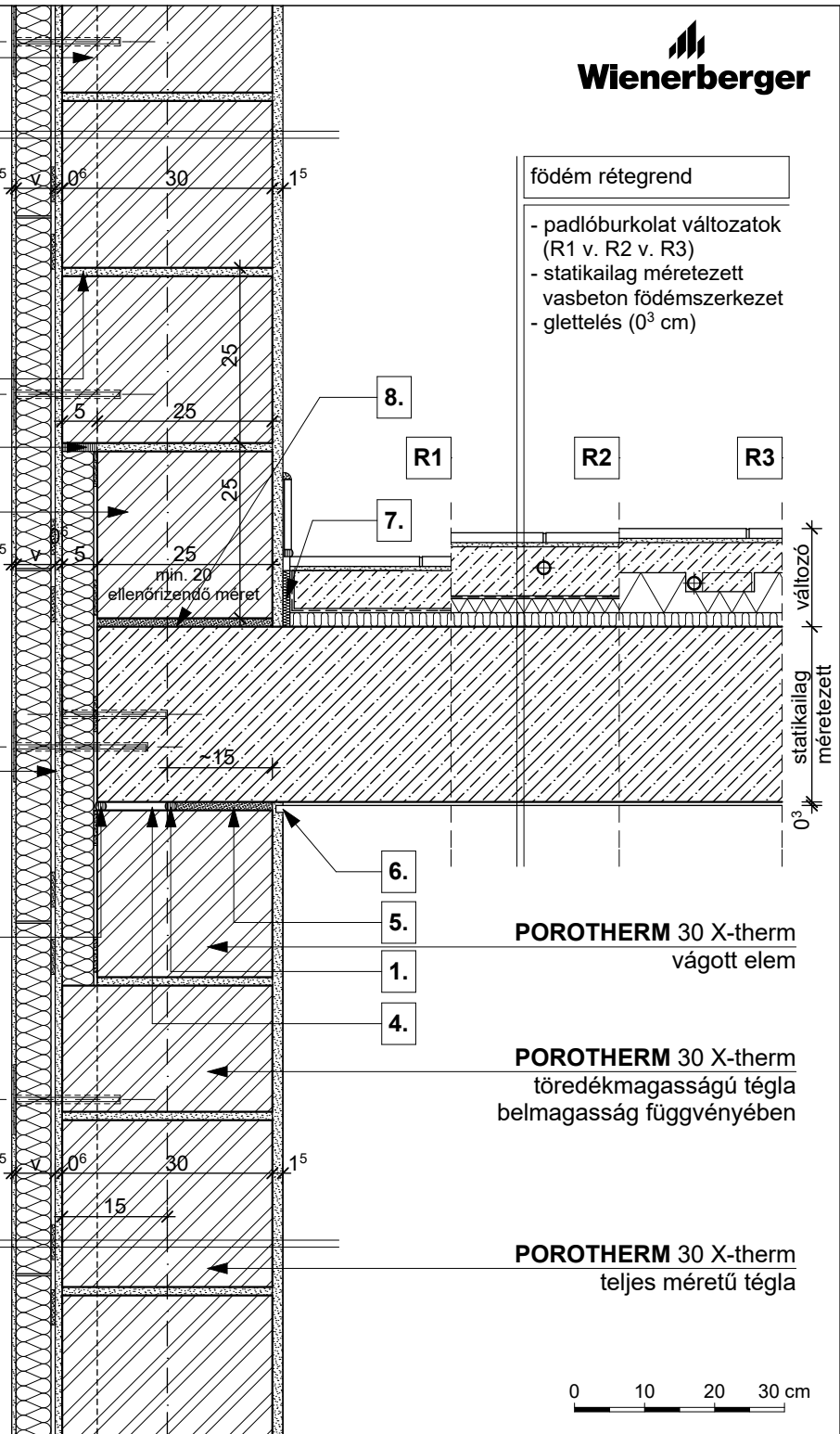
POROTHERM 30 X-therm
vágott elem

2.

1.

födém rétegrend

- padlóburkolat változatok (R1 v. R2 v. R3)
- statikailag méretezett vasbeton födém szerkezet
- glettelés (0³ cm)



POROTHERM 30 X-therm
vágott elem

POROTHERM 30 X-therm
töredékmagasságú téglá
belmagasság függvényében

POROTHERM 30 X-therm
teljes méretű téglá

külső fal rétegrend

- belső vakolat (1⁵ cm)
- **POROTHERM 30 X-therm**
- légzárást biztosító alapvakolat (0⁶ cm)
- vakolható ásványgyapot hőszig. rögz. techn. leírás szerint ("v" cm)
- hálórősítésű szilikon/szilikát kéregvakolat (0⁵ cm)

R1

- kerámia/parketta padlóburkolat
- ragasztó és padlókiegyenlítés
- aljzatbeton (min. 5 cm)
- technológiai szigetelés
- lépéshangszigetelés

R2

- kerámia padlóburkolat
- flexibilis ragasztó
- fűtőbeton (~ 7 cm)
- technológiai szigetelés
- PE hab + hűtőkör (2 cm)
- lépéshangszigetelés

R3

- kerámia padlóburkolat
- flexibilis ragasztó
- fűtőbeton (~ 5 cm)
- "pogácsás" expandált formahabosított polisztirolhab hőszigetelés (7 cm)
- lépéshangszigetelés

1. habzsínor háttámasz

2. pontheesztett tűzihorganyzott fém rabicháló

3. helyszínen habosodó poliuretán hab (szerelőhab)

4. zárt légréteg

5. habarcskitöltés, max. 20 mm

6. vakolati dilatáció

7. dilatációs szalag

8. habarcskiegyenlítés, max. 20 mm