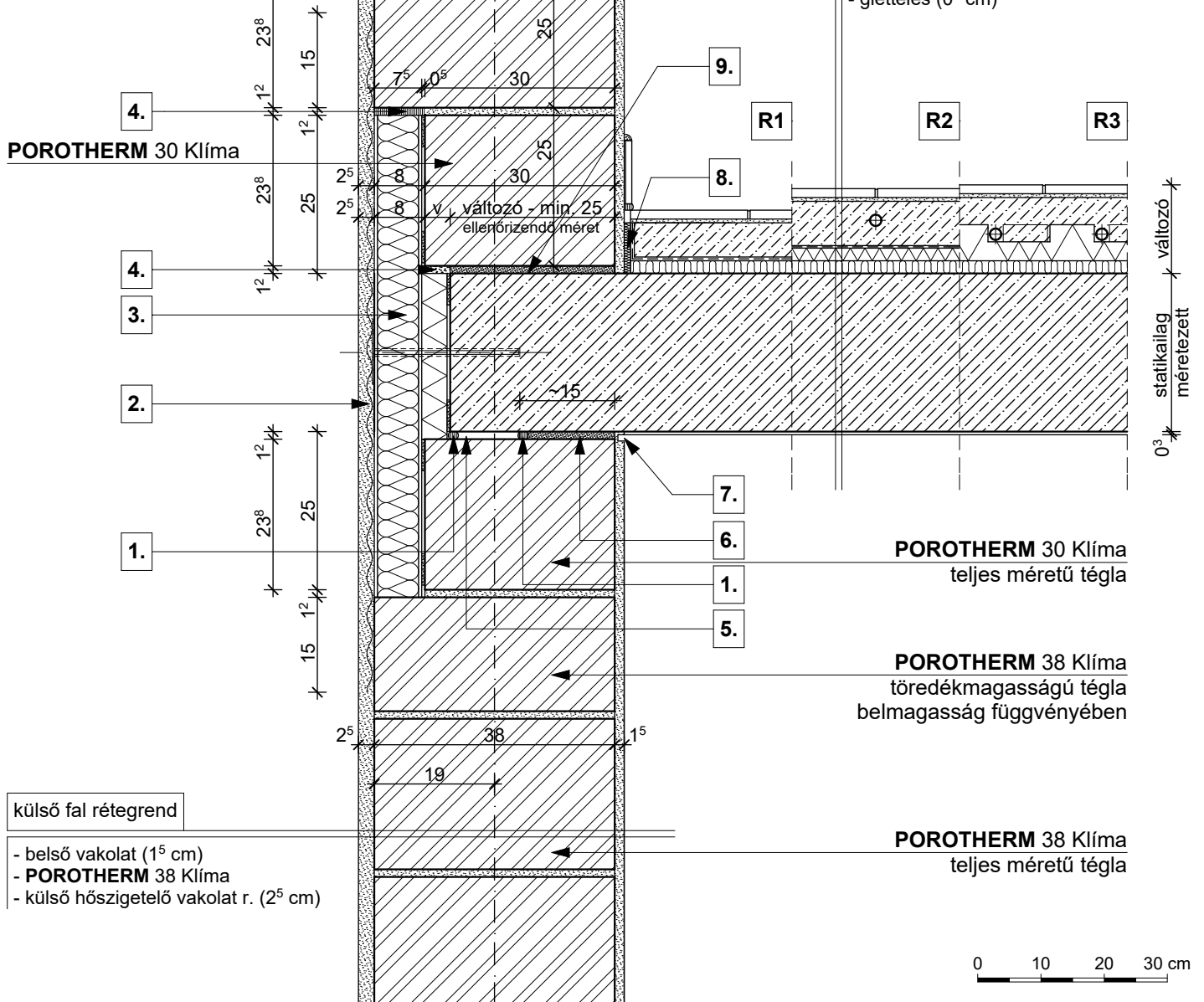


**POROTHERM 38 Klíma**
**külső fal rétegrend**

- belső vakolat (1<sup>5</sup> cm)
- **POROTHERM 38 Klíma**
- külső hőszigetelő vakolat r. (2<sup>5</sup> cm)

**POROTHERM TM**
**hőszigetelő falazóhabarcs**
**POROTHERM 30 Klíma**
**födém rétegrend**

- padlóburkolat változatok (R1 v. R2 v. R3)
- statikailag méretezett vasbeton födém szerkezet
- glettelés (0<sup>3</sup> cm)



R1	R2	R3
<ul style="list-style-type: none"> <li>- kerámia/parketta padlóburkolat</li> <li>- ragasztó és padlókiegyenlítés</li> <li>- aljzatbeton (min. 5 cm)</li> <li>- technológiai szigetelés</li> <li>- lépéshangszigetelés</li> </ul>	<ul style="list-style-type: none"> <li>- kerámia padlóburkolat</li> <li>- flexibilis ragasztó</li> <li>- fűtőbeton (~ 7 cm)</li> <li>- technológiai szigetelés</li> <li>- PE hab + hőtükör (2 cm)</li> <li>- lépéshangszigetelés</li> </ul>	<ul style="list-style-type: none"> <li>- kerámia padlóburkolat</li> <li>- flexibilis ragasztó</li> <li>- fűtőbeton (~ 5 cm)</li> <li>- "pogácsás" expandált formahabosított polisztirolhab hőszigetelés (7 cm)</li> <li>- lépéshangszigetelés</li> </ul>
<b>1.</b> habzsinór háttámasz <b>2.</b> pontheesztett tűzihorganyzott fém rabicháló <b>3.</b> háromrétegű hőszigetelő építőlap, ásványgyapot maggal	<b>4.</b> helyszínen habosodó poliuretán hab (szerelőhab) <b>5.</b> zárt légréteg <b>6.</b> habarcskitöltés, max. 20 mm	<b>7.</b> vakolati dilatáció <b>8.</b> dilatációs szalag <b>9.</b> habarcskiegyenlítés, max. 20 mm