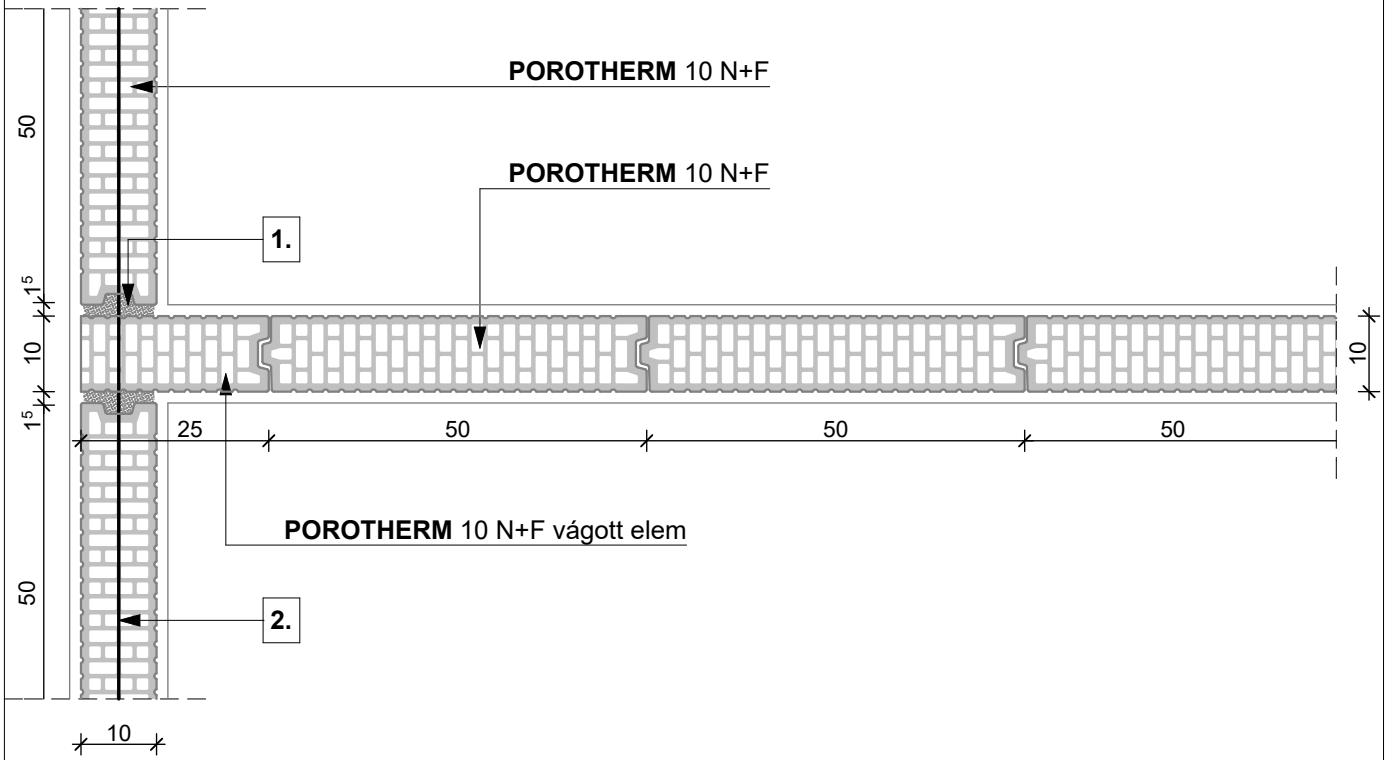
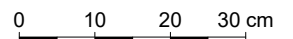
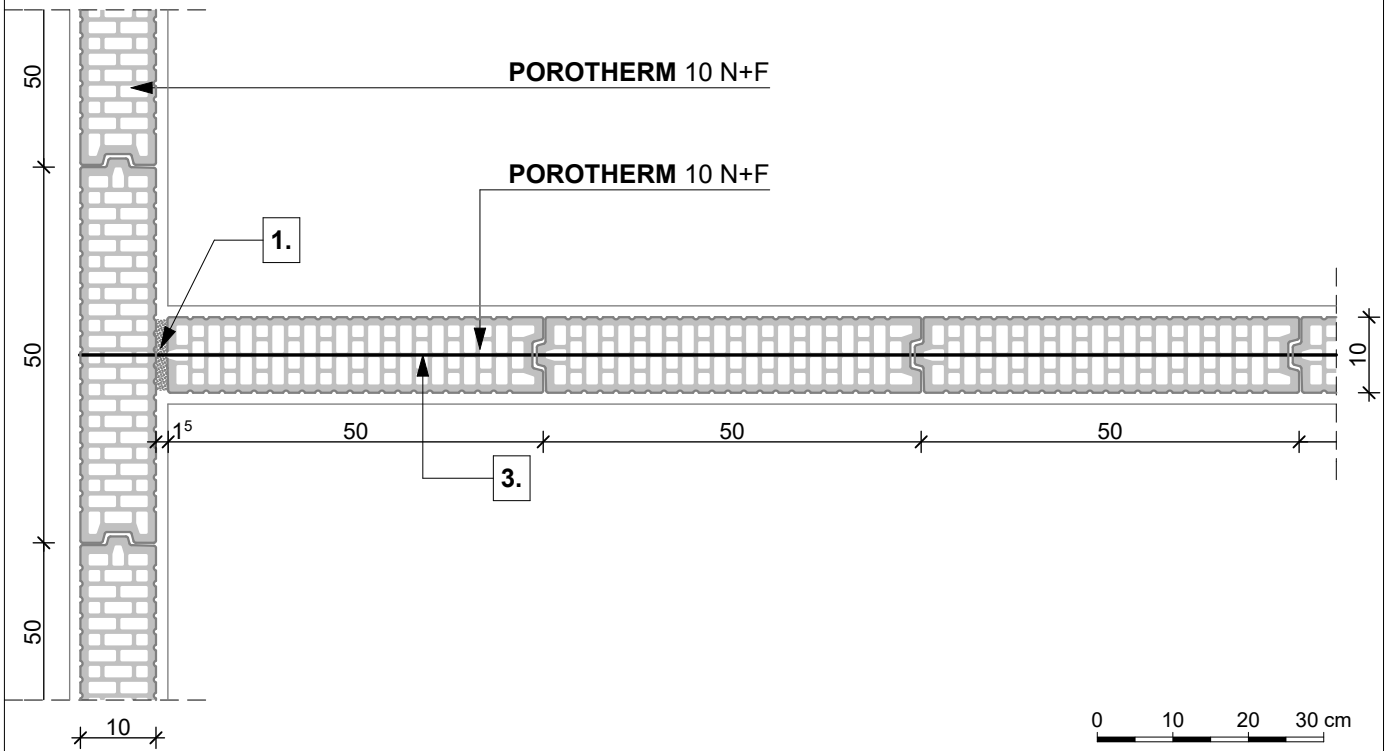


**1. sor**

**2. sor**


- 1.** habarcskitöltés
- 2.**  $\phi$  2,8 mm-es lágyacél huzal kétsoronként
- 3.**  $\phi$  2,8 mm-es lágyacél huzal kétsoronként visszafordítva

Megjegyzés:  
A pontos beépítést a Csomópontok fejezet mutatja.