

### POROTHERM 44 Thermo Rapid

#### külső fal rétegrend

- belső vakolat (1<sup>5</sup> cm)
- **POROTHERM 44 Thermo Rapid**
- külső hőszigetelő vakolat r. (2<sup>5</sup> cm)

### POROTHERM

vékonyrétegű falazóhabarcs v. Rapid Dryfix extra ragasztóhab

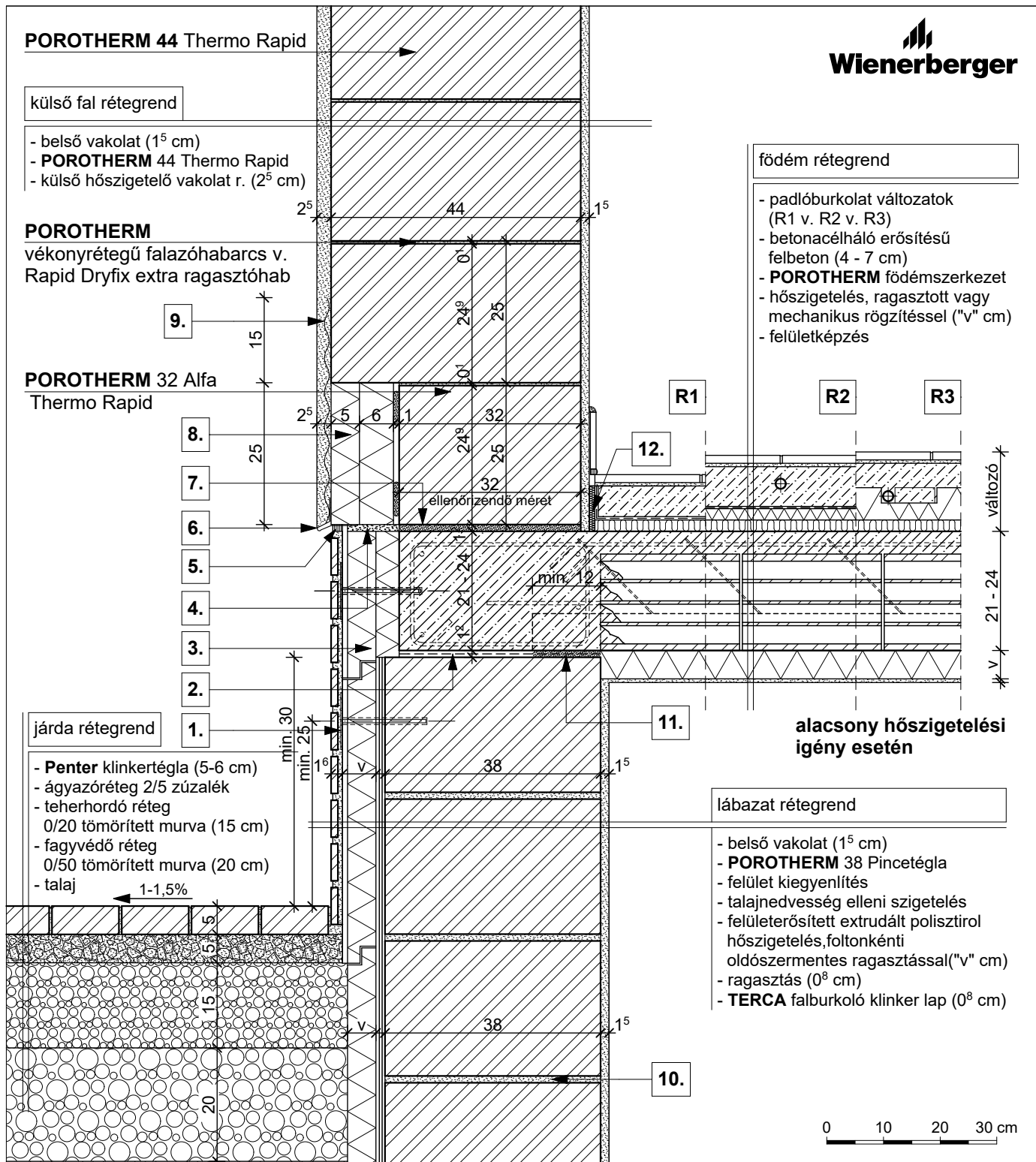
### POROTHERM 32 Alfa Thermo Rapid

#### járda rétegrend

- **Penter** klinkertégla (5-6 cm)
- ágyazóréteg 2/5 zúzalék
- teherhordó réteg 0/20 tömörített murva (15 cm)
- fagyvédő réteg 0/50 tömörített murva (20 cm)
- talaj

#### födém rétegrend

- padlóburkolat változatok (R1 v. R2 v. R3)
- betonacélháló erősítésű felbeton (4 - 7 cm)
- **POROTHERM** födém szerkezet
- hőszigetelés, ragasztott vagy mechanikus rögzítéssel ("v" cm)
- felületképzés



#### R1

- kerámia/parketta padlóburkolat
- ragasztó és padlókiegnyelés
- aljzatbeton (min. 5 cm)
- technológiai szigetelés
- lépéshangszigetelés

#### R2

- kerámia padlóburkolat
- flexibilis ragasztó
- fűtőbeton (~ 7 cm)
- technológiai szigetelés
- PE hab + hőtükör (2 cm)
- lépéshangszigetelés

#### R3

- kerámia padlóburkolat
- flexibilis ragasztó
- fűtőbeton (~ 5 cm)
- "pogácsás" expandált formahabosított polisztirolhab hőszigetelés (7 cm)
- lépéshangszigetelés

1. rögzítő tárcsa

2. bitumenes lemez

3. poliuretán hőszigetelés

4. szerelő hab

5. rugalmas tömítés

6. vakoló profil

7. kiegyenlítés, max. 20 mm habarcsréteg

8. vakolható táblás hőszigetelés

9. vakolaterősítő háló

10. falazóhabarcs

11. technológiai habarcssterítés

12. dilatációs szalag