



Wienerberger

POROTHERM
30 N+F Rapid

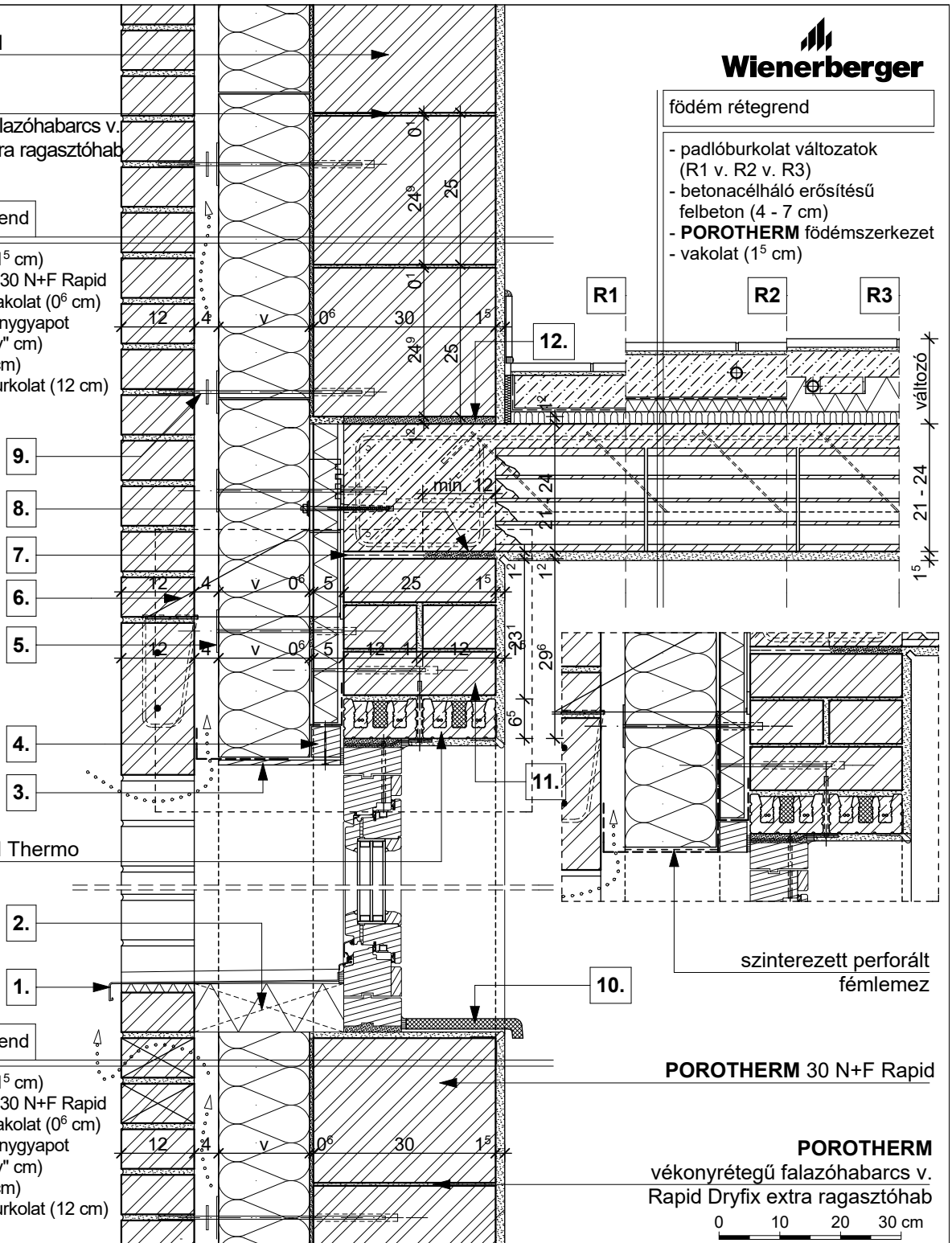
POROTHERM
vékonyrétegű falazóhabarcs v.
Rapid Dryfix extra ragasztóhab

külső fal rétegrend

- belső vakolat (1⁵ cm)
- **POROTHERM** 30 N+F Rapid
- légzáró dörzsvakolat (0⁶ cm)
- kasírozott ásványgyapot hőszigetelés ("v" cm)
- légrés (min. 4 cm)
- **TERCA** téglaburkolat (12 cm)

födém rétegrend

- padlóburkolat változatok (R1 v. R2 v. R3)
- betonacélháló erősítésű felbeton (4 - 7 cm)
- **POROTHERM** födém szerkezet
- vakolat (1⁵ cm)



POROTHERM Thermo
áthidaló

külső fal rétegrend

- belső vakolat (1⁵ cm)
- **POROTHERM** 30 N+F Rapid
- légzáró dörzsvakolat (0⁶ cm)
- kasírozott ásványgyapot hőszigetelés ("v" cm)
- légrés (min. 4 cm)
- **TERCA** téglaburkolat (12 cm)

POROTHERM 30 N+F Rapid

POROTHERM
vékonyrétegű falazóhabarcs v.
Rapid Dryfix extra ragasztóhab

0 10 20 30 cm

R1

- kerámia/parketta padlóburkolat
- ragasztó és padlókiegyenlítés
- aljzatbeton (min. 5 cm)
- technológiai szigetelés
- lépéshangszigetelés

R2

- kerámia padlóburkolat
- flexibilis ragasztó
- fűtőbeton (~ 7 cm)
- technológiai szigetelés
- PE hab + hőtükör (2 cm)
- lépéshangszigetelés

R3

- kerámia padlóburkolat
- flexibilis ragasztó
- fűtőbeton (~ 5 cm)
- "pogácsás" expandált formahabosított polisztirolhab hőszigetelés (7 cm)
- lépéshangszigetelés

1. kültéri ablakkönyöklő, a gyártó előírása szerint elhelyezve

2. extrudált polisztirol hőszigetelés

3. víz- és fűzésálló rétegelt falemez perforált fémszalaggal

4. zárlecs perforált fémszalaggal rögzítve

5. rögzítő tárcsa méretezett rozsdamentes acél tartókonzol függesztő kengyellel

7. bitumenes lemez

8. technológiai habarcskiegyenlítés

9. rozsdamentes acél rögzítőpálca

10. beltéri ablakkönyöklő, a gyártó előírása szerint

11. kisméretű tömör téglafőlfalazás vagy betonozás

12. kiegyenlítés, max. 20 mm habarcsréteg

4. Ablakbeépítés függőleges metszete

PTH 30 N+F Rapid + téglaburkolat

M 1:10

2022/64