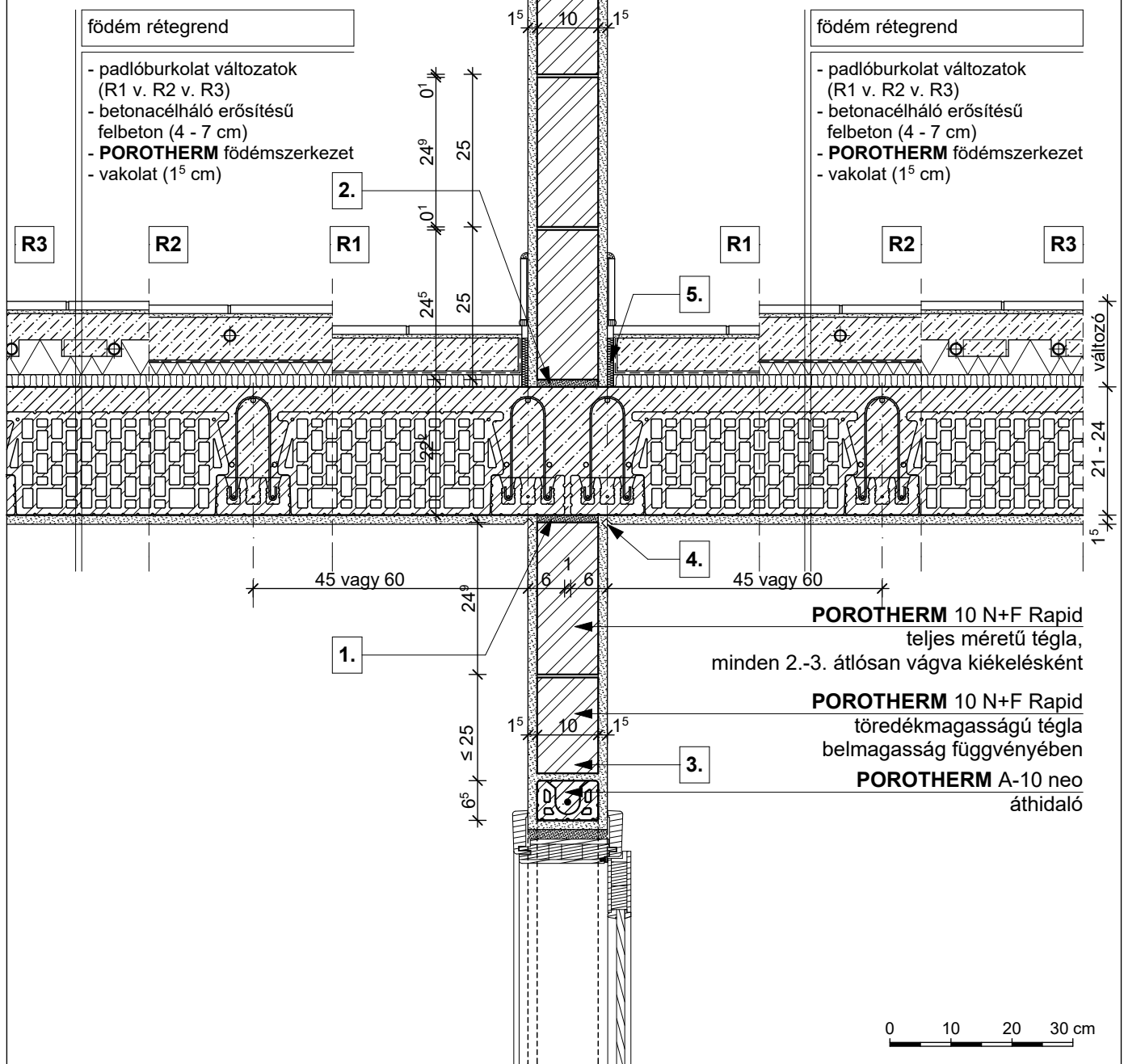


POROTHERM

vékonyrétegű falazóhabarcs v.
Rapid Dryfix extra ragasztóhab



POROTHERM 10 N+F Rapid
teljes méretű téglá,
minden 2.-3. átlósan vágva kiékelésként

POROTHERM 10 N+F Rapid
töredékmagasságú téglá
belmagasság függvényében

POROTHERM A-10 neo
áthidaló

R1

- kerámia/parketta padlóburkolat
- ragasztó és padlókiegyenlítés
- aljzatbeton (min. 5 cm)
- technológiai szigetelés
- lépéshangszigetelés

R2

- kerámia padlóburkolat
- flexibilis ragasztó
- fűtőbeton (~ 7 cm)
- technológiai szigetelés
- PE hab + hőtükör (2 cm)
- lépéshangszigetelés

R3

- kerámia padlóburkolat
- flexibilis ragasztó
- fűtőbeton (~ 5 cm)
- "pogácsás" expandált formahabosított polisztirolhab hőszigetelés (7 cm)
- lépéshangszigetelés

1. falazóhabarcs

3. falazóhabarcs

5. dilatációs szalag

2. kiegyenlítés, max. 20 mm
habarcsréteg

4. vakolati dilatáció