

POROTHERM 30 N+F Rapid

külső fal rétegrend

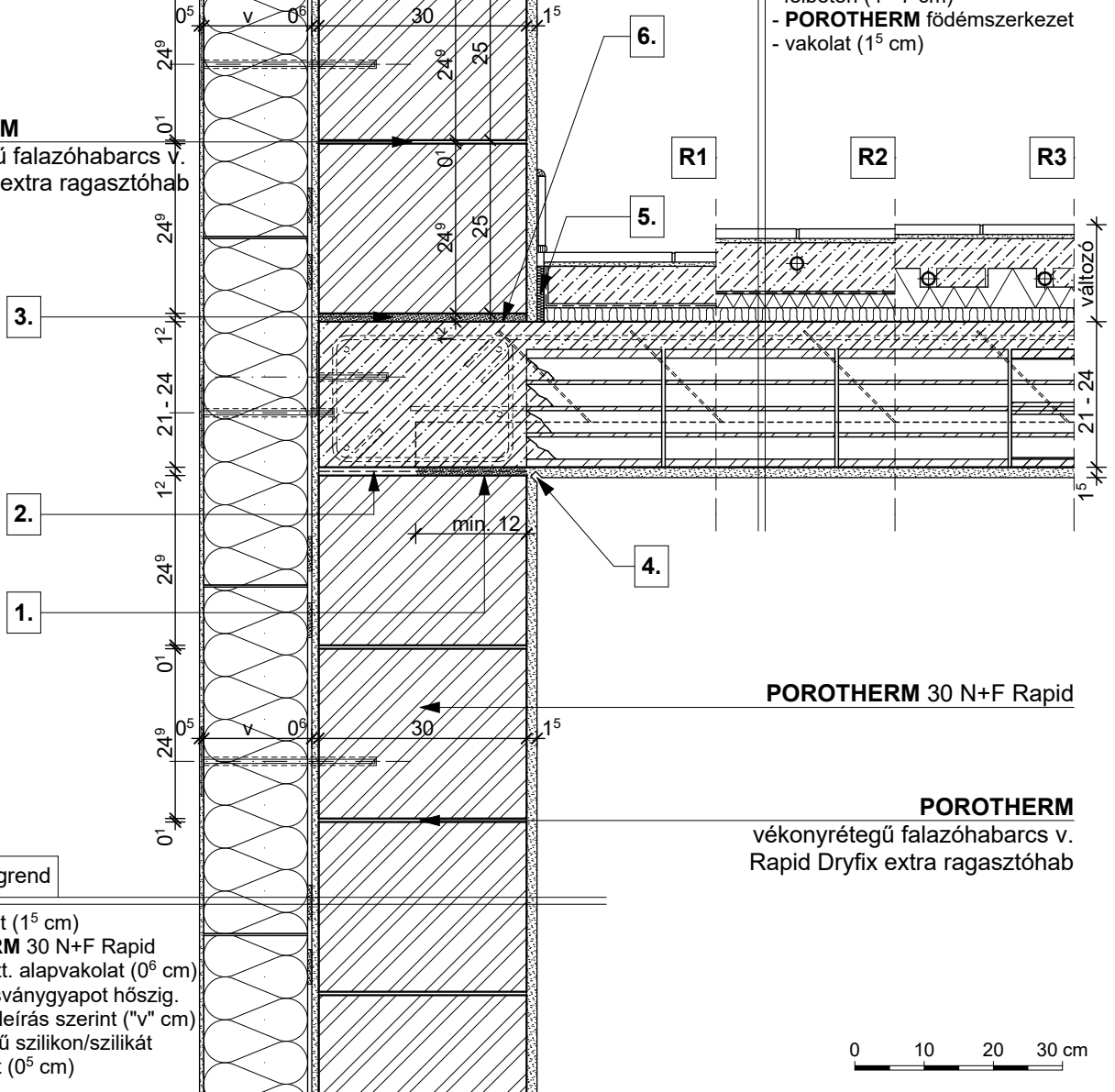
- belső vakolat (1⁵ cm)
- **POROTHERM 30 N+F Rapid**
- légzárást bizt. alapvakolat (0⁶ cm)
- vakolható ásványgyapot hőszig. rögz. techn. leírás szerint ("v" cm)
- hálóerősítésű szilikon/szilikát kéregvakolat (0⁵ cm)

POROTHERM

vékonyrétegű falazóhabarcs v. Rapid Dryfix extra ragasztóhab

födém rétegrend

- padlóburkolat változatok (R1 v. R2 v. R3)
- betonacélháló erősítésű felbeton (4 - 7 cm)
- **POROTHERM** födémszerkezet
- vakolat (1⁵ cm)



külső fal rétegrend

- belső vakolat (1⁵ cm)
- **POROTHERM 30 N+F Rapid**
- légzárást bizt. alapvakolat (0⁶ cm)
- vakolható ásványgyapot hőszig. rögz. techn. leírás szerint ("v" cm)
- hálóerősítésű szilikon/szilikát kéregvakolat (0⁵ cm)

POROTHERM 30 N+F Rapid

POROTHERM
vékonyrétegű falazóhabarcs v.
Rapid Dryfix extra ragasztóhab

R1

- kerámia/parketta padlóburkolat
- ragasztó és padlókiegnyelés
- aljzatbeton (min. 5 cm)
- technológiai szigetelés
- lépéshangszigetelés

R2

- kerámia padlóburkolat
- flexibilis ragasztó
- fűtőbeton (~ 7 cm)
- technológiai szigetelés
- PE hab + hőtükör (2 cm)
- lépéshangszigetelés

R3

- kerámia padlóburkolat
- flexibilis ragasztó
- fűtőbeton (~ 5 cm)
- "pogácsás" expandált formahabosított polisztirolhab hőszigetelés (7 cm)
- lépéshangszigetelés

1. technológiai habarcsterítés

2. bitumenes lemez

3. szerelő hab

4. vakolati dilatáció

5. dilatációs szalag

6. kiegyenlítés, max. 20 mm habarcsréteg

Megjegyzés:

födémgerendával párhuzamos metszet