

POROTHERM 38 Thermo Rapid

külső fal rétegrend

- belső vakolat (1⁵ cm)
- **POROTHERM 38 Thermo Rapid**
- külső hősziget. vakolat r. (2⁵ cm)

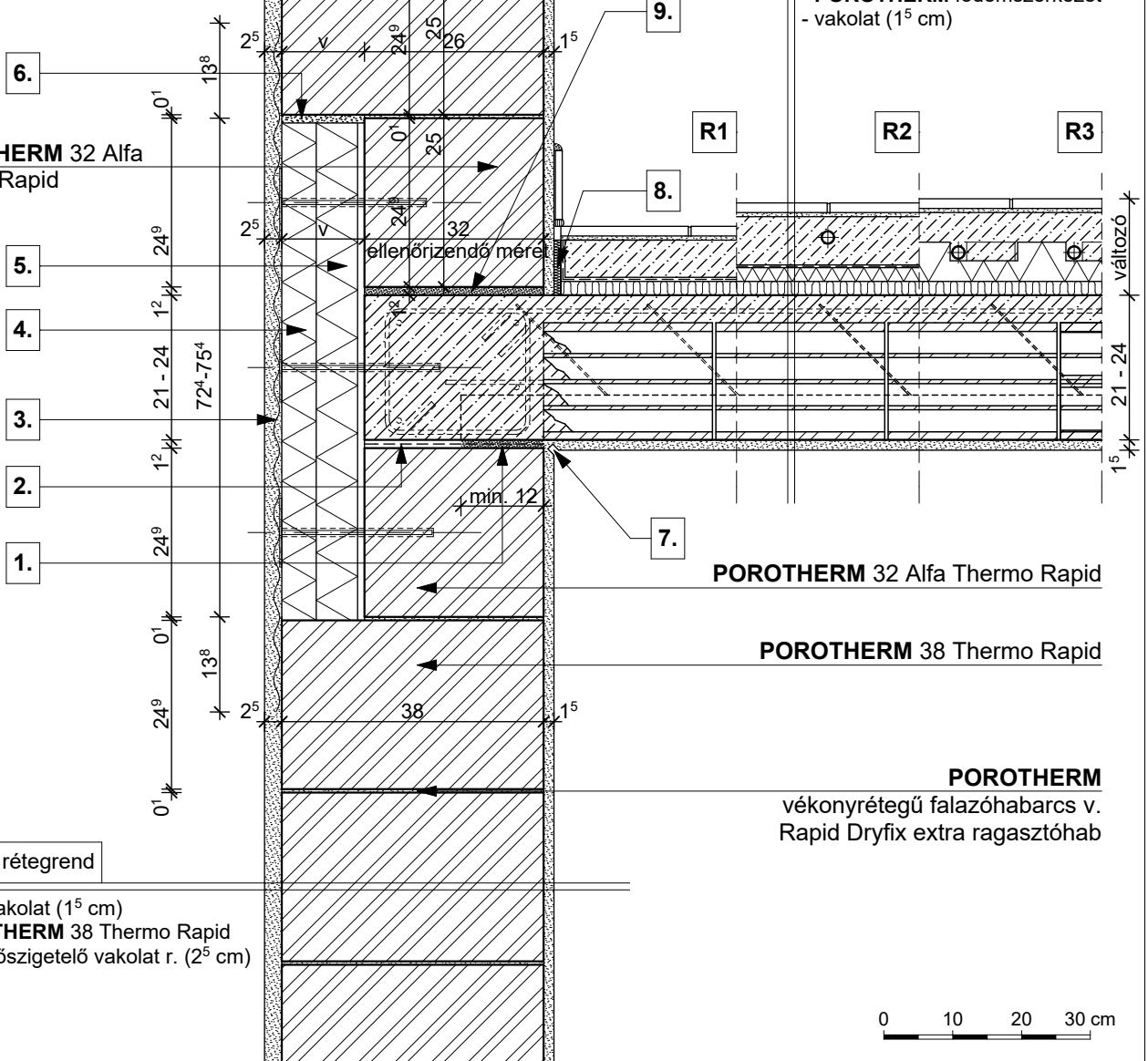
POROTHERM

vékonyrétegű falazóhabarcs v. Rapid Dryfix extra ragasztóhab

POROTHERM 32 Alfa Thermo Rapid

födém rétegrend

- padlóburkolat változatok (R1 v. R2 v. R3)
- betonacélháló erősítésű felbeton (4 - 7 cm)
- **POROTHERM** födém szerkezet
- vakolat (1⁵ cm)



külső fal rétegrend

- belső vakolat (1⁵ cm)
- **POROTHERM 38 Thermo Rapid**
- külső hőszigetelő vakolat r. (2⁵ cm)

POROTHERM
vékonyrétegű falazóhabarcs v. Rapid Dryfix extra ragasztóhab

0 10 20 30 cm

R1

- kerámia/parketta padlóburkolat
- ragasztó és padlókiegyenlítés
- aljzatbeton (min. 5 cm)
- technológiai szigetelés
- lépéshangszigetelés

R2

- kerámia padlóburkolat
- flexibilis ragasztó
- fűtőbeton (~ 7 cm)
- technológiai szigetelés
- PE hab + hőtükör (2 cm)
- lépéshangszigetelés

R3

- kerámia padlóburkolat
- flexibilis ragasztó
- fűtőbeton (~ 5 cm)
- "pogácsás" expandált formahabosított polisztirolhab hőszigetelés (7 cm)
- lépéshangszigetelés

1. technológiai habarcsterítés

4. vakolható táblás hőszigetelés

7. vakolati dilatáció

2. bitumenes lemez

5. poliuretán hőszigetelés

8. dilatációs szalag

3. ponthegesztett tűzihorganyzott fém rácsháló

6. szerelő hab

9. kiegyenlítés, max. 20 mm habarcsréteg

Megjegyzés:

födémgerendával párhuzamos metszet