

**POROTHERM**  
44 X-therm Rapid

külső fal rétegrend

- belső vakolat (1<sup>5</sup> cm)
- **POROTHERM** 44 X-therm Rapid
- külső hőszig. vakolat r. (2<sup>5</sup> cm)

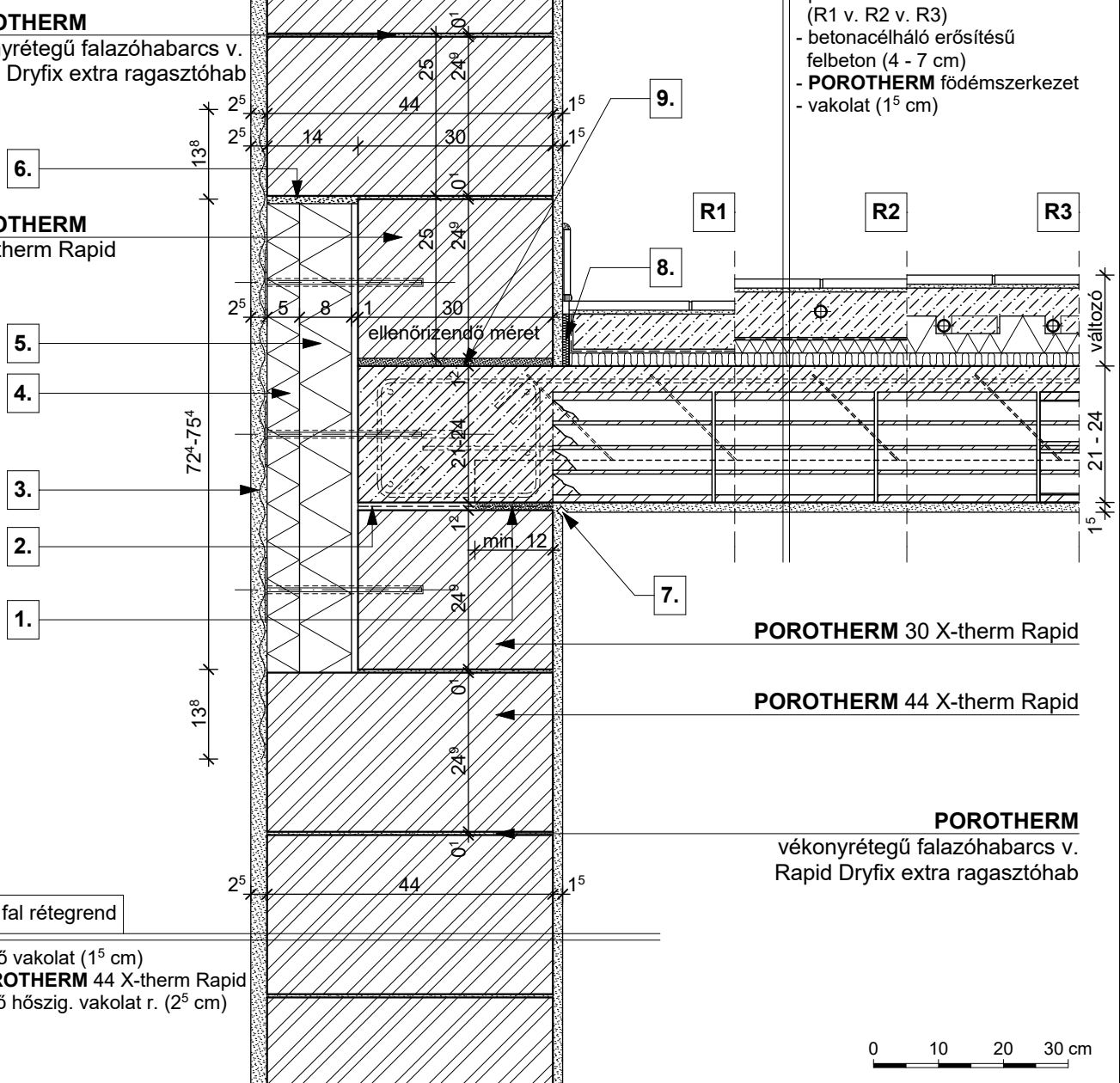
**POROTHERM**

vékonyrétegű falazóhabarcs v.  
Rapid Dryfix extra ragasztóhab

**POROTHERM**  
30 X-therm Rapid

födém rétegrend

- padlóburkolat változatok (R1 v. R2 v. R3)
- betonacélháló erősítésű felbeton (4 - 7 cm)
- **POROTHERM** födém szerkezet
- vakolat (1<sup>5</sup> cm)



**POROTHERM** 30 X-therm Rapid

**POROTHERM** 44 X-therm Rapid

**POROTHERM**  
vékonyrétegű falazóhabarcs v.  
Rapid Dryfix extra ragasztóhab

**R1**

- kerámia/parketta padlóburkolat
- ragasztó és padlókiegyenlítés
- aljzatbeton (min. 5 cm)
- technológiai szigetelés
- lépéshangszigetelés

**R2**

- kerámia padlóburkolat
- flexibilis ragasztó
- fűtőbeton (~ 7 cm)
- technológiai szigetelés
- PE hab + hőtükör (2 cm)
- lépéshangszigetelés

**R3**

- kerámia padlóburkolat
- flexibilis ragasztó
- fűtőbeton (~ 5 cm)
- "pogácsás" expandált formahabosított polisztirolhab hőszigetelés (7 cm)
- lépéshangszigetelés

**1.** technológiai habarcsterítés

**2.** bitumenes lemez

**3.** ponthegesztett tűzihorganyzott fém rabicháló

**4.** vakolható táblás hőszigetelés

**5.** poliuretán hőszigetelés

**6.** szerelő hab

**7.** vakolati dilatáció

**8.** dilatációs szalag

**9.** kiegyenlítés, max. 20 mm habarcsréteg

**Megjegyzés:**

födémgerendával párhuzamos metszet