

## POROTHERM 38 Thermo Rapid

### külső fal rétegrend

- belső vakolat (1<sup>5</sup> cm)
- **POROTHERM 38 Thermo Rapid**
- külső hőszigetelő vakolat r. (2<sup>5</sup> cm)<sup>25</sup>

## POROTHERM

vékonyrétegű falazóhabarcs v. Rapid Dryfix extra ragasztóhab

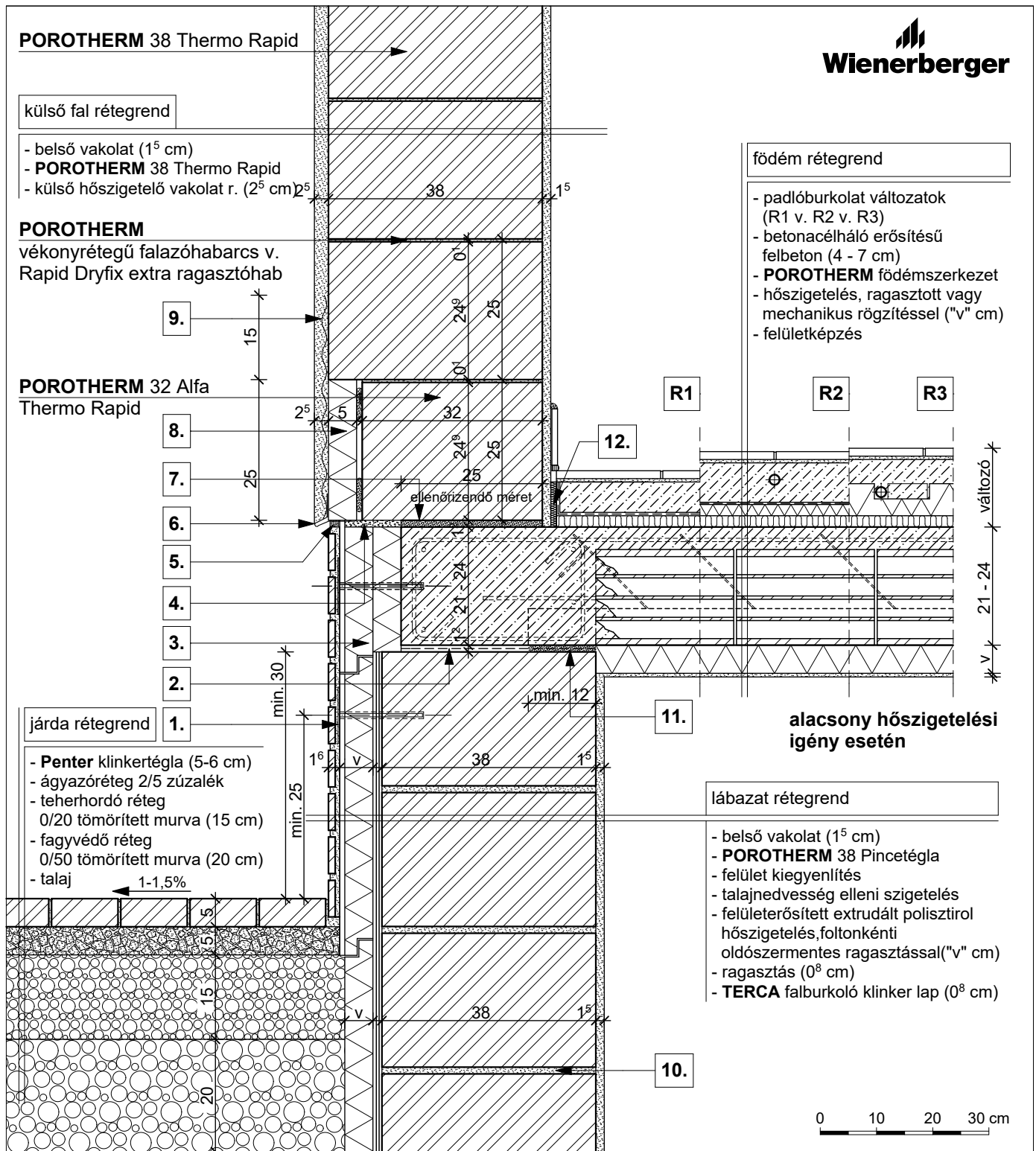
## POROTHERM 32 Alfa Thermo Rapid

### járda rétegrend

- **Penter** klinkertégla (5-6 cm)
- ágyazóréteg 2/5 zúzalék
- teherhordó réteg 0/20 tömörített murva (15 cm)
- fagyvédő réteg 0/50 tömörített murva (20 cm)
- talaj 1-1,5%

### födém rétegrend

- padlóburkolat változatok (R1 v. R2 v. R3)
- betonacélháló erősítésű felbeton (4 - 7 cm)
- **POROTHERM** födém szerkezet
- hőszigetelés, ragasztott vagy mechanikus rögzítéssel ("v" cm)
- felületképzés



### alacsony hőszigetelési igény esetén

### lábazat rétegrend

- belső vakolat (1<sup>5</sup> cm)
- **POROTHERM 38 Pincetégla**
- felület kiegyenlítés
- talajnedvesség elleni szigetelés
- felületerősített extrudált polisztirol hőszigetelés, foltonkénti oldószermentes ragasztással ("v" cm)
- ragasztás (0<sup>8</sup> cm)
- **TERCA** falburkoló klinker lap (0<sup>8</sup> cm)

### R1

- kerámia/parketta padlóburkolat
- ragasztó és padlókiegyenlítés
- aljzatbeton (min. 5 cm)
- technológiai szigetelés
- lépéshangszigetelés

### R2

- kerámia padlóburkolat
- flexibilis ragasztó
- fűtőbeton (~ 7 cm)
- technológiai szigetelés
- PE hab + hőtükör (2 cm)
- lépéshangszigetelés

### R3

- kerámia padlóburkolat
- flexibilis ragasztó
- fűtőbeton (~ 5 cm)
- "pogácsás" expandált formahabosított polisztirolhab hőszigetelés (7 cm)
- lépéshangszigetelés

1. rögzítő tárcsa

5. rugalmas tömítés

9. vakolaterősítő háló

2. bitumenes lemez

6. vakoló profil

10. falazóhabarcs

3. poliuretán hőszigetelés

7. kiegyenlítés, max. 20 mm habarcsréteg

11. technológiai habarcterítés

4. szerelő hab

8. vakolható táblás hőszigetelés

12. dilatációs szalag