

POROTHERM 20 N+F

POROTHERM
M30 v. M100 falazóhabarcs

alacsony hőszigetelési
igény esetén

POROTHERM 20 N+F

POROTHERM
M30 v. M100 falazóhabarcs

fokozott hőszigetelési
igény esetén


Wienerberger

R1.1 padló rétegrend:

- kerámia padlóburkolat
- ragasztó
- padlókiegyenlítés
- aljzatbeton (min. 4 cm)
- szigetelést védő és elválasztó réteg
- talajnedvesség elleni szigetelés
- aljzatbeton (8 cm)
- tömörített kavicságyazat (15 cm)
- talaj

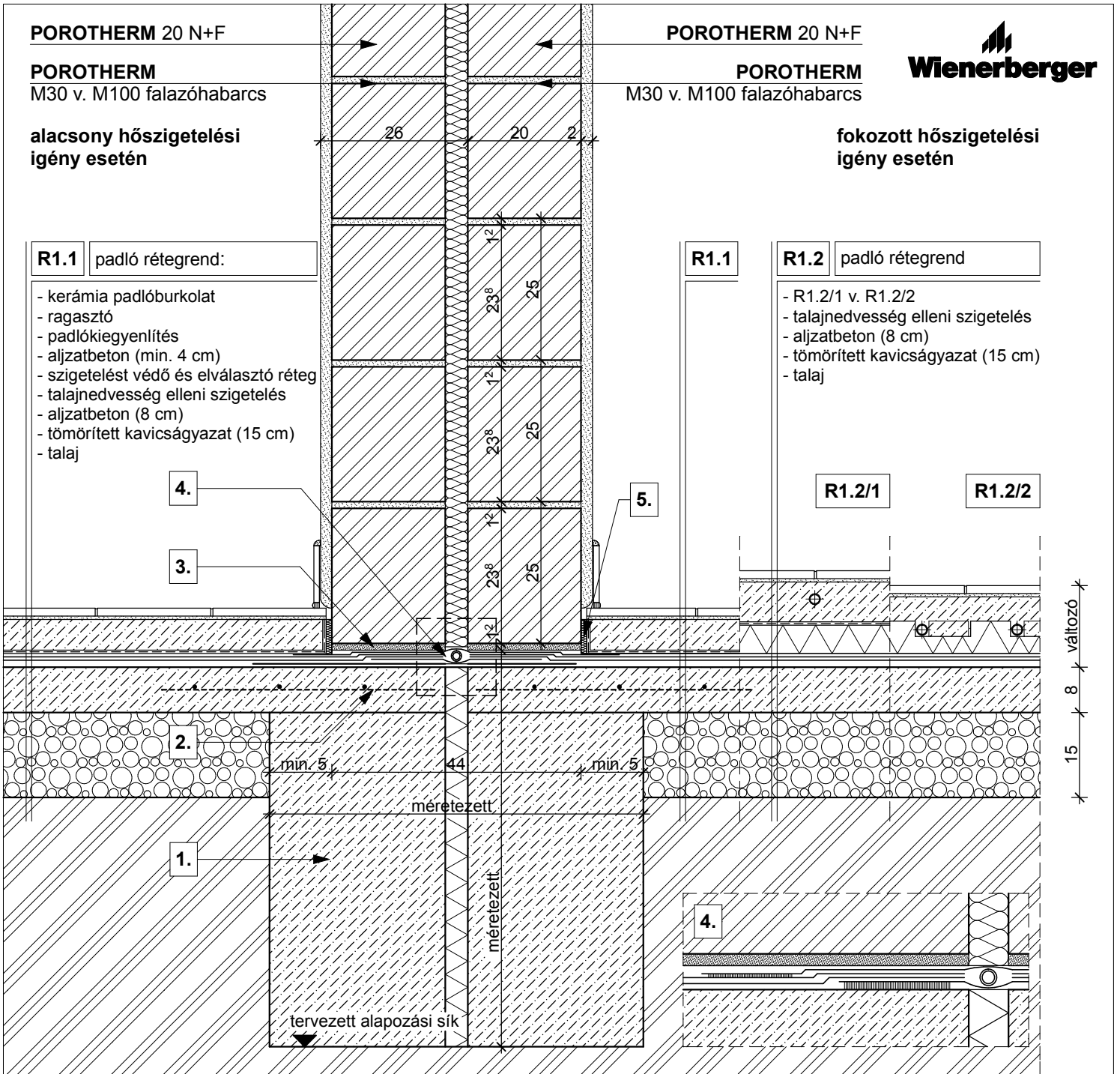
R1.1

R1.2 padló rétegrend

- R1.2/1 v. R1.2/2
- talajnedvesség elleni szigetelés
- aljzatbeton (8 cm)
- tömörített kavicságyazat (15 cm)
- talaj

R1.2/1

R1.2/2



0 10 20 30 cm

R1.2 talajon fekvő padló (változatai):

R1.2/1

- kerámia padlóburkolat
- flexibilis ragasztó
- fűtőbeton (~7 cm)
- technológiai szigetelés
- hőszigetelés ("v₁" cm)

R1.2/2

- kerámia padlóburkolat
- flexibilis ragasztó
- fűtőbeton (~5 cm)
- "pogácsás" expandált formahabosított polisztirolhab hőszigetelés (7 cm)

1. statikailag méretezett alaptest

4. talajnedvesség elleni szigetelés dilatációja, (elasztomer lemez)

2. kiegészítő hálós vasalás

5. dilatációs szalag

3. kiegyenlítés, max. 20 mm habarcsréteg

Megjegyzés:
Társasházak
lakáselválasztó falazata