

POROTHERM 30 N+F

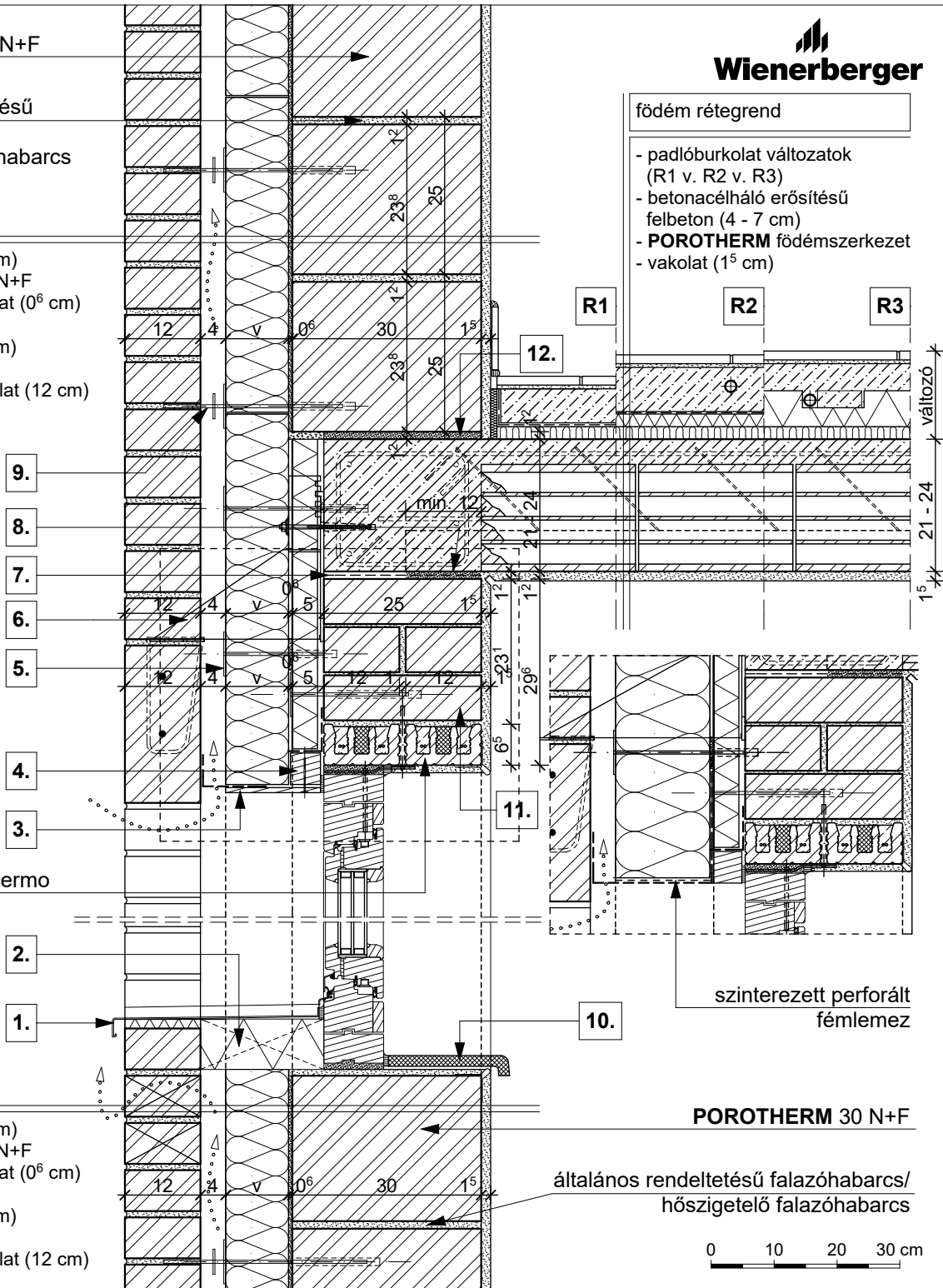
általános rendeltetésű
falazóhabarcs/
hőszigetelő falazóhabarcs

külső fal rétegrend

- belső vakolat (1⁵ cm)
- **POROTHERM 30 N+F**
- légzáró dörzsvakolat (0⁶ cm)
- ásványgyapot hőszigetelés ("v" cm)
- légrés (4 cm)
- **TERCA** téglaburkolat (12 cm)

födém rétegrend

- padlóburkolat változatok (R1 v. R2 v. R3)
- betonacélháló erősítésű felbeton (4 - 7 cm)
- **POROTHERM** födém szerkezet
- vakolat (1⁵ cm)



POROTHERM Thermo
áthidaló

külső fal rétegrend

- belső vakolat (1⁵ cm)
- **POROTHERM 30 N+F**
- légzáró dörzsvakolat (0⁶ cm)
- ásványgyapot hőszigetelés ("v" cm)
- légrés (4 cm)
- **TERCA** téglaburkolat (12 cm)

POROTHERM 30 N+F

általános rendeltetésű falazóhabarcs/
hőszigetelő falazóhabarcs

0 10 20 30 cm

R1

- kerámia/parketta padlóburkolat
- ragasztó és padlókiegyenlítés
- aljzatbeton (min. 5 cm)
- technológiai szigetelés
- lépéshangszigetelés

R2

- kerámia padlóburkolat
- flexibilis ragasztó
- fűtőbeton (~ 7 cm)
- technológiai szigetelés
- PE hab + hőtükör (2 cm)
- lépéshangszigetelés

R3

- kerámia padlóburkolat
- flexibilis ragasztó
- fűtőbeton (~ 5 cm)
- "pogácsás" expandált formahabosított polisztirolhab hőszigetelés (7 cm)
- lépéshangszigetelés

1. kültéri ablakkönyöklő, a gyártó előírása szerint elhelyezve

4. záró perforált fémszalaggal rögzítve

7. bitumenes lemez **10.** beltéri ablakkönyöklő, a gyártó előírása szerint elhelyezve

2. extrudált polisztirol hőszigetelés

5. rögzítő tárcsa

8. technológiai habarcskiegyenlítés

11. kisméretű tömör téglafalazás vagy betonozás

3. víz- és fűzésálló réteget falemez perforált fémszalaggal

6. méretezett rozsdamentes acél tartó konzol függesztő kengyel

9. rozsdamentes acél rögzítőpálca

12. kiegyenlítés, max. 20 mm habarcsréteg