

POROTHERM 30 N+F

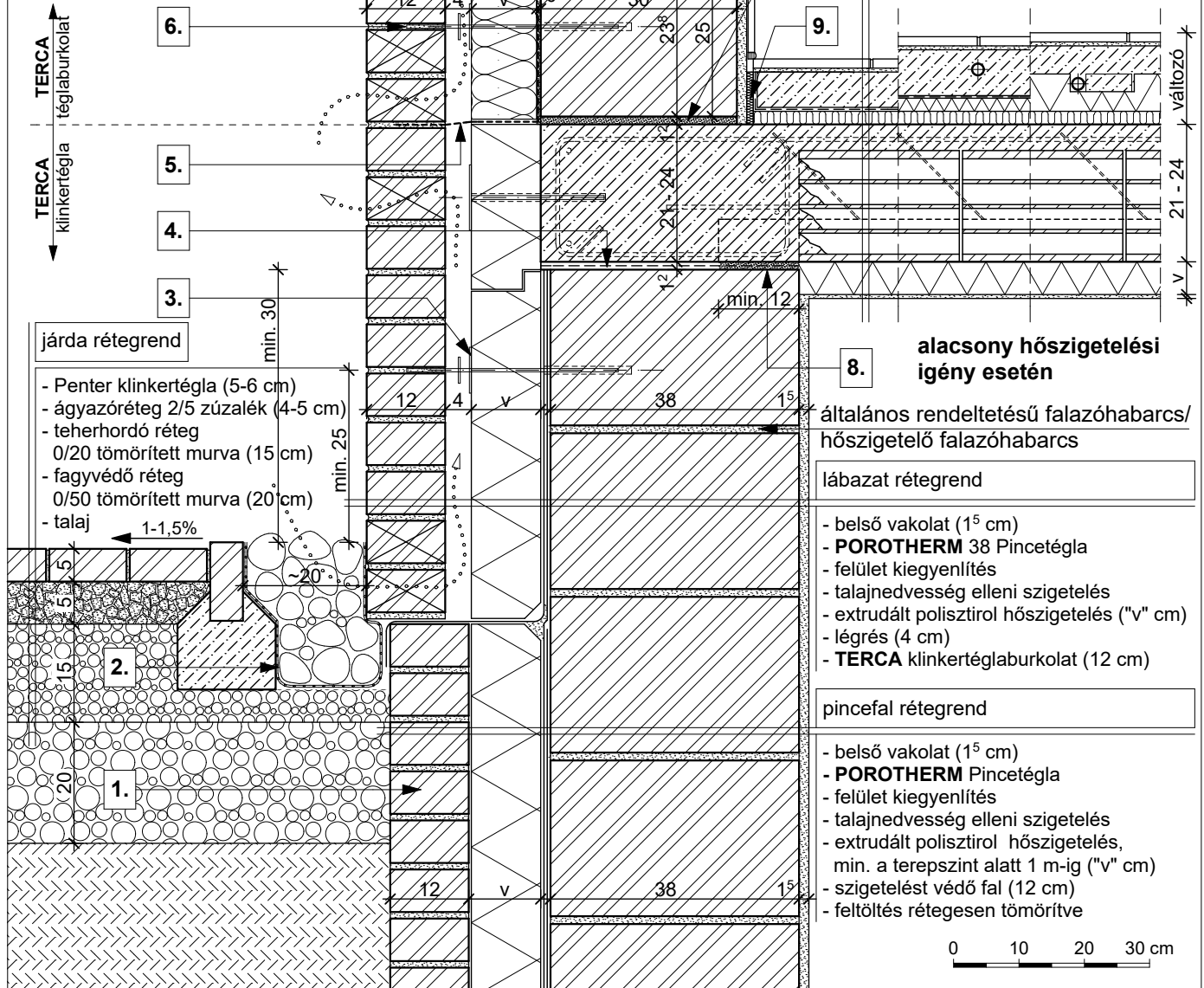
külső fal rétegrönd

- belső vakolat (1⁵ cm)
- **POROTHERM 30 N+F**
- légzáró dörzsvakolat (0⁶ cm)
- ásványgyapot hőszigetelés ("v" cm)
- légrés (4 cm)
- **TERCA** téglaburkolat (12 cm)

POROTHERM 30 Alfa Profi
falazatmagasság ellenőrizendő

födém rétegrönd

- padlóburkolat változatok (R1 v. R2 v. R3)
- betonacélháló erősítésű felbeton (4 - 7 cm)
- **POROTHERM** födém szerkezet
- vakolat (1⁵ cm)



járda rétegrönd

- Penter klinkertégla (5-6 cm)
- ágyazóréteg 2/5 zúzalék (4-5 cm)
- teherhordó réteg 0/20 tömörített murva (15 cm)
- fagyvédő réteg 0/50 tömörített murva (20 cm)
- talaj

alacsony hőszigetelési igény esetén

általános rendeltetésű falazóhabarcs/
hőszigetelő falazóhabarcs

lábazat rétegrönd

- belső vakolat (1⁵ cm)
- **POROTHERM 38** Pincetégla
- felület kiegyenlítés
- talajnedvesség elleni szigetelés
- extrudált polisztirol hőszigetelés ("v" cm)
- légrés (4 cm)
- **TERCA** klinkertéglaburkolat (12 cm)

pincefal rétegrönd

- belső vakolat (1⁵ cm)
- **POROTHERM** Pincetégla
- felület kiegyenlítés
- talajnedvesség elleni szigetelés
- extrudált polisztirol hőszigetelés, min. a terepszint alatt 1 m-ig ("v" cm)
- szigetelést védő fal (12 cm)
- feltöltés rétegesen tömörítve

R1

- kerámia/parketta padlóburkolat
- ragasztó és padlókiegyenlítés
- aljzatbeton (min. 5 cm)
- technológiai szigetelés
- lépéshangszigetelés

R2

- kerámia padlóburkolat
- flexibilis ragasztó
- fűtőbeton (~ 7 cm)
- technológiai szigetelés
- PE hab + hőtükör (2 cm)
- lépéshangszigetelés

R3

- kerámia padlóburkolat
- flexibilis ragasztó
- fűtőbeton (~ 5 cm)
- "pogácsás" expandált formahabosított polisztirolhab hőszigetelés (7 cm)
- lépéshangszigetelés

- | | | | |
|-------------------------------|--|--|--|
| 1. fagyálló tömör tégl | 4. bitumenes lemez | 7. falazóhabarcs | 10. kiegyenlítés, max. 20 mm habarcsréteg |
| 2. geotextil | 5. lecsapódó párat kivezető szigetelő fólia, falra erősítve | 8. technológiai habarcssterítés | |
| 3. rögzítő tárcsa | 6. rozsdamentes acél rögzítőpálca | 9. dilatációs szalag | |