

POROTHERM 30 N+F

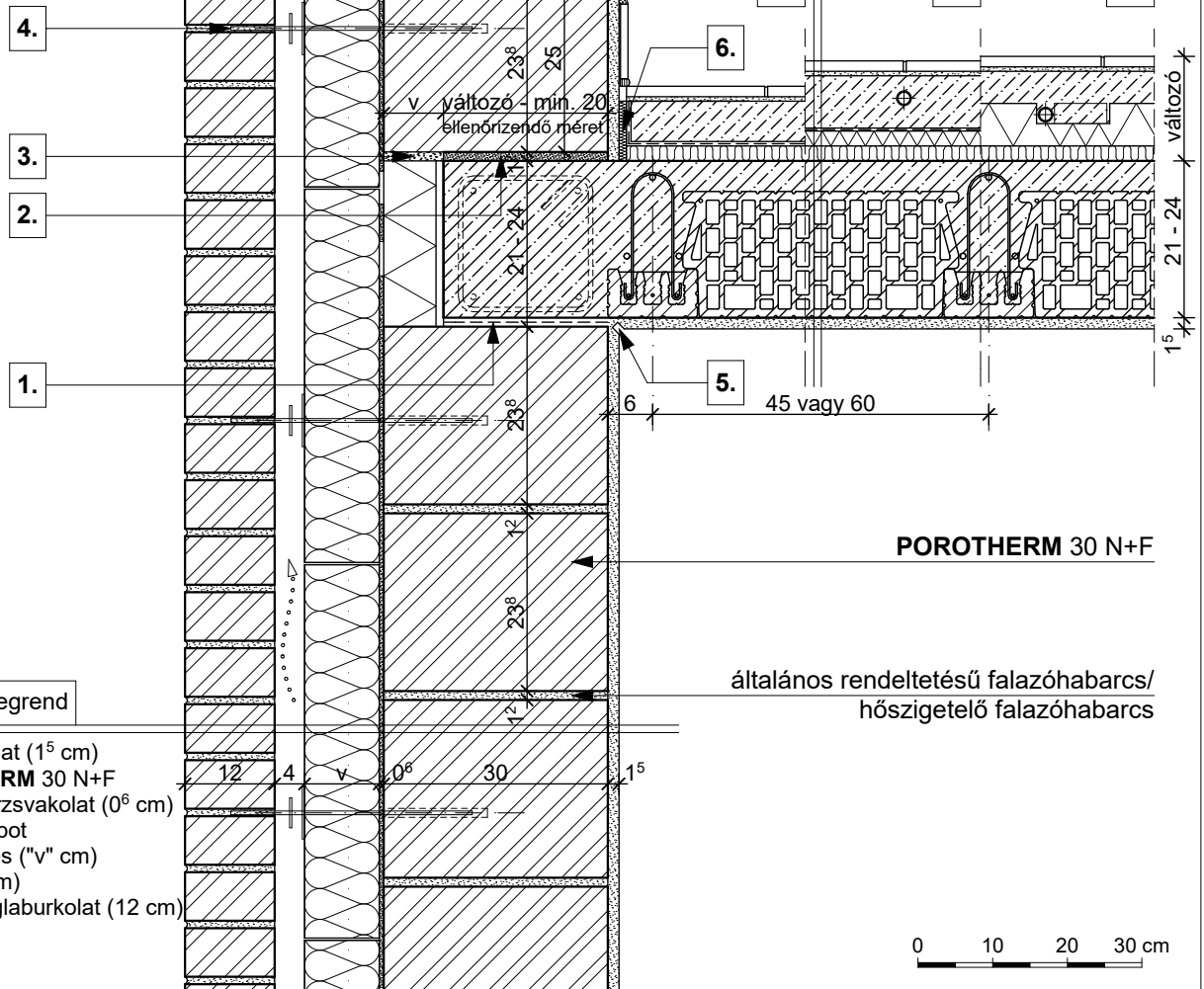
külső fal rétegrend

- belső vakolat (1⁵ cm)
- **POROTHERM 30 N+F**
- légzáró dörzsvakolat (0⁶ cm)
- ásványgyapot hőszigetelés ("v" cm)
- légrés (4 cm)
- **TERCA** téglalburkolat (12 cm)

általános rendeltetésű falazóhabarcs/
hőszigetelő falazóhabarcs

födém rétegrend

- padlóburkolat változatok (R1 v. R2 v. R3)
- betonacélháló erősítésű felbeton (4 - 7 cm)
- **POROTHERM** födém szerkezet
- vakolat (1⁵ cm)



külső fal rétegrend

- belső vakolat (1⁵ cm)
- **POROTHERM 30 N+F**
- légzáró dörzsvakolat (0⁶ cm)
- ásványgyapot hőszigetelés ("v" cm)
- légrés (4 cm)
- **TERCA** téglalburkolat (12 cm)

általános rendeltetésű falazóhabarcs/
hőszigetelő falazóhabarcs

R1

- kerámia/parketta padlóburkolat
- ragasztó és padlókiegyenlítés
- aljzatbeton (min. 5 cm)
- technológiai szigetelés
- lépéshangszigetelés

R2

- kerámia padlóburkolat
- flexibilis ragasztó
- fűtőbeton (~ 7 cm)
- technológiai szigetelés
- PE hab + hőtükör (2 cm)
- lépéshangszigetelés

R3

- kerámia padlóburkolat
- flexibilis ragasztó
- fűtőbeton (~ 5 cm)
- "pogácsás" expandált formahabosított polisztirolhab hőszigetelés (7 cm)
- lépéshangszigetelés

1.

bitumenes lemez

3.

szerező hab

5.

vakolati dilatáció

2.

kiegyenlítés, max. 20 mm habarcsréteg

4.

rozsdamentes acél rögzítőpálca

6.

dilatációs szalag

Megjegyzés:

födémgerendára merőleges metszet