

POROTHERM

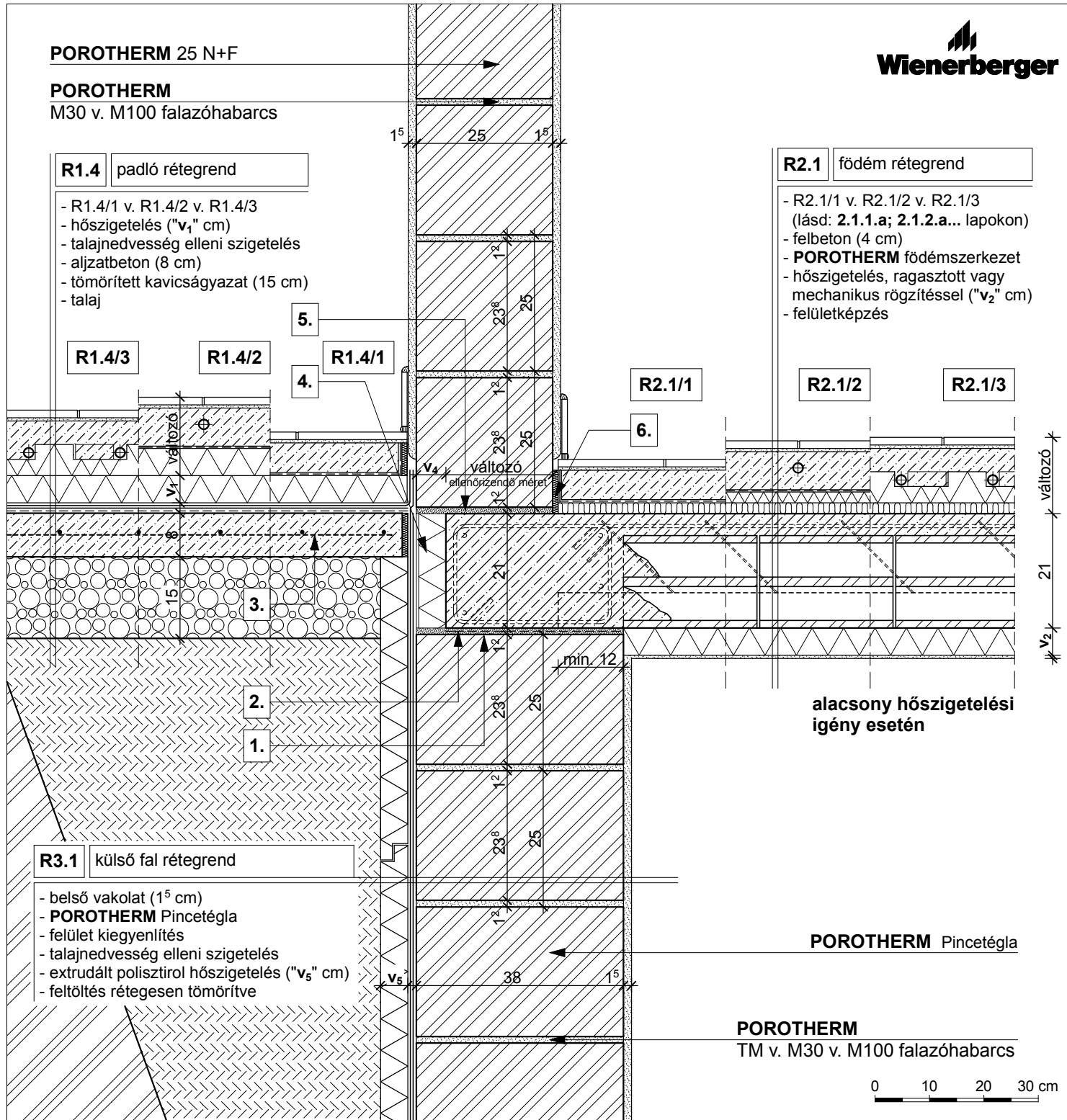
M30 v. M100 falazóhabarcs

R1.4 padló rétegrend

- R1.4/1 v. R1.4/2 v. R1.4/3
- hőszigetelés ("v₁" cm)
- talajnedvesség elleni szigetelés
- aljzatbeton (8 cm)
- tömörített kavicságyazat (15 cm)
- talaj

R2.1 földem rétegrend

- R2.1/1 v. R2.1/2 v. R2.1/3 (lásd: 2.1.1.a; 2.1.2.a... lapokon)
- felbeton (4 cm)
- **POROTHERM** földémszerkezet
- hőszigetelés, ragasztott vagy mechanikus rögzítéssel ("v₂" cm)
- felületképzés



alacsony hőszigetelési igény esetén

POROTHERM Pincetégla

POROTHERM
TM v. M30 v. M100 falazóhabarcs



R1.4 padlóburkolat (változatai):

R1.4/1

- kerámia/parketta padlóburkolat
- ragasztó
- padlókiegyenlítés
- aljzatbeton (min. 4 cm)
- technológiai szigetelés

R1.4/2

- kerámia padlóburkolat
- flexibilis ragasztó
- fűtőbeton (~7 cm)
- technológiai szigetelés

R1.4/3

- kerámia padlóburkolat
- flexibilis ragasztó
- fűtőbeton (~5 cm)
- "pogácsás" expandált formahabosított polisztirolhab hőszigetelés (7 cm)

1. technológiai habarcssterítés

2. bitumenes lemez

3. kiegészítő hálós vasalás

4. felületerősített extrudált polisztirol hőszigetelés ("v₄" cm)

5. kiegyenlítés, max. 20 mm habarcsréteg

6. dilatációs szalag

Megjegyzés: talajnedvesség elleni védelem