

**POROTHERM 44 X-therm**

**külső fal rétegrend**

- belső vakolat (1<sup>5</sup> cm)
- **POROTHERM 44 X-therm**
- külső hőszigetelő vakolat r. (2<sup>5</sup> cm)

**hőszigetelő falazóhabarcs**

**POROTHERM 30 X-therm /  
POROTHERM 30 Alfa Rapid**  
falazatmagasság ellenőrizendő

**padló rétegrend**

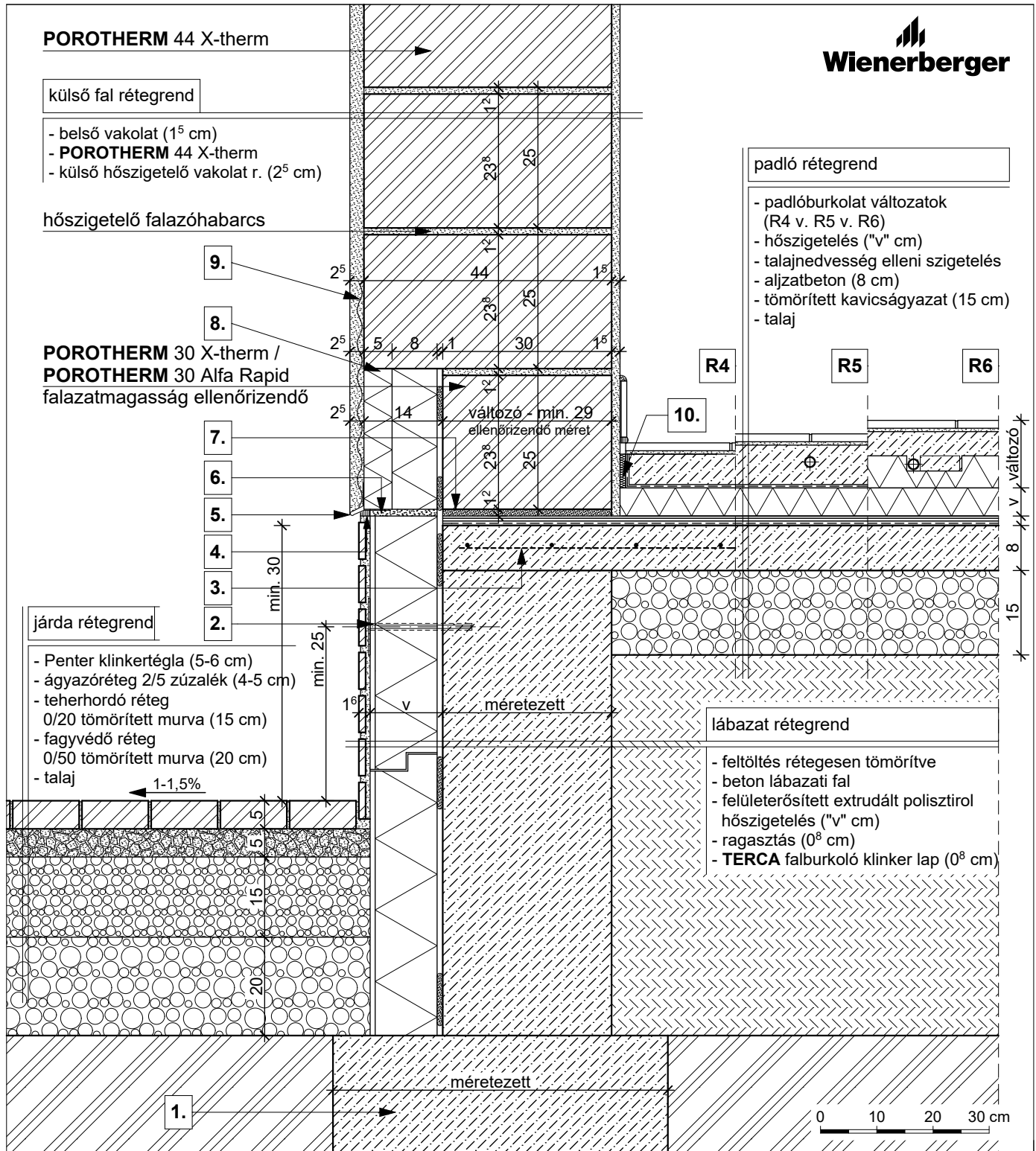
- padlóburkolat változatok (R4 v. R5 v. R6)
- hőszigetelés ("v" cm)
- talajnedvesség elleni szigetelés
- aljzatbeton (8 cm)
- tömörített kavicságyazat (15 cm)
- talaj

**lábazat rétegrend**

- feltöltés rétegesen tömörítve
- beton lábazati fal
- felületerősített extrudált polisztirol hőszigetelés ("v" cm)
- ragasztás (0<sup>8</sup> cm)
- **TERCA** falburkoló klinker lap (0<sup>8</sup> cm)

**járda rétegrend**

- Penter klinkertégla (5-6 cm)
- ágyazóréteg 2/5 zúzalék (4-5 cm)
- teherhordó réteg 0/20 tömörített murva (15 cm)
- fagyvédő réteg 0/50 tömörített murva (20 cm)
- talaj



**R4**

- kerámia/parketta padlóburkolat
- ragasztó
- padlókiegyenlítés
- aljzatbeton (min. 5 cm)
- technológiai szigetelés

**R5**

- kerámia padlóburkolat
- flexibilis ragasztó
- fűtőbeton (~7 cm)
- technológiai szigetelés

**R6**

- kerámia padlóburkolat
- flexibilis ragasztó
- fűtőbeton (~ 5 cm)
- "pogácsás" expandált formahabosított polisztirolhab hőszigetelés (7 cm)

**1.** statikailag méretezett alaptest

**2.** rögzítő tárcsa

**3.** kiegészítő hálós vasalás

**4.** rugalmas tömítés

**5.** vakoló profil

**6.** szerelő hab

**7.** kiegyenlítés, max. 20 mm habarcsréteg

**8.** vakolható táblás hőszigetelés

**9.** vakolaterősítő háló

**10.** dilatációs szalag