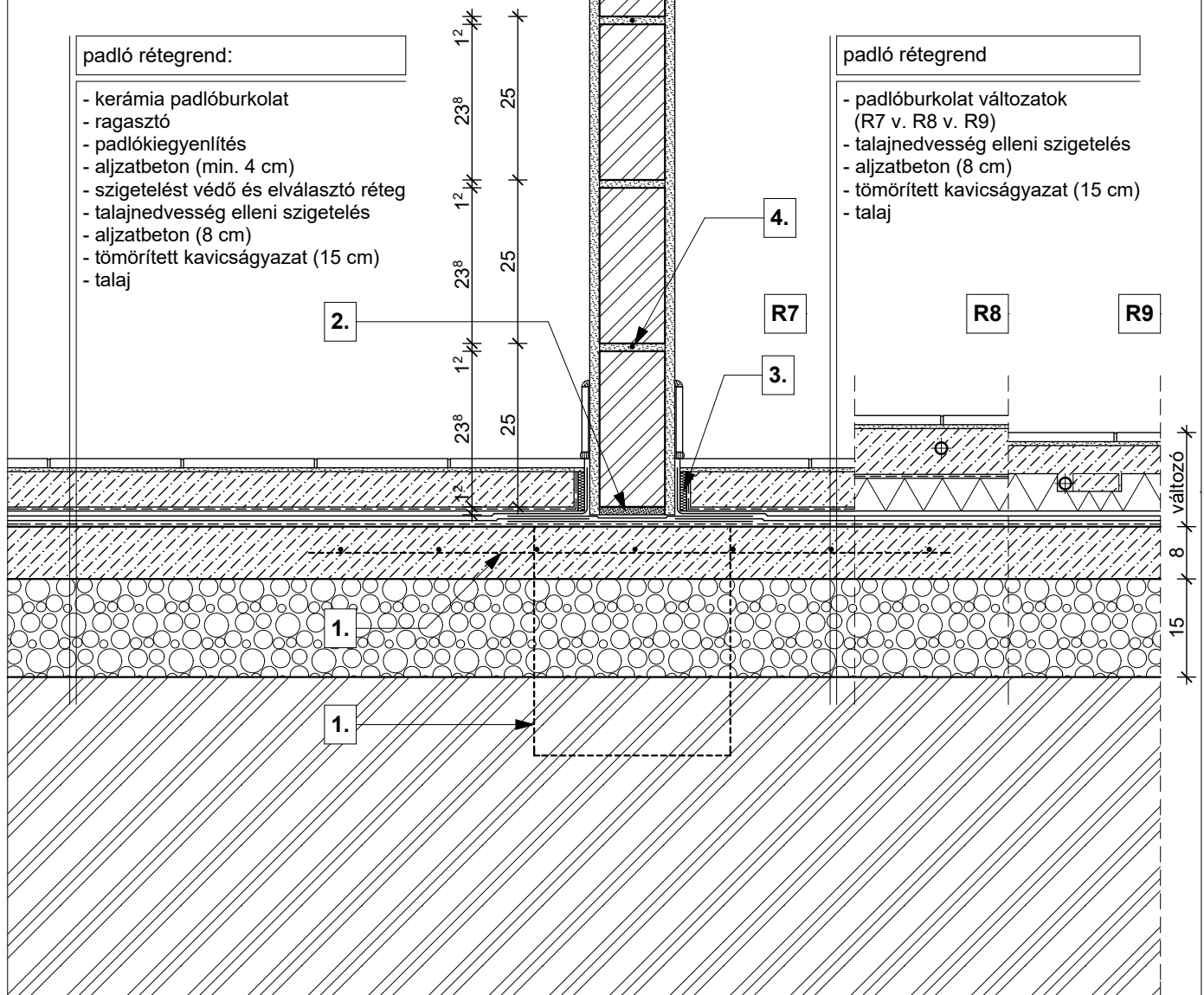


alacsony hőszigetelési igény esetén

fokozott hőszigetelési igény esetén



padló rétegrend:

- kerámia padlóburkolat
- ragasztó
- padlókiegyenlítés
- aljzatbeton (min. 4 cm)
- szigetelést védő és elválasztó réteg
- talajnedvesség elleni szigetelés
- aljzatbeton (8 cm)
- tömörített kavicságyazat (15 cm)
- talaj

padló rétegrend

- padlóburkolat változatok (R7 v. R8 v. R9)
- talajnedvesség elleni szigetelés
- aljzatbeton (8 cm)
- tömörített kavicságyazat (15 cm)
- talaj

R7

- kerámia padlóburkolat
- ragasztó
- padlókiegyenlítés
- aljzatbeton (min. 4 cm)
- szigetelést védő és elválasztó réteg

R8

- kerámia padlóburkolat
- flexibilis ragasztó
- fűtőbeton (~7 cm)
- technológiai szigetelés
- hőszigetelés ("v" cm)

R9

- kerámia padlóburkolat
- flexibilis ragasztó
- fűtőbeton (~5 cm)
- "pogácsás" expandált formahabosított polisztirolhab hőszigetelés (7 cm)

1. vasalt aljzat kiegészítő hálós vasalással vagy statikailag méretezett vasbeton gerenda

2. kiegyenlítés, max. 20 mm habarcsréteg

3. dilatációs szalag

4. ϕ 2,8 mm lágyvas huzal merevítés minden második sorban

5. falazóhabarcs