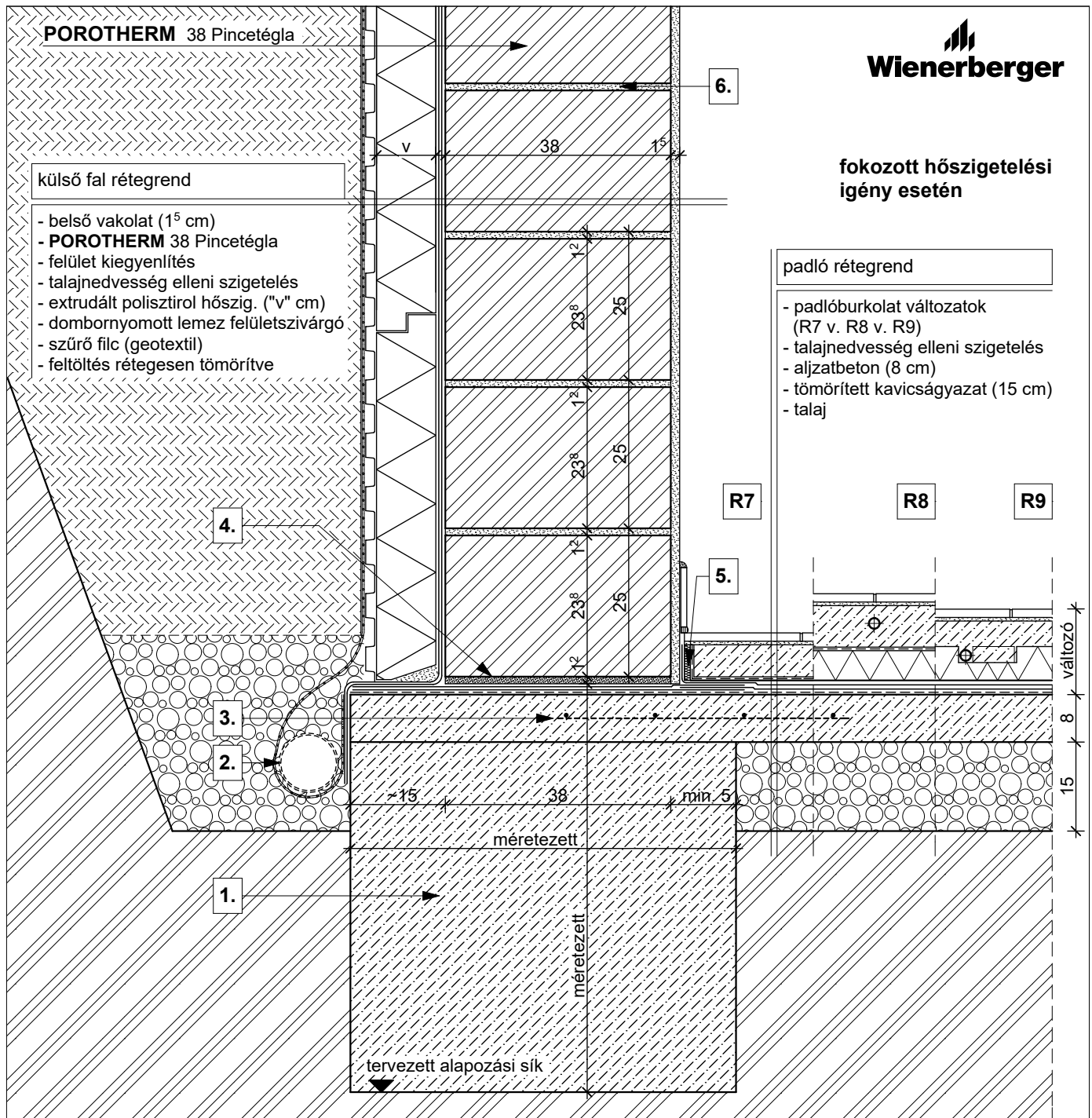


**fokozott hőszigetelési igény esetén**



**külső fal rétegrend**

- belső vakolat (1<sup>5</sup> cm)
- **POROTHERM 38** Pincetégla
- felület kiegyenlítés
- talajnedvesség elleni szigetelés
- extrudált polisztirol hőszig. ("v" cm)
- dombornyomott lemez felületszivárgó
- szűrő filc (geotextil)
- feltöltés rétegesen tömörítve

**padló rétegrend**

- padlóburkolat változatok (R7 v. R8 v. R9)
- talajnedvesség elleni szigetelés
- aljzatbeton (8 cm)
- tömörített kavicságyazat (15 cm)
- talaj

**R7**

- kerámia padlóburkolat
- ragasztó
- padlókiegyenlítés
- aljzatbeton (min. 4 cm)
- szigetelést védő és elválasztó réteg

**R8**

- kerámia padlóburkolat
- flexibilis ragasztó
- fűtőbeton (~7 cm)
- technológiai szigetelés
- hőszigetelés ("v" cm)

**R9**

- kerámia padlóburkolat
- flexibilis ragasztó
- fűtőbeton (~ 5 cm)
- "pogácsás" expandált formahabosított polisztirolhab hőszigetelés (7 cm)

**1.** statikailag méretezett alaptest

**2.** dréncső

**3.** kiegészítő hálós vasalás

**4.** kiegyenlítés, max. 20 mm habarcsréteg

**5.** dilatációs szalag

**6.** falazóhabarcs

**Megjegyzés:** talajnedvesség elleni védelem