

POROTHERM 20 N+F

POROTHERM 20 N+F



POROTHERM

M30 v. M100 falazóhabarcs

POROTHERM

M30 v. M100 falazóhabarcs

alacsony hőszigetelési igény esetén

fokozott hőszigetelési igény esetén

R1.1 padló rétegrend:

- kerámia padlóburkolat
- ragasztó
- padlókiegyenlítés
- aljzatbeton (min. 4 cm)
- szigetelést védő és elválasztó réteg
- talajnedvesség elleni szigetelés
- aljzatbeton (8 cm)
- tömörített kavicságyazat (15 cm)
- talaj

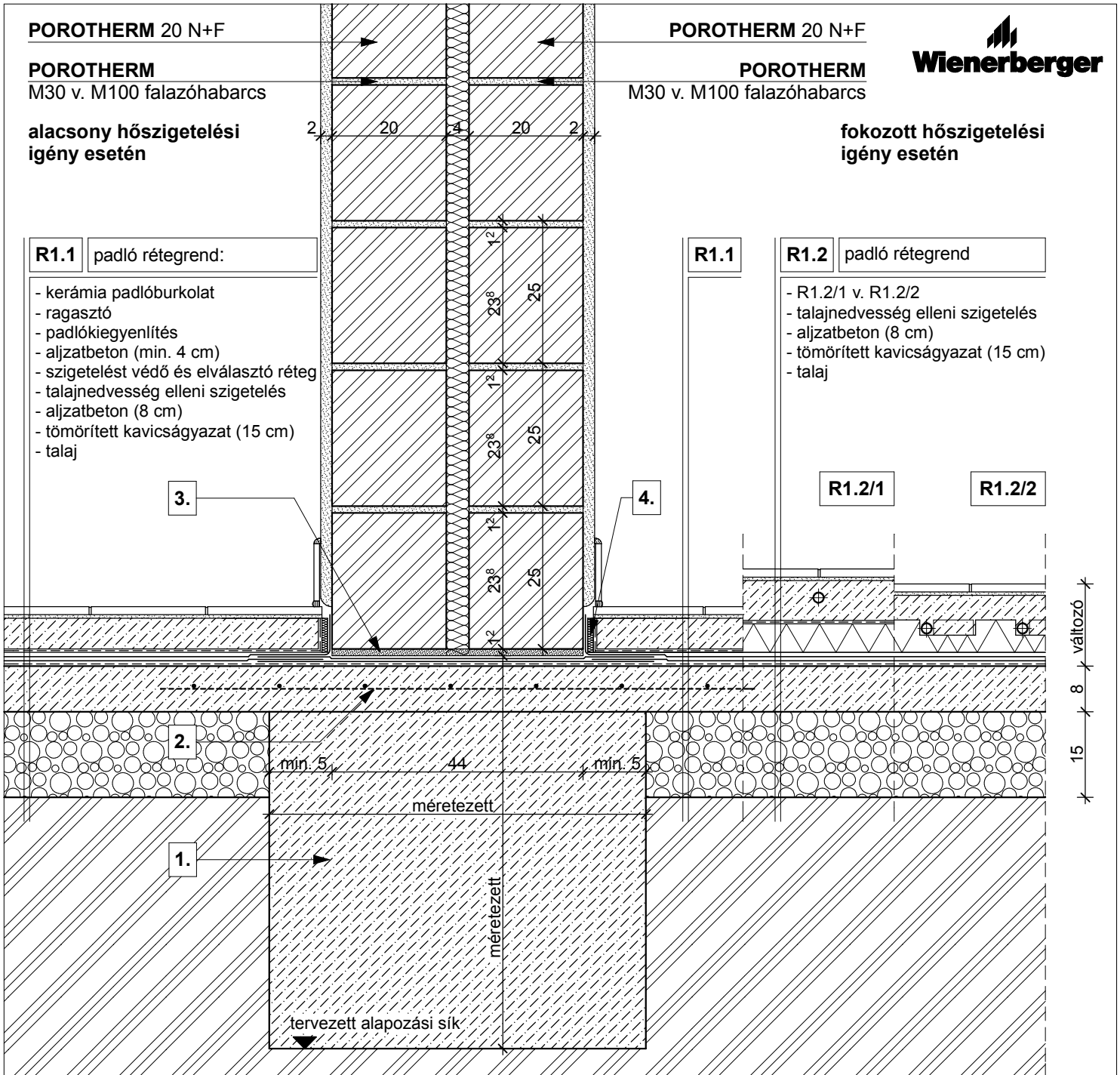
R1.1

R1.2 padló rétegrend

- R1.2/1 v. R1.2/2
- talajnedvesség elleni szigetelés
- aljzatbeton (8 cm)
- tömörített kavicságyazat (15 cm)
- talaj

R1.2/1

R1.2/2



R1.2 talajon fekvő padló (változatai):

R1.2/1

- kerámia padlóburkolat
- flexibilis ragasztó
- fűtőbeton (~7 cm)
- technológiai szigetelés
- hőszigetelés ("v₁" cm)

R1.2/2

- kerámia padlóburkolat
- flexibilis ragasztó
- fűtőbeton (~5 cm)
- "pogácsás" expandált formahabosított polisztirolhab hőszigetelés (7 cm)

1. statikailag méretezett alaptest

3. kiegyenlítés, max. 20 mm habarcsréteg

2. kiegészítő hálós vasalás

4. dilatációs szalag

Megjegyzés:

Sorházak és ikerházak lakáselválasztó falazata