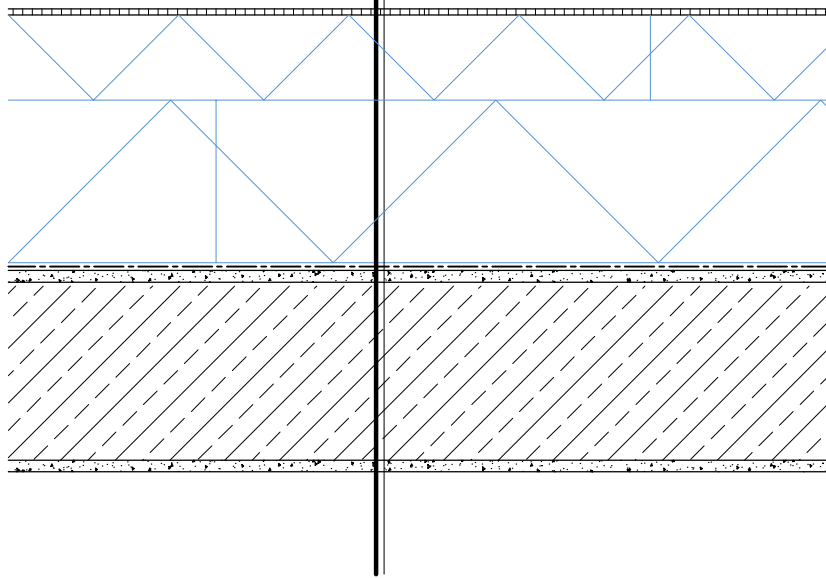


P-03-01a



MEGJEGYZÉS:

Együtt kezelendő a vonatkozó rétegtervekkel, jelmagyarázattal és kivitelezési tudnivalókkal



LAPMÉRET

A4

DÁTUM

2016

RAJZCÍM

Padlásfödém hőszigetelése
AT-PA GIPSZ hőszigetelő rendszer

MÉRETARÁNY

M 1:10

RAJZSZÁM

P-03-01a

P-03-01a

Padlásfödém hőszigetelése Padlap GIPSZ hőszigetelő rendszer

AUSTROTHERM Padlap GIPSZ padlás hőszigetelő elem (tűzv.oszt.: Bfl – s1)

AUSTROTHERM Padlap Alátét hőszigetelő lemez

Párazáró fólia felületfolytonosítva $S_d > 100m$

Aljzatkiegyenlítés szükség szerint (felületi egyenetlenségtől függően)

Födém szerkezet

Beltéri vakolat