

POROTHERM Pincetégla

POROTHERM

TM v. M30 v. M100 falazóhabarcs

R3.1 külső fal rétegrend

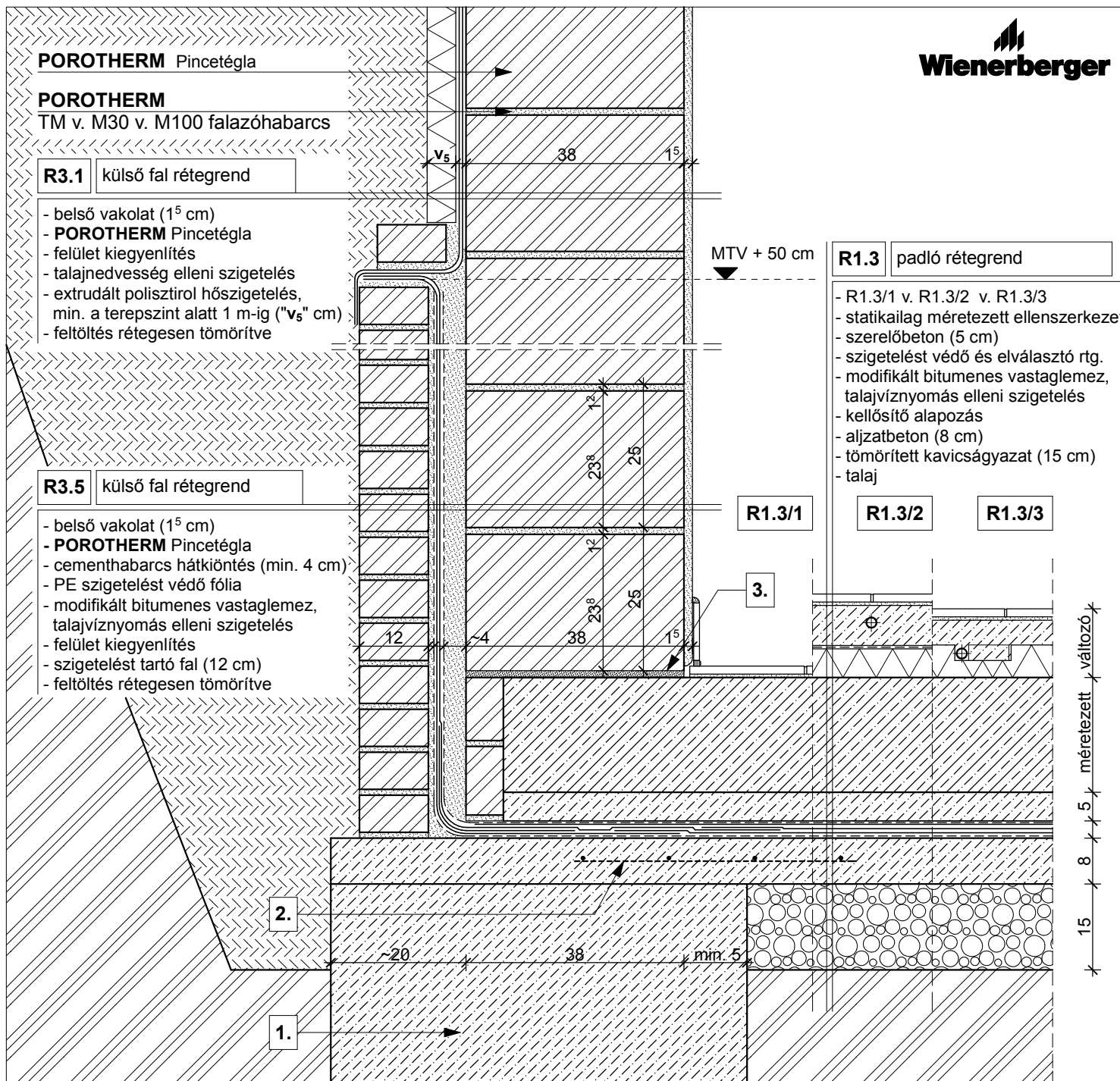
- belső vakolat (1⁵ cm)
- **POROTHERM** Pincetégla
- felület kiegyenlítés
- talajnedvesség elleni szigetelés
- extrudált polisztirol hőszigetelés, min. a terepszint alatt 1 m-ig ("v₅" cm)
- feltöltés rétegesen tömörítve

R3.5 külső fal rétegrend

- belső vakolat (1⁵ cm)
- **POROTHERM** Pincetégla
- cementhabarcs hátkiöntés (min. 4 cm)
- PE szigetelést védő fólia
- modifikált bitumenes vastaglemez, talajvíznyomás elleni szigetelés
- felület kiegyenlítés
- szigetelést tartó fal (12 cm)
- feltöltés rétegesen tömörítve

R1.3 padló rétegrend

- R1.3/1 v. R1.3/2 v. R1.3/3
- statikailag méretezett ellenszerkezet
- szerelőbeton (5 cm)
- szigetelést védő és elválasztó rtg.
- modifikált bitumenes vastaglemez, talajvíznyomás elleni szigetelés
- kellősítő alapozás
- aljzatbeton (8 cm)
- tömörített kavicságyazat (15 cm)
- talaj



R1.3 talajon fekvő padló (változatai):

R1.3/1

- kerámia padlóburkolat
- ragasztó
- padlókiegyenlítés

R1.3/2

- kerámia padlóburkolat
- flexibilis ragasztó
- fűtőbeton (~7 cm)
- technológiai szigetelés
- hőszigetelés ("v₁" cm)

R1.3/3

- kerámia padlóburkolat
- flexibilis ragasztó
- fűtőbeton (~5 cm)
- "pogácsás" expandált formahabosított polisztirolhab hőszigetelés (7 cm)

1. statikailag méretezett alaptest

3. kiegyenlítés, max. 20 mm habarcsréteg

2. kiegészítő hálós vasalás

Megjegyzés:

talajvíznyomás elleni védelem
MTV: mértékadó talajvízszint